

# Čtvrtletní zpráva Direct pojišťovny, a.s.

k 30. 6. 2017

## 1. Údaje o Direct pojišťovně, a.s.

Obchodní firma:	Direct pojišťovna, a.s.
Právní forma:	akciová společnost
Sídlo:	Nové sady 996/25, Brno 602 00, www.direct.cz
Identifikační číslo:	250 73 958
Daňové identifikační číslo:	CZ699 004 195
Vznik:	akciová společnost Direct pojišťovna, a.s. byla založena podle zakladatelské smlouvy sepsané dne 1. 8. 1996, a to jednorázově, bez veřejné nabídky akcií v souladu s ust. §172 ObchZ 3. 9. 1996
Datum zápisu do Obchodního rejstříku: Poslední změna v Obchodním rejstříku: Účel poslední změny:	18. 4. 2017 Změna obchodní firmy z DIRECT pojišťovna, a.s. na Direct pojišťovna, a.s.
Základní kapitál:	209 553 890 Kč, splaceno 100 %

Předmět podnikání:	provozování pojišťovací činnosti podle zákona č. 277/2009 Sb., o pojišťovnictví, ve znění pozdějších předpisů, v rozsahu odvětví neživotních pojištění uvedených v příloze č. 1 k zákonu o pojišťovnictví, část B bod 1, 3, 7, 8, 9, 10, 13, 16 a 18; provozování činností souvisejících s pojišťovací činností: <ul style="list-style-type: none"><li>• zprostředkovatelská činnost podle zákona o pojišťovnictví,</li><li>• poradenská činnost související s pojištěním fyzických a právnických osob,</li><li>• šetření pojistných událostí,</li><li>• vzdělávací činnost pro pojišťovací zprostředkovatele a samostatné likvidátory pojistných událostí; provozování zajišťovací činnosti pro neživotní zajištění.</li></ul>
--------------------	---

Všechny činnosti uvedené v Obchodním rejstříku – viz výše, Direct pojišťovna, a.s. skutečně vykonává. Žádná činnost vykonávaná nebo poskytovaná nebyla Českou národní bankou omezena nebo pozastavena.

## 3. Akcie

Druh:	kmenové	Počet:	4 910 ks
Forma:	na jméno	Jmenovitá hodnota:	42 679 Kč
Podoba:	zaknihované	Celkový objem:	209 553 890 Kč

## 4. Držení akcií

Direct pojišťovna k 30. 6. 2017 nedežela žádné vlastní akcie, zatímni listy ani jiné účastnické cenné papíry.

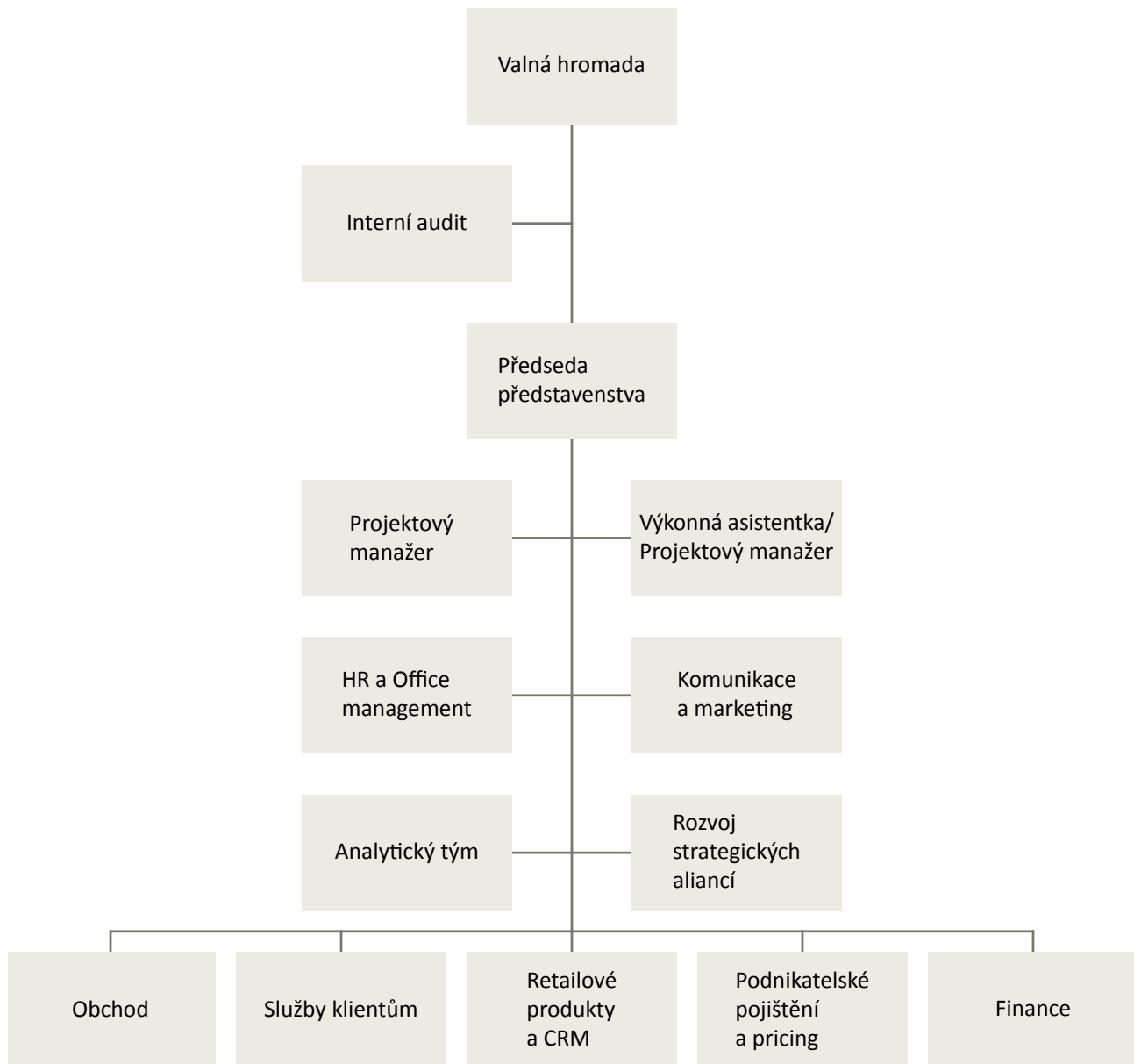
## 5. Základní kapitál

V průběhu 2. kvartálu 2017 končícího 30. 6. nebyl základní kapitál navýšen.

## 6. Zaměstnanci

K 30. 6. 2017 činil průměrný přepočtený stav zaměstnanců 247 osob.

## 7. Organizační struktura Direct pojišťovny, a.s.



## 8. Členové představenstva

Jméno: Pavel Řehák  
Funkce: předseda představenstva  
Vznik funkce: 12. 6. 2015  
Vznik členství: 12. 6. 2015  
Praxe: McKinsey & Company, Česká pojišťovna, VIGO Investments,  
Vzdělání: Vysoká škola ekonomická v Praze, Northwestern University – Kellogg School of Management

Jméno: Martin Frko  
Funkce: místopředseda představenstva  
Vznik členství: 17. 12. 2014  
Praxe: McKinsey & Company, Česká pojišťovna, VIGO Investments,  
Vzdělání: Fakulta Managementu, Univerzita Komenského, Bratislava, London Business School

Jméno: Robert Dohnal  
Funkce: člen představenstva  
Vznik členství: 31. 8. 2015  
Praxe: McKinsey & Company, VIGO Investments  
Vzdělání: Vysoká škola ekonomická v Praze, HEC School of Management

Jméno: Patrik Nový  
Funkce: člen představenstva  
Vznik členství: 1. 9. 2016  
Praxe: McKinsey & Company, Česká pojišťovna  
Vzdělání: Fakulta sociálních věd, Univerzita Karlova v Praze

Jméno: Michal Řezníček  
Funkce: člen představenstva  
Vznik členství: 1. 9. 2016  
Praxe: Penzijní fond České pojišťovny, a.s., Česká pojišťovna  
Vzdělání: VOŠ Olomouc, Aplikace IT v ekonomii

Jméno: Martina Jandová  
Funkce: člen představenstva  
Vznik členství: 1. 9. 2016  
Praxe: Česká pojišťovna  
Vzdělání: Vysoká škola ekonomická v Praze

## 9. Členství členů představenstva Direct pojišťovny, a.s. v orgánech jiných právnických osob

Pavel Řehák je předsedou představenstva VIGO Investments a.s., předsedou představenstva VIGO Finance a.s., předsedou představenstva VIGO Project Financing a.s., předsedou představenstva Expensa a.s., jednatelem VIGO One s.r.o., jednatelem VIGO Alfa s.r.o. a členem správní rady Aspen Institute Central Europe o.p.s. Martin Frko je místopředsedou představenstva VIGO Investments a.s., členem představenstva VIGO Finance a.s., předsedou dozorčí rady Expensa a.s. a členem dozorčí rady VIGO Project Financing a.s., Robert Dohnal je členem představenstva VIGO Investments a.s., členem představenstva VIGO Finance a.s., členem představenstva VIGO Project Financing a.s. a členem dozorčí rady Expensa a.s. Patrik Nový není členem v orgánech jiných právnických osob. Michal Řezníček není členem v orgánech jiných právnických osob. Martina Jandová není členem v orgánech jiných právnických osob.

## 10. Členové dozorčí rady

Jméno: Libor Matura  
Funkce: předseda dozorčí rady  
Vznik funkce: 19. 6. 2015  
Vznik členství: 18. 6. 2015  
Praxe: Rothschild, Natland Investment Group, Česká spořitelna  
Vzdělání: Slezská univerzita, Obchodně podnikatelská fakulta

Jméno: Petr Herzmann  
Funkce: místopředseda dozorčí rady  
Vznik funkce: 1. 9. 2016  
Vznik členství: 1. 9. 2016  
Praxe: Česká pojišťovna  
Vzdělání: Vysoká škola ekonomická v Praze

Jméno: Monika Herešová Mráková  
Funkce: člen dozorčí rady  
Vznik členství: 19. 12. 2014  
Praxe: Česká pojišťovna  
Vzdělání: Univerzita Karlova, Právnická fakulta, Praha

### 11. Členství členů dozorčí rady Direct pojišťovny, a.s. v orgánech jiných právnických osob

Monika Herešová Mráková není členem v orgánech jiných právnických osob. Libor Matura je členem představenstva ve společnostech VIGO Investments a.s., VIGO Project Financing a.s., Expensa a.s., jednatelem VIGO Alfa s.r.o., členem dozorčí rady VIGO Finance a.s., členem správní rady Nadace VIGO Foundation. Petr Herzmann je místopředsedou představenstva Expensa a.s. a jednatelem Herzmann s.r.o.

### 12. Úvěry a půjčky

K 30. 6. 2017 Direct pojišťovna, a.s. neevidovala žádné úvěry nebo půjčky poskytnuté členům dozorčí rady nebo představenstva a žádné záruky vydané za členy dozorčí rady nebo představenstva.

### 13. Akcionář Direct pojišťovny, a.s.

Jediným akcionářem Direct pojišťovny, a.s. je VIGO Finance a.s.

Obchodní firma: VIGO Finance a.s.  
Právní forma: akciová společnost  
Sídlo: U průhonu 1589/13a, Holešovice, 170 00 Praha 7  
Podíl na kapitálu: 100%, přímý  
Podíl na hlasovacích právech: 100%, přímý

### 14. Pohledávky

Direct pojišťovna, a.s. má k 30. 6. 2017 vůči podnikům ve skupině pohledávku ve výši 30,6 milionů Kč (+ naběhlý úrok). Dále má v aktivech dluhové cenné papíry emitované osobami ve skupině ve výši 29 milionů Kč (+ naběhlý úrok).

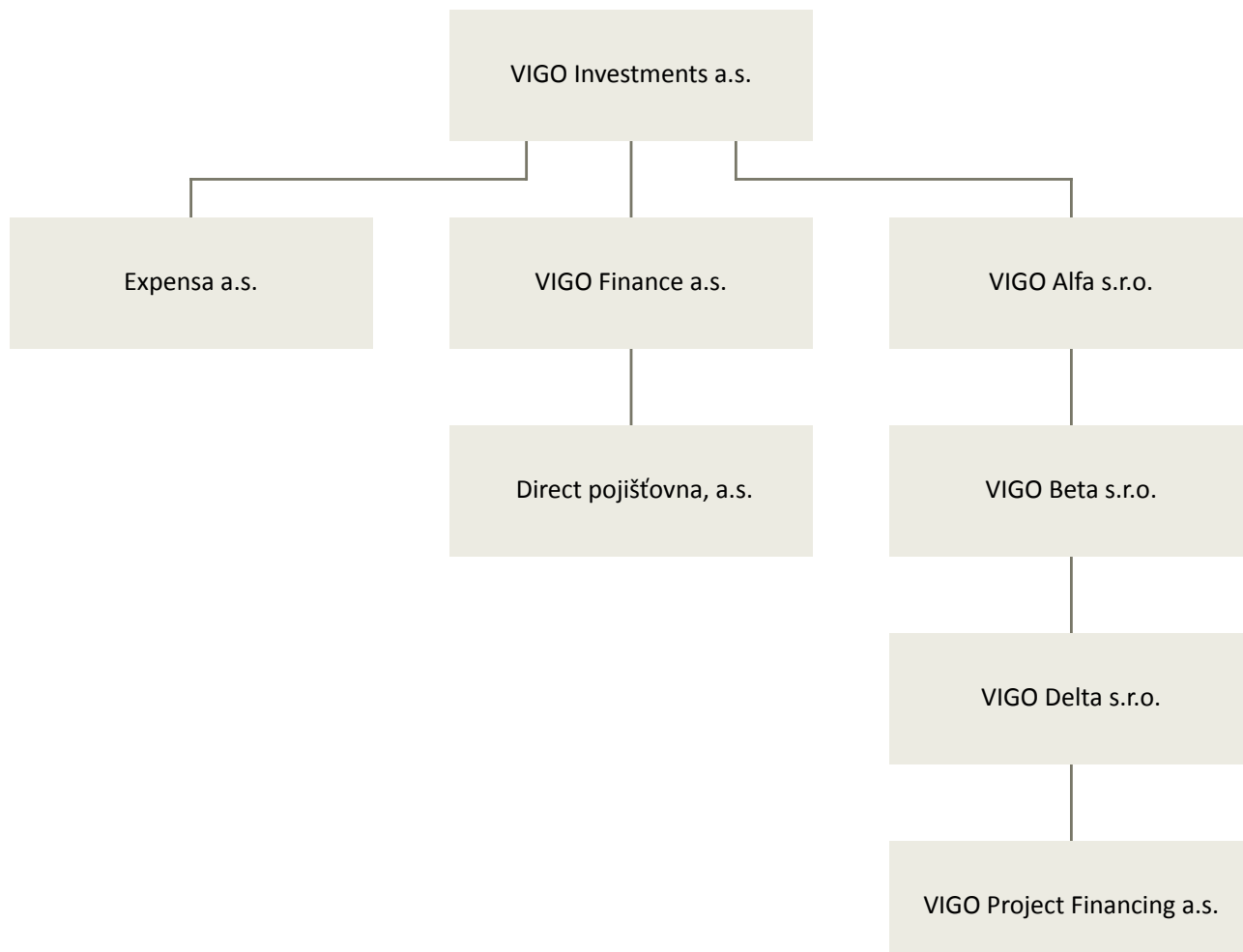
### 15. Závazky

Direct pojišťovna, a.s. má k 30. 6. 2017 závazky vůči podnikům ve skupině v hodnotě 10 tis. Kč.

### 16. Záruky

K 30. 6. 2017 Direct pojišťovna, a.s. nevydala žádné záruky a ani nepřijala žádné záruky od VIGO Finance a.s.

## 17. Struktura skupiny VIGO



## 18. Finanční ukazatele Direct pojišťovny, a.s.

	<b>Anualizace</b>
Rentabilita průměrných aktiv (ROAA):	0,8 %
Rentabilita průměrného vlastního kapitálu (ROAE):	3,0 %
Kombinovaný poměr:	95,7 %

## Direct pojišťovna, a.s. – Výkaz zisku a ztráty k 30. červnu 2017

(v tisících Kč)

Sídlo společnosti: Nové sady 996/25, 602 00 Brno, IČO: 250 73 958

Legenda	2017	2017	2017	2016
	Základna	Mezisoučet	Výsledek	Výsledek
<b>Technický účet k neživotnímu pojištění</b>				
1. Zasloužené pojistné, očištěné od zajištění:				
a) předeepsané hrubé pojistné	508 404			
b) pojistné postoupené zajišťovatelům (-)	184 391	324 013		
c) změna stavu hrubé výše rezervy na nezasloužené pojistné (+/-)	69 611			
d) změna stavu rezervy na nezasloužené pojistné, podíl zajišťovatelů (+/-)	33 422	36 189	287 824	404 206
2. Převedené výnosy z finančního umístění (investic) z Netechnického účtu (položka III.6.)			4 736	2 374
3. Ostatní technické výnosy, očištěné od zajištění			1 173	127 199
4. Náklady na pojistná plnění, očištěné od zajištění:				
a) náklady na pojistná plnění:				
aa) hrubá výše	244 553			
bb) podíl zajišťovatelů (-)	75 696	168 857		
b) změna stavu rezervy na pojistná plnění:				
aa) hrubá výše	45 474			
bb) podíl zajišťovatelů (-)	21 250	24324	193 181	249 289
5. Změna stavu ostatních technických rezerv, očištěné od zajištění (+/-)			8 973	-7 636
6. Prémie a slevy, očištěné od zajištění				0
7. Čistá výše provozních nákladů:				
a) pořizovací náklady na pojistné smlouvy		76 425		
b) změna stavu časově rozlišených pořizovacích nákladů (+/-)		-10 830		
c) správní režie		116 662		
d) provize od zajišťovatelů a podíly na ziscích (-)		125 074	57 183	166 061
8. Ostatní technické náklady, očištěné od zajištění			22 160	90 096
9. Změna stavu vyrovnávací rezervy (+/-)			0	0
10. Mezisoučet, zůstatek (výsledek) Technického účtu k neživotnímu pojištění (položka III.1.)			12 236	35 969
<b>Netechnický účet</b>				
1. Výsledek Technického účtu k neživotnímu pojištění (položka I.10.)			12 236	35 969
2. Výsledek Technického účtu k životnímu pojištění (položka II.13.)			0	0
3. Výnosy z finančního umístění (investic):				
a) výnosy z podílů se zvláštním uvedením těch, které pocházejí z ovládaných osob				
b) výnosy z ostatního finančního umístění (investic), se zvláštním uvedením těch, které pocházejí z ovládaných osob, v tom:				
aa) výnosy z pozemků a staveb (nemovitostí)				
bb) výnosy z ostatních investic	4 212	4 212		
c) změny hodnoty finančního umístění (investic)		8 932		
d) výnosy z realizace finančního umístění (investic)		6 019	19 163	471 002

Legenda	2017	2017	2017	2016
	Základna	Mezisoučet	Výsledek	Výsledek
4. Převedené výnosy finančního umístění (investic) z Technického účtu k životnímu pojištění (položka II.12.)			0	0
5. Náklady na finanční umístění (investice):				
a) náklady na správu finančního umístění (investic), včetně úroků		66		
b) změny hodnoty finančního umístění (investic)		8 338		
c) náklady spojené s realizací finančního umístění (investic)		6 023	14 427	468 628
6. Převod výnosů z finančního umístění (investic) na Technický účet k neživotnímu pojištění (položka I.2.)			4 736	2 374
7. Ostatní výnosy			255	2 082
8. Ostatní náklady			8 579	5 531
9. Daň z příjmů z běžné činnosti			0	3 405
10. Zisk nebo ztráta z běžné činnosti po zdanění			3 912	29 115
11. Mimořádné náklady			0	0
12. Mimořádné výnosy			0	0
13. Mimořádný zisk nebo ztráta			0	0
14. Daň z příjmů z mimořádné činnosti			0	0
15. Ostatní daně neuvedené v předcházejících položkách			0	45
16. Zisk nebo ztráta za účetní období			3 912	29 069



## Direct pojišťovna, a.s. – Rozvaha k 30. červnu 2017

V tisících Kč

Sídlo společnosti: Nové sady 996/25, 602 00 Brno, IČ: 250 73 958

Legenda	2017	2017	2017	2016
	Hrubá výše	Úprava	Čistá výše	Čistá výše
<b>Aktiva</b>				
A. Pohledávky za upsaný základní kapitál				
B. Dlouhodobý nehmotný majetek, z toho:	64 365	40 816	23 549	25 332
a) zřizovací výdaje				
b) goodwill				
C. Finanční umístění (investice)	357 356	238	357 118	395 225
I. Pozemky a stavby (nemovitosti), z toho:	21 863	238	21 625	12 964
a) provozní nemovitosti	13 863	238	13 625	4 964
II. Finanční umístění v podnikatelských seskupeních				
III. Jiná finanční umístění	335 493		335 493	382 262
1. Akcie a ostatní cenné papíry s proměnlivým výnosem, ostatní podíly	44 264		44 264	20 773
2. Dluhové cenné papíry	225 498		225 498	204 661
3. Finanční umístění v investičních sdruženích				
4. Ostatní půjčky	51 483		51 483	106 886
5. Depozita u finančních institucí	10 008		10 008	50 007
6. Ostatní finanční umístění	4 240		4 240	-66
IV. Depozita při aktivním zajištění				
D. Finanční umístění životního pojištění, je-li nositelem investičního rizika pojistník				
E. Dlužníci	377 323	101 709	275 614	229 141
I. Pohledávky z operací přímého pojištění	262 488	100 059	162 429	173 759
1. Pohledávky za pojistníky, z toho:	226 757	87 553	139 204	150 534
a) pohledávky za ovládanými osobami				
b) pohledávky za osobami, ve kterých má účetní jednotka podstatný vliv				
2) Pohledávky za pojišťovacími zprostředkovateli, z toho:	35 731	12 506	23 225	23 225
a) pohledávky za ovládanými osobami				
b) pohledávky za osobami, ve kterých má účetní jednotka podstatný vliv				
II. Pohledávky z operací zajištění, z toho:	68 827		68 827	11 335
a) pohledávky za ovládanými osobami				
b) pohledávky za osobami, ve kterých má účetní jednotka podstatný vliv				
III. Ostatní pohledávky, z toho:	46 008	1 650	44 358	44 047
a) pohledávky za ovládanými osobami				
b) pohledávky za osobami, ve kterých má účetní jednotka podstatný vliv				
F. Ostatní aktiva	274 466	26 731	247 735	193 852
I. Dlouhodobý hmotný majetek, jiný než pozemky a stavby (nemovitosti), a zásoby	37 240	26 731	10 509	10 660
II. Hotovost na účtech u finančních institucí a hotovost v pokladně	237 226		237 226	183 192
III. Jiná aktiva				
G. Přejícné účty aktiv	70 834		70 834	52 778

Legenda	2017	2017	2017	2016
	Hrubá výše	Úprava	Čistá výše	Čistá výše
I. Naběhlé úroky a nájemné	3 567		3 567	3 840
II. Odložené pořizovací náklady na pojistné smlouvy, v tom odděleně:	38 962		38 962	28 132
a) v životním pojištění			0	0
b) v neživotním pojištění	38 962		38 962	28 132
III. Ostatní přechodné účty aktiv, z toho:	28 305		28 305	20 806
a) dohadné položky aktivní	1 500		1 500	13 307
<b>Aktiva celkem</b>	<b>1 144 344</b>	<b>169 494</b>	<b>974 850</b>	<b>896 327</b>

<b>Pasiva</b>		2 017		2 016
<b>A. Vlastní kapitál</b>		257 059		253 147
II. Základní kapitál		209 554		209 554
a) změny základního kapitálu				
III. Emisní ážio				
IV. Ostatní kapitálové fondy				
VI. Nerozdělený zisk minulých účetních období nebo neuhrazená ztráta minulých účetních období		43 593		14 524
VII. Zisk nebo ztráta běžného účetního období		3 912		29 069
<b>B. Podřízená pasiva</b>				
<b>C. Technické rezervy</b>		548 159		478 672
2. Rezerva na nezasloužené pojistné				
a) hrubá výše	298 327		228 716	
b) podíl zajišťovatelů (-)	115 066	183 261	81 645	147 072
3. Rezerva pojistného životních pojištění				
a) hrubá výše				
b) podíl zajišťovatelů (-)				
4. Rezerva na pojistná plnění				
a) hrubá výše	459 056		413 582	
b) podíl zajišťovatelů (-)	150 475	308 581	129 325	284 257
5. Rezerva na prémie a slevy				
6. Vyrovňovací rezerva				
7. Ostatní technické rezervy				
8. Rezerva na splnění závazků z použité technické úrokové míry				
9. Rezerva pojistného neživotních pojištění				
10. Rezerva na závazky Kanceláře				
a) hrubá výše	56 317		47 344	
b) podíl zajišťovatelů (-)		56 317		47 344
<b>D. Technická rezerva životního pojištění, je-li nositelem investičního rizika pojistník</b>				
<b>E. Rezervy</b>		1 246		1 246
4. Ostatní rezervy		1 246		1 246
<b>F. Depozita při pasivním zajištění</b>				
<b>G. Věřitelé</b>		143 465		102 182
I. Závazky z operací přímého pojištění		41 432		44 980

Legenda	2017	2017	2017	2016
	Hrubá výše	Úprava	Čistá výše	Čistá výše
II. Závazky z operací zajištění		88 889		35 282
a) závazky vůči ovládaným osobám				
b) závazky vůči osobám, ve kterých má účetní jednotka podstatný vliv				
III. Výpůjčky zaručené dluhopisem, z toho:				
IV. Závazky vůči finančním institucím, z toho:				
V. Ostatní závazky, z toho:		13 153		21 920
a) daňové závazky a závazky ze sociálního zabezpečení		5 348		3 930
VI. Garanční fond Kanceláře				
H. Přejícné účty pasiv		24 921		61 081
I. Výdaje příštích období a výnosy příštích období		8 553		9 097
II. Ostatní přechodné účty pasiv, z toho:		16 368		51 984
a) dohadné položky pasívní		16 368		51 984
<b>Pasiva celkem</b>		<b>974 850</b>		<b>896 327</b>