

Čtvrtletní zpráva Direct pojišťovny, a.s.

k 31. 3. 2017

1. Údaje o Direct pojišťovně, a.s.

| | |
|---------------------------------------|--|
| Obchodní firma: | Direct pojišťovna, a.s. |
| Právní forma: | akciová společnost |
| Sídlo: | Nové sady 996/25, Brno 602 00, www.direct.cz |
| Identifikační číslo: | 250 73 958 |
| Daňové identifikační číslo: | CZ699 004 195 |
| Vznik: | akciová společnost Direct pojišťovna, a.s. byla založena podle zakladatelské smlouvy sepsané dne 1. 8. 1996, a to jednorázově, bez veřejné nabídky akcií v souladu s ust. §172 ObchZ 3. 9. 1996 |
| Datum zápisu do Obchodního rejstříku: | 1. 12. 2016 |
| Poslední změna v Obchodním rejstříku: | Změna adresy člena představenstva |
| Účel poslední změny: | 209 553 890 Kč, splaceno 100 % |
| Základní kapitál: | provozování pojišťovací činnosti podle zákona č. 277/2009 Sb., o pojišťovnictví, ve znění pozdějších předpisů, v rozsahu odvětví neživotních pojištění uvedených v příloze č. 1 k zákonu o pojišťovnictví, část B bod 1, 3, 7, 8, 9, 10, 13, 16 a 18; provozování činností souvisejících s pojišťovací činností: |
| Předmět podnikání: | <ul style="list-style-type: none">• zprostředkovatelská činnost podle zákona o pojišťovnictví,• poradenská činnost související s pojištěním fyzických a právnických osob,• šetření pojistných událostí,• vzdělávací činnost pro pojišťovací zprostředkovatele a samostatné likvidátory pojistných událostí; provozování zajišťovací činnosti pro neživotní zajištění. |

2. Činnost

Všechny činnosti uvedené v Obchodním rejstříku – viz výše, Direct pojišťovna, a.s. skutečně vykonává. Žádná činnost vykonávaná nebo poskytovaná nebyla Českou národní bankou omezena nebo pozastavena.

3. Akcie

| | | | |
|---------|-------------|--------------------|----------------|
| Druh: | kmenové | Počet: | 4 910 ks |
| Forma: | na jméno | Jmenovitá hodnota: | 42 679 Kč |
| Podoba: | zaknihované | Celkový objem: | 209 553 890 Kč |

4. Držení akcií

Direct pojišťovna k 31. 3. 2017 nedržela žádné vlastní akcie, zatímni listy ani jiné účastnické cenné papíry.

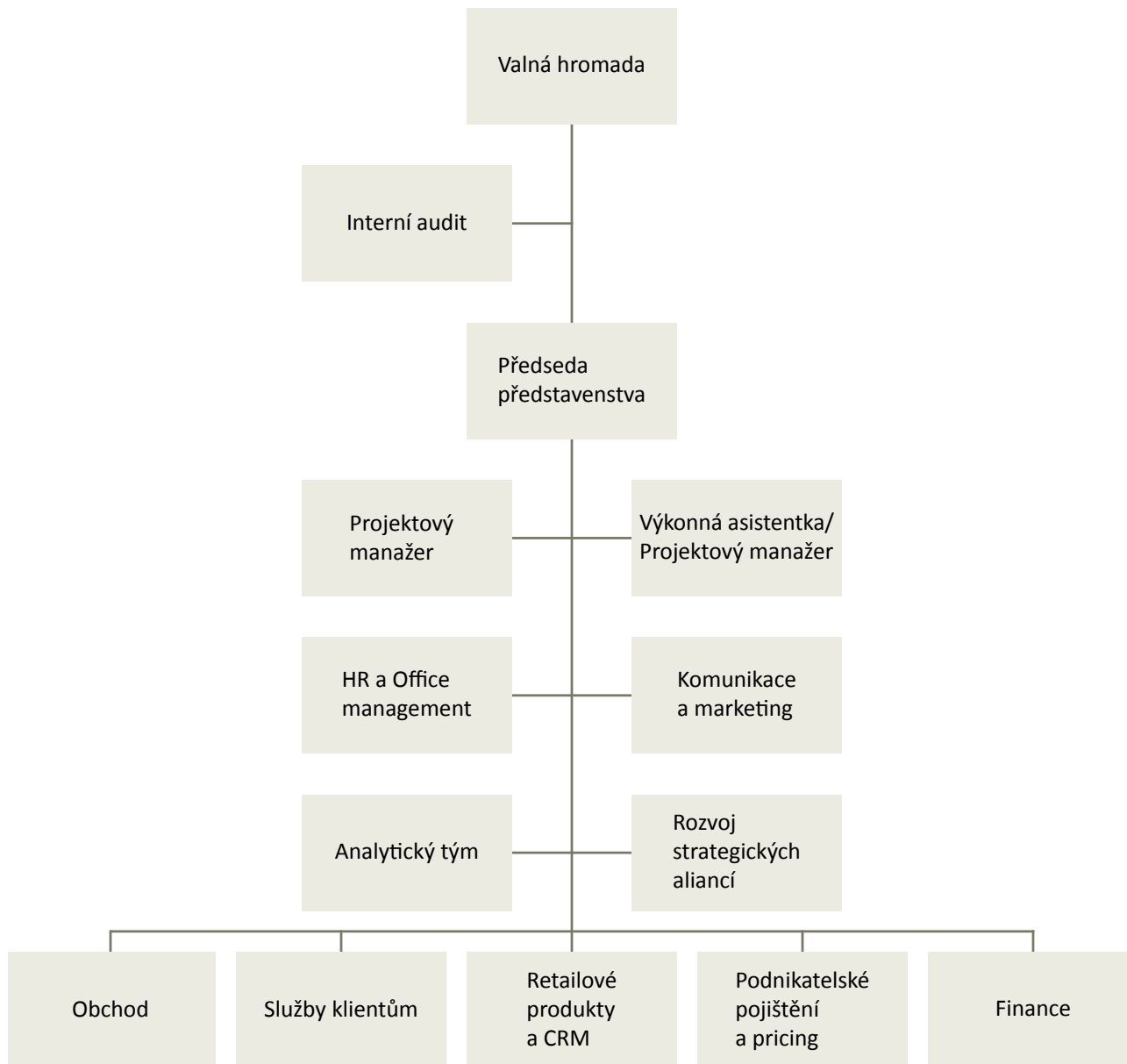
5. Základní kapitál

V průběhu 1. kvartálu 2017 končícího 31. 3. nebyl základní kapitál navýšen.

6. Zaměstnanci

K 31. 3. 2017 činil průměrný přepočtený stav zaměstnanců 227 osob.

7. Organizační struktura Direct pojišťovny, a.s.



8. Členové představenstva

Jméno: Pavel Řehák
Funkce: předseda představenstva
Vznik funkce: 12. 6. 2015
Vznik členství: 12. 6. 2015
Praxe: McKinsey & Company, Česká pojišťovna, VIGO Investments,
Vzdělání: Vysoká škola ekonomická v Praze, Northwestern University – Kellogg School of Management

Jméno: Martin Frko
Funkce: místopředseda představenstva
Vznik členství: 17. 12. 2014
Praxe: McKinsey & Company, Česká pojišťovna, VIGO Investments,
Vzdělání: Fakulta Managementu, Univerzita Komenského, Bratislava, London Business School

Jméno: Robert Dohnal
Funkce: člen představenstva
Vznik členství: 31. 8. 2015
Praxe: McKinsey & Company, VIGO Investments
Vzdělání: Vysoká škola ekonomická v Praze, HEC School of Management

Jméno: Patrik Nový
Funkce: člen představenstva
Vznik členství: 1. 9. 2016
Praxe: McKinsey & Company, Česká pojišťovna
Vzdělání: Fakulta sociálních věd, Univerzita Karlova v Praze

Jméno: Michal Řezníček
Funkce: člen představenstva
Vznik členství: 1. 9. 2016
Praxe: Penzijní fond České pojišťovny, a.s., Česká pojišťovna
Vzdělání: VOŠ Olomouc, Aplikace IT v ekonomii

Jméno: Martina Jandová
Funkce: člen představenstva
Vznik členství: 1. 9. 2016
Praxe: Česká pojišťovna
Vzdělání: Vysoká škola ekonomická v Praze

9. Členství členů představenstva Direct pojišťovny, a.s. v orgánech jiných právnických osob

Pavel Řehák je předsedou představenstva VIGO Investments a.s., předseda představenstva VIGO Finance a.s., předsedou představenstva VIGO Project Financing a.s., předseda dozorčí rady Expensa a.s. a jednatel VIGO One s.r.o., členem správní rady Aspen Institute Prague o.p.s.

Martin Frko je místopředsedou představenstva VIGO Investments a.s., členem představenstva VIGO Finance a.s., členem dozorčí rady Expensa a.s. a členem dozorčí rady VIGO Project Financing a.s.

Robert Dohnal je členem představenstva VIGO Investments a.s., členem představenstva VIGO Finance a.s., členem představenstva VIGO Project Financing a.s. a člen dozorčí rady Expensa a.s.

Patrik Nový není členem v orgánech jiných právnických osob.

Michal Řezníček není členem v orgánech jiných právnických osob.

Martina Jandová je společník s vkladem v ADVANCE nutraceutics s.r.o.

10. Členové dozorčí rady

Jméno: Libor Matura
Funkce: předseda dozorčí rady
Vznik funkce: 19. 6. 2015
Vznik členství: 18. 6. 2015
Praxe: Rothschild, Natland Investment Group, Česká spořitelna
Vzdělání: Slezská univerzita, Obchodně podnikatelská fakulta

Jméno: Petr Herzmann
Funkce: místopředseda dozorčí rady
Vznik funkce: 1. 9. 2016
Vznik členství: 1. 9. 2016
Praxe: Česká pojišťovna
Vzdělání: Vysoká škola ekonomická v Praze

Jméno: Monika Herešová Mráková
Funkce: člen dozorčí rady
Vznik členství: 19. 12. 2014
Praxe: Česká pojišťovna
Vzdělání: Univerzita Karlova, Právnická fakulta, Praha

11. Členství členů dozorčí rady Direct pojišťovny, a.s. v orgánech jiných právnických osob

Libor Matura je členem představenstva ve společnostech VIGO Investments a.s., VIGO Project Financing a.s., Expensa a.s., členem dozorčí rady VIGO Finance a.s., členem správní rady Nadace Vigo Foundation.

Petr Herzmann je místopředsedou představenstva Expensa a.s., společník s vkladem a jednatel Herzmann s.r.o.

Monika Herešová Mráková není členem v orgánech jiných právnických osob.

12. Úvěry a půjčky

K 31. 3. 2017 Direct pojišťovna, a.s. neevidovala žádné úvěry nebo půjčky poskytnuté členům dozorčí rady nebo představenstva a žádné záruky vydané za členy dozorčí rady nebo představenstva.

13. Akcionář Direct pojišťovny, a. s.

Jediným akcionářem Direct pojišťovny, a.s. je VIGO Finance a.s.

| | |
|-------------------------------|--|
| Obchodní firma: | VIGO Finance a.s. |
| Právní forma: | akciová společnost |
| Sídlo: | U průhonu 1589/13a, Holešovice, 170 00 Praha 7 |
| Podíl na kapitálu: | 100%, přímý |
| Podíl na hlasovacích právech: | 100%, přímý |

14. Pohledávky

Direct pojišťovna, a.s. má k 31. 3. 2017 pohledávku ve výši 29 milionů Kč (+ naběhlý úrok) vůči podnikům ve skupině.

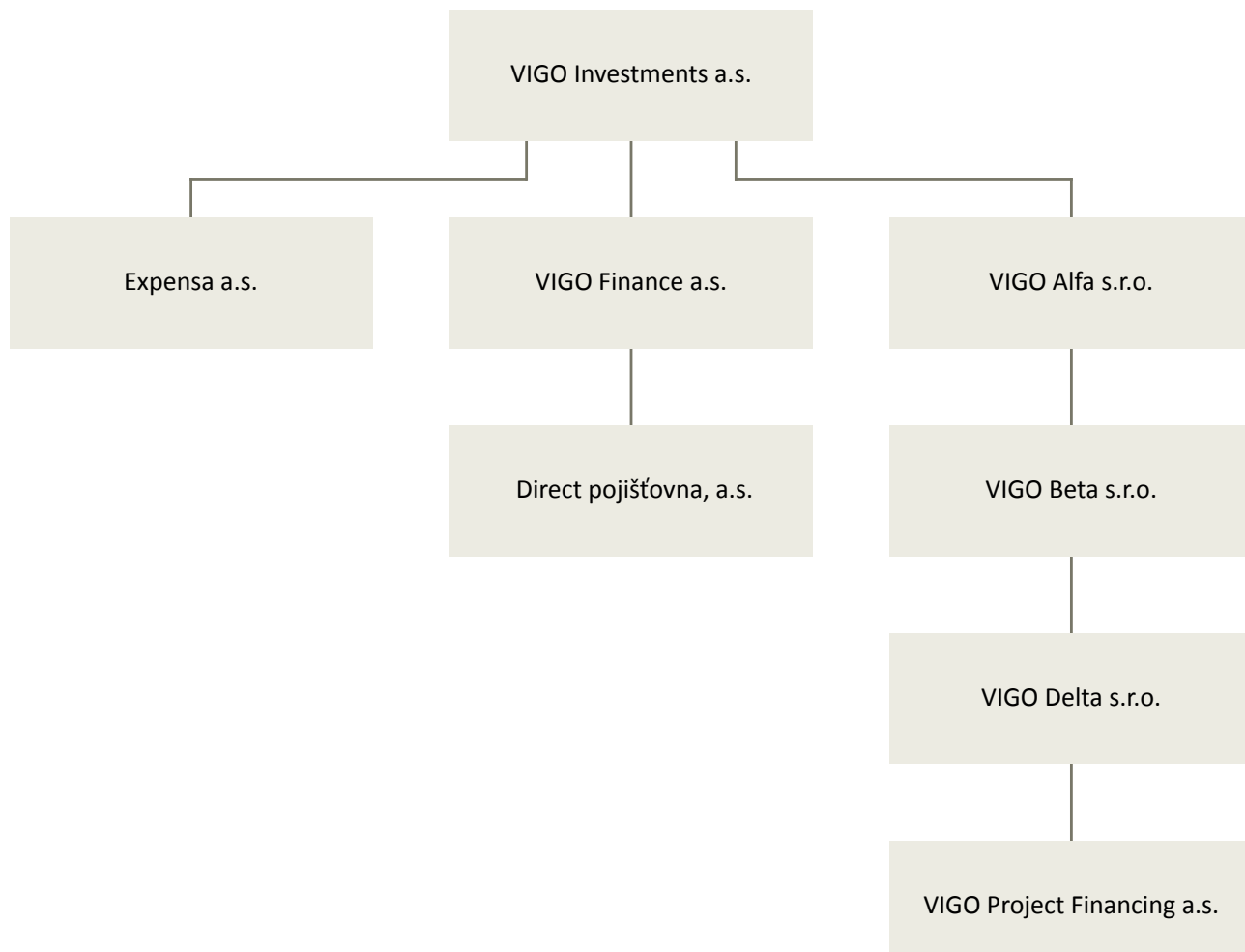
15. Závazky

Direct pojišťovna, a.s. má k 31. 3. 2017 závazky vůči podnikům ve skupině v hodnotě 6 069 090 Kč.

16. Záruky

K 31. 3. 2017 Direct pojišťovna, a.s. nevydala žádné záruky a ani nepřijala žádné záruky od VIGO Finance a.s.

17. Struktura skupiny VIGO



18. Finanční ukazatele Direct pojišťovny, a.s.

| | Anualizace |
|---|-------------------|
| Rentabilita průměrných aktiv (ROAA): | 1,8 % |
| Rentabilita průměrného vlastního kapitálu (ROAE): | 6,8 % |
| Kombinovaný poměr: | 94,8 % |

Direct pojišťovna, a.s. – Výkaz zisku a ztráty k 31. březnu 2017

V tisících Kč

Sídlo společnosti: Nové sady 996/25, 602 00 Brno, IČ: 250 73 958

| Legenda | 2017 | 2017 | 2017 | 2016 |
|---|----------|------------|----------|----------|
| | Základna | Mezisoučet | Výsledek | Výsledek |
| Technický účet k neživotnímu pojištění | | | | |
| 1. Zasloužené pojistné, očištěné od zajištění: | | | | |
| a) předepsané hrubé pojistné | 240 878 | | | |
| b) pojistné postoupené zajišťovatelům (-) | 83 647 | 157 231 | | |
| c) změna stavu hrubé výše rezervy na nezasloužené pojistné (+/-) | 27 711 | | | |
| d) změna stavu rezervy na nezasloužené pojistné, podíl zajišťovatelů (+/-) | 10 133 | 17 577 | 139 653 | 404 206 |
| 2. Převedené výnosy z finančního umístění (investic) z Netechnického účtu (položka III.6.) | | | 2 115 | 2 374 |
| 3. Ostatní technické výnosy, očištěné od zajištění | | | 408 | 127 199 |
| 4. Náklady na pojistná plnění, očištěné od zajištění: | | | | |
| a) náklady na pojistná plnění: | | | | |
| aa) hrubá výše | 113 621 | | | |
| bb) podíl zajišťovatelů (-) | 34 076 | 79 545 | | |
| b) změna stavu rezervy na pojistná plnění: | | | | |
| aa) hrubá výše | 15 861 | | | |
| bb) podíl zajišťovatelů (-) | 8 388 | 7 474 | 87 018 | 249 289 |
| 5. Změna stavu ostatních technických rezerv, očištěné od zajištění (+/-) | | | 8 973 | -7 636 |
| 6. Prémie a slevy, očištěné od zajištění | | | | 0 |
| 7. Čistá výše provozních nákladů: | x | x | x | x |
| a) pořizovací náklady na pojistné smlouvy | x | 33 385 | x | x |
| b) změna stavu časově rozlišených pořizovacích nákladů (+/-) | x | -5 780 | x | x |
| c) správní režie | x | 53 416 | x | x |
| d) provize od zajišťovatelů a podíly na ziscích (-) | x | 53 667 | 27 354 | 166 061 |
| 8. Ostatní technické náklady, očištěné od zajištění | x | x | 10 755 | 90 096 |
| 9. Změna stavu vyrovnávací rezervy (+/-) | x | x | 0 | 0 |
| 10. Mezisoučet, zůstatek (výsledek) Technického účtu k neživotnímu pojištění (položka III.1.) | x | x | 8 075 | 35 969 |
| Netechnický účet | | | | |
| 1. Výsledek Technického účtu k neživotnímu pojištění (položka I.10.) | x | x | 8 075 | 35 969 |
| 2. Výsledek Technického účtu k životnímu pojištění (položka II.13.) | x | x | 0 | 0 |
| 3. Výnosy z finančního umístění (investic): | | | | |
| a) výnosy z podílů se zvláštním uvedením těch, které pocházejí z ovládaných osob | | | | |
| b) výnosy z ostatního finančního umístění (investic), se zvláštním uvedením těch, které pocházejí z ovládaných osob, v tom: | | | | |
| aa) výnosy z pozemků a staveb (nemovitostí) | | | | |
| bb) výnosy z ostatních investic | 1 720 | 1 720 | | |
| c) změny hodnoty finančního umístění (investic) | | 3 627 | | |
| d) výnosy z realizace finančního umístění (investic) | | 6 019 | 11 365 | 471 002 |

| Legenda | 2017 | 2017 | 2017 | 2016 |
|--|----------|------------|----------|----------|
| | Základna | Mezisosčet | Výsledek | Výsledek |
| 4. Převedené výnosy finančního umístění (investic) z Technického účtu k životnímu pojištění (položka II.12.) | | | 0 | 0 |
| 5. Náklady na finanční umístění (investice): | | | | |
| a) náklady na správu finančního umístění (investic), včetně úroků | | 31 | | |
| b) změny hodnoty finančního umístění (investic) | | 3 196 | | |
| c) náklady spojené s realizací finančního umístění (investic) | | 6 023 | 9 251 | 468 628 |
| 6. Převod výnosů z finančního umístění (investic) na Technický účet k neživotnímu pojištění (položka I.2.) | | | 2 115 | 2 374 |
| 7. Ostatní výnosy | | | 23 | 2 082 |
| 8. Ostatní náklady | | | 3 726 | 5 531 |
| 9. Daň z příjmů z běžné činnosti | | | 0 | 3 405 |
| 10. Zisk nebo ztráta z běžné činnosti po zdanění | | | 4 372 | 29 115 |
| 11. Mimořádné náklady | | | 0 | 0 |
| 12. Mimořádné výnosy | | | 0 | 0 |
| 13. Mimořádný zisk nebo ztráta | | | 0 | 0 |
| 14. Daň z příjmů z mimořádné činnosti | | | 0 | 0 |
| 15. Ostatní daně neuvedené v předcházejících položkách | | | -14 | 45 |
| 16. Zisk nebo ztráta za účetní období | | | 4 386 | 29 069 |

Direct pojišťovna, a.s. – Rozvaha k 31. březnu 2017

V tisících Kč

Sídlo společnosti: Nové sady 996/25, 602 00 Brno, IČ: 250 73 958

| Legenda | 2017 | 2017 | 2017 | 2016 |
|---|------------|---------|------------|------------|
| | Hrubá výše | Úprava | Čistá výše | Čistá výše |
| Aktiva | | | | |
| A. Pohledávky za upsaný základní kapitál | | | | |
| B. Dlouhodobý nehmotný majetek, z toho: | 63 317 | 39 170 | 24 147 | 25 332 |
| a) zřizovací výdaje | | | | |
| b) goodwill | | | | |
| C. Finanční umístění (investice) | 394 775 | 36 | 394 739 | 395 225 |
| I. Pozemky a stavby (nemovitosti), z toho: | 21 157 | 36 | 21 121 | 12 964 |
| a) provozní nemovitosti | 13 157 | 36 | 13 121 | 4 964 |
| II. Finanční umístění v podnikatelských seskupeních | | | | |
| III. Jiná finanční umístění | 373 618 | | 373 618 | 382 262 |
| 1. Akcie a ostatní cenné papíry s proměnlivým výnosem, ostatní podíly | 31 159 | | 31 159 | 20 773 |
| 2. Dluhové cenné papíry | 202 421 | | 202 421 | 204 661 |
| 3. Finanční umístění v investičních sdruženích | | | | |
| 4. Ostatní půjčky | 109 731 | | 109 731 | 106 886 |
| 5. Depozita u finančních institucí | 30 008 | | 30 008 | 50 007 |
| 6. Ostatní finanční umístění | 299 | | 299 | -66 |
| IV. Depozita při aktivním zajištění | | | | |
| D. Finanční umístění životního pojištění, je-li nositelem investičního rizika pojistník | | | | |
| E. Dlužníci | 394 594 | 121 819 | 272 774 | 229 141 |
| I. Pohledávky z operací přímého pojištění | 254 759 | 120 170 | 134 589 | 173 759 |
| 1. Pohledávky za pojistníky, z toho: | 219 029 | 107 664 | 111 365 | 150 534 |
| a) pohledávky za ovládanými osobami | | | | |
| b) pohledávky za osobami, ve kterých má účetní jednotka podstatný vliv | | | | |
| 2) Pohledávky za pojišťovacími zprostředkovateli, z toho: | 35 730 | 12 506 | 23 225 | 23 225 |
| a) pohledávky za ovládanými osobami | | | | |
| b) pohledávky za osobami, ve kterých má účetní jednotka podstatný vliv | | | | |
| II. Pohledávky z operací zajištění, z toho: | 80 165 | | 80 165 | 11 335 |
| a) pohledávky za ovládanými osobami | | | | |
| b) pohledávky za osobami, ve kterých má účetní jednotka podstatný vliv | | | | |
| III. Ostatní pohledávky, z toho: | 59 670 | 1 650 | 58 020 | 44 047 |
| a) pohledávky za ovládanými osobami | | | | |
| b) pohledávky za osobami, ve kterých má účetní jednotka podstatný vliv | | | | |
| F. Ostatní aktiva | 227 290 | 25 432 | 201 858 | 193 852 |
| I. Dlouhodobý hmotný majetek, jiný než pozemky a stavby (nemovitosti), a zásoby | 35 669 | 25 432 | 10 237 | 10 660 |
| II. Hotovost na účtech u finančních institucí a hotovost v pokladně | 191 621 | | 191 621 | 183 192 |
| III. Jiná aktiva | | | | |
| G. Přejícné účty aktiv | 62 833 | | 62 833 | 52 778 |

| Legenda | 2017 | 2017 | 2017 | 2016 |
|--|------------------|----------------|----------------|----------------|
| | Hrubá výše | Úprava | Čistá výše | Čistá výše |
| I. Naběhlé úroky a nájemné | 4 293 | | 4 293 | 3 840 |
| II. Odložené pořizovací náklady na pojistné smlouvy, v tom odděleně: | 33 912 | | 33 912 | 28 132 |
| a) v životním pojištění | | | 0 | 0 |
| b) v neživotním pojištění | 33 912 | | 33 912 | 28 132 |
| III. Ostatní přechodné účty aktiv, z toho: | 24 628 | | 24 628 | 20 806 |
| a) dohadné položky aktivní | 1 500 | | 1 500 | 13 307 |
| Aktiva celkem | 1 142 809 | 186 457 | 956 352 | 896 327 |

| | | | | |
|--|---------|---------|---------|---------|
| Pasiva | | 2 017 | | 2 016 |
| A. Vlastní kapitál | | 257 533 | | 253 147 |
| II. Základní kapitál | | 209 554 | | 209 554 |
| a) změny základního kapitálu | | | | |
| III. Emisní ážio | | | | |
| IV. Ostatní kapitálové fondy | | | | |
| VI. Nerozdělený zisk minulých účetních období nebo neuhrazená ztráta minulých účetních období | | 43 593 | | 14 524 |
| VII. Zisk nebo ztráta běžného účetního období | | 4 386 | | 29 069 |
| B. Podřízená pasiva | | | | |
| C. Technické rezervy | | 512 697 | | 478 672 |
| 2. Rezerva na nezasloužené pojistné | | | | |
| a) hrubá výše | 256 427 | | 228 716 | |
| b) podíl zajišťovatelů (-) | 91 778 | 164 649 | 81 645 | 147 072 |
| 3. Rezerva pojistného životních pojištění | | | | |
| a) hrubá výše | | | | |
| b) podíl zajišťovatelů (-) | | | | |
| 4. Rezerva na pojistná plnění | | | | |
| a) hrubá výše | 429 443 | | 413 582 | |
| b) podíl zajišťovatelů (-) | 137 713 | 291 731 | 129 325 | 284 257 |
| 5. Rezerva na prémie a slevy | | | | |
| 6. Vyrovňovací rezerva | | | | |
| 7. Ostatní technické rezervy | | | | |
| 8. Rezerva na splnění závazků z použité technické úrokové míry | | | | |
| 9. Rezerva pojistného neživotních pojištění | | | | |
| 10. Rezerva na závazky Kanceláře | | | | |
| a) hrubá výše | 56 317 | | 47 344 | |
| b) podíl zajišťovatelů (-) | | 56 317 | | 47 344 |
| D. Technická rezerva životního pojištění, je-li nositelem investičního rizika pojistník | | | | |
| E. Rezervy | | 1 246 | | 1 246 |
| 4. Ostatní rezervy | | 1 246 | | 1 246 |
| F. Depozita při pasivním zajištění | | | | |
| G. Věřitelé | | 158 004 | | 102 182 |
| I. Závazky z operací přímého pojištění | | 41 051 | | 44 980 |

| Legenda | 2017 | 2017 | 2017 | 2016 |
|--|------------|----------------|------------|----------------|
| | Hrubá výše | Úprava | Čistá výše | Čistá výše |
| II. Závazky z operací zajištění | | 77 410 | | 35 282 |
| a) závazky vůči ovládaným osobám | | | | |
| b) závazky vůči osobám, ve kterých má účetní jednotka podstatný vliv | | | | |
| III. Výpůjčky zaručené dluhopisem, z toho: | | | | |
| IV. Závazky vůči finančním institucím, z toho: | | | | |
| V. Ostatní závazky, z toho: | | 39 542 | | 21 920 |
| a) daňové závazky a závazky ze sociálního zabezpečení | | 15 612 | | 3 930 |
| VI. Garanční fond Kanceláře | | | | |
| H. Přejícné účty pasiv | | 26 872 | | 61 081 |
| I. Výdaje příštích období a výnosy příštích období | | 17 016 | | 9 097 |
| II. Ostatní přejícné účty pasiv, z toho: | | 9 856 | | 51 984 |
| a) dohadné položky pasívní | | 9 856 | | 51 984 |
| Pasiva celkem | | 956 352 | | 896 327 |