

Údaje o DIRECT pojišťovně

Obchodní firma:

DIRECT pojišťovna, a.s.

Sídlo:

Nové sady 996/25, Staré Brno, 602 00 Brno
www.direct.cz

Identifikační číslo:

250 73 958

Vznik společnosti:

akciová společnost DIRECT pojišťovna, a.s. byla založena podle zakladatelské smlouvy sepsané dne 1. 8. 1996, a to jednorázově, bez veřejné nabídky akcií v souladu s ust. §172 Obchodního zákoníku.

Datum zápisu do Obchodního rejstříku:

3. 9. 1996

Poslední změna v Obchodním rejstříku:

6. 10. 2016

Účel poslední změny:

Změna počtu členů představenstva a dozorčí rady.

Základní kapitál:

209 553 890Kč
Splaceno 100 %.

Předmět podnikání:

provozování pojišťovací činnosti podle zákona č. 277/2009 Sb., o pojišťovnictví, ve znění pozdějších předpisů, v rozsahu odvětví neživotních pojištění uvedených v příloze č. 1 k zákonu o pojišťovnictví, část B bod 1, 3, 7, 8, 9, 10, 13, 16 a 18;

provozování činností souvisejících s pojišťovací činností:

- _zprostředkovatelská činnost podle zákona o pojišťovnictví,
- _poradenská činnost související s pojištěním fyzických a právnických osob,
- _šetření pojistných událostí,
- _vzdělávací činnost pro pojišťovací zprostředkovatele a samostatné likvidátory pojistných událostí,
- _provozování zajišťovací činnosti pro neživotní zajištění.

Všechny činnosti uvedené v Obchodním rejstříku – viz výše, DIRECT pojišťovna, a.s. skutečně vykonává.

Žádná činnost vykonávaná nebo poskytovaná nebyla Českou národní bankou omezena nebo pozastavena.

Akcie:

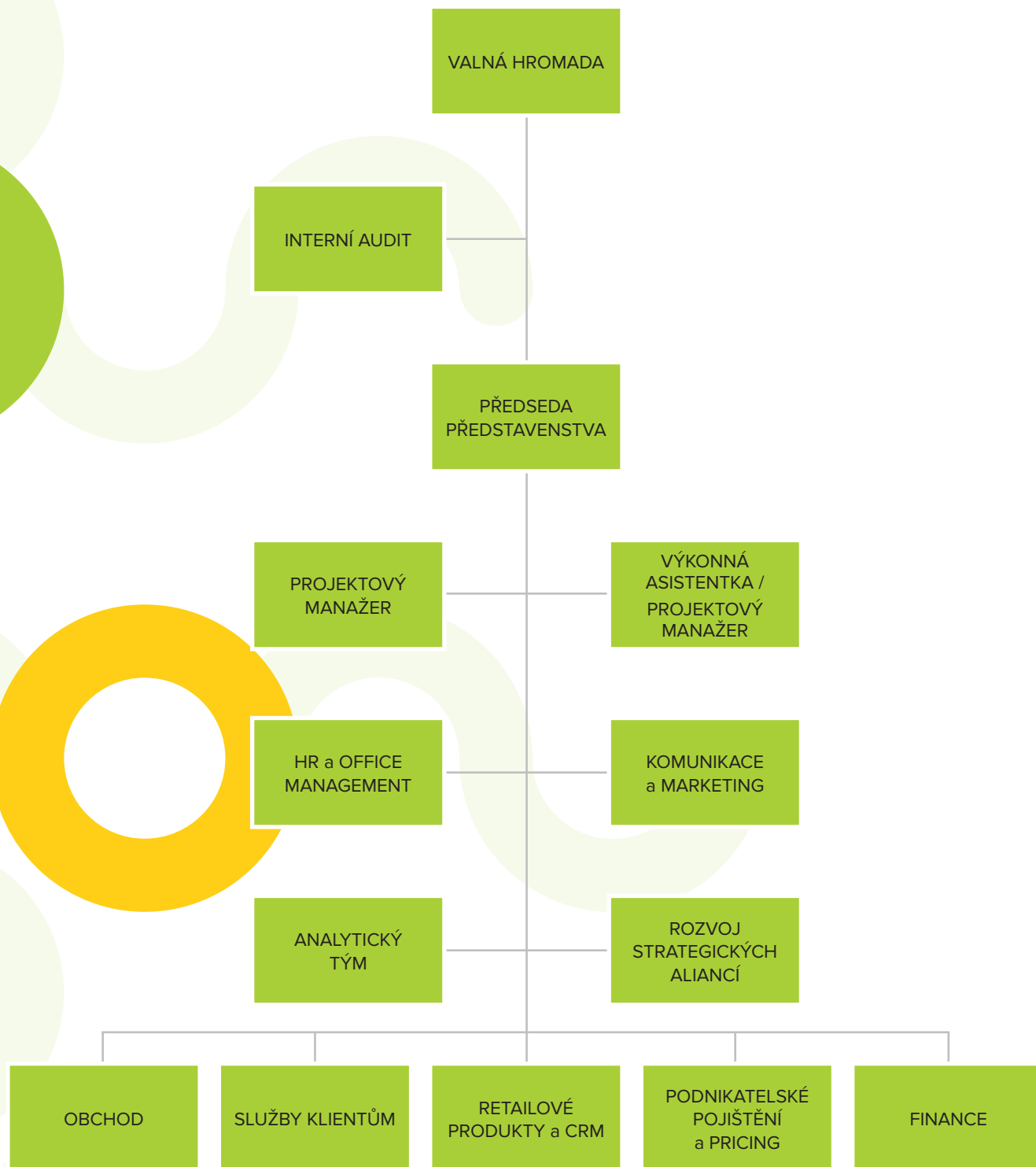
| | |
|-------------------|----------------|
| Druh | kmenové |
| Forma | na jméno |
| Podoba | zaknihované |
| Počet | 4 910 ks |
| Jmenovitá hodnota | 42 679 Kč |
| Celkový objem | 209 553 890 Kč |

DIRECT pojišťovna k 30. 9. 2016 nedržela žádné vlastní akcie, zatímni listy ani jiné účastnické cenné papíry.

V průběhu 3. kvartálu 2016 končícího 30. 9. nebyl základní kapitál navýšen.

K 30. 9. 2016 činil průměrný přepočtený stav zaměstnanců 188 osob.

Organizační struktura DIRECT pojišťovny, a. s.



Členové představenstva

| | |
|----------------|--|
| Jméno | Pavel Řehák |
| Funkce | předseda představenstva |
| Vznik funkce | 12. 6. 2015 |
| Vznik členství | 12. 6. 2015 |
| Praxe | McKinsey & Company, Česká pojišťovna, VIGO Investments |
| Vzdělání | Vysoká škola ekonomická v Praze, Northwestern University-Kellog School of Management |

| | |
|----------------|--|
| Jméno | Martin Frko |
| Funkce | místopředseda představenstva |
| Vznik členství | 17. 12. 2014 |
| Praxe | McKinsey & Company, Česká pojišťovna, VIGO Investments |
| Vzdělání | Fakulta Managementu, Univerzita Komenského, Bratislava, London Business School |

| | |
|----------------|---|
| Jméno | Robert Dohnal |
| Funkce | člen představenstva |
| Vznik členství | 31. 8. 2015 |
| Praxe | McKinsey & Company, VIGO Investments |
| Vzdělání | Vysoká škola ekonomická v Praze, HEC School of Management |

| | |
|----------------|--|
| Jméno | Patrik Nový |
| Funkce | člen představenstva |
| Vznik členství | 1. 9. 2016 |
| Praxe | McKinsey & Company, Česká pojišťovna |
| Vzdělání | Fakulta sociálních věd, Univerzita Karlova v Praze |

| | |
|----------------|--|
| Jméno | Michal Řezníček |
| Funkce | člen představenstva |
| Vznik členství | 1. 9. 2016 |
| Praxe | Penzijní fond České pojišťovny, a.s., Česká pojišťovna |
| Vzdělání | VOŠ Olomouc, Aplikace IT v ekonomii |

| | |
|----------------|---------------------------------|
| Jméno | Martina Jandová |
| Funkce | člen představenstva |
| Vznik členství | 1. 9. 2016 |
| Praxe | Česká pojišťovna |
| Vzdělání | Vysoká škola ekonomická v Praze |

Členství členů představenstva DIRECT pojišťovny, a.s. v orgánech jiných právnických osob:

Pavel Řehák je předsedou představenstva VIGO Investments a.s., předseda představenstva VIGO Finance a.s., předsedou představenstva VIGO Project Financing a.s., předseda dozorčí rady Expensa a.s. a jednatel VIGO One s.r.o., členem správní rady Aspen Institute Prague o.p.s. Martin Frko je místopředsedou představenstva VIGO Investments a.s., členem představenstva VIGO Finance a.s., členem dozorčí rady Expensa a.s. a členem dozorčí rady VIGO Project Financing a.s., Robert Dohnal je členem představenstva VIGO Investments a.s., členem představenstva VIGO Finance a.s., členem představenstva VIGO Project Financing a.s. a člen dozorčí rady Expensa a.s. Patrik Nový není členem v orgánech jiných právnických osob. Michal Řezníček není členem v orgánech jiných právnických osob. Martina Jandová je společník s vkladem v ADVANCE nutraceutics s.r.o.

Členové dozorčí rady

| | |
|----------------|--|
| Jméno | Libor Matura |
| Funkce | předseda dozorčí rady |
| Vznik funkce | 19. 6. 2015 |
| Vznik členství | 18. 6. 2015 |
| Praxe | Rothschild, Natland Investment Group, Česká spořitelna |
| Vzdělání | Slezská univerzita, Obchodně podnikatelská fakulta |

| | |
|----------------|---------------------------------|
| Jméno | Petr Herzmann |
| Funkce | místopředseda dozorčí rady |
| Vznik funkce | 1. 9. 2016 |
| Vznik členství | 1. 9. 2016 |
| Praxe | Česká pojišťovna |
| Vzdělání | Vysoká škola ekonomická v Praze |

| | |
|----------------|--|
| Jméno | Monika Herešová Mráková |
| Funkce | člen dozorčí rady |
| Vznik členství | 19. 12. 2014 |
| Praxe | Česká pojišťovna |
| Vzdělání | Univerzita Karlova, Právnická fakulta, Praha |

Členství členů dozorčí rady DIRECT pojišťovny, a.s. v orgánech jiných právnických osob:

Monika Herešová Mráková není členem v orgánech jiných právnických osob. Libor Matura je členem představenstva ve společnostech VIGO Investments a.s., VIGO Project Financing a.s., Expensa a.s., členem dozorčí rady VIGO Finance a.s., členem správní rady Nadace Vigo Foundation. Petr Herzmann je místopředsedou představenstva Expensa a.s., společník s vkladem a jednatel Herzmann s.r.o.

K 30. 9. 2016 DIRECT pojišťovna, a.s. neevidovala žádné úvěry nebo půjčky poskytnuté členům dozorčí rady nebo představenstva a žádné záruky vydané za členy dozorčí rady nebo představenstva.

Akcionář DIRECT pojišťovny, a. s.

Jediným akcionářem DIRECT pojišťovny, a.s. je VIGO Finance a.s.

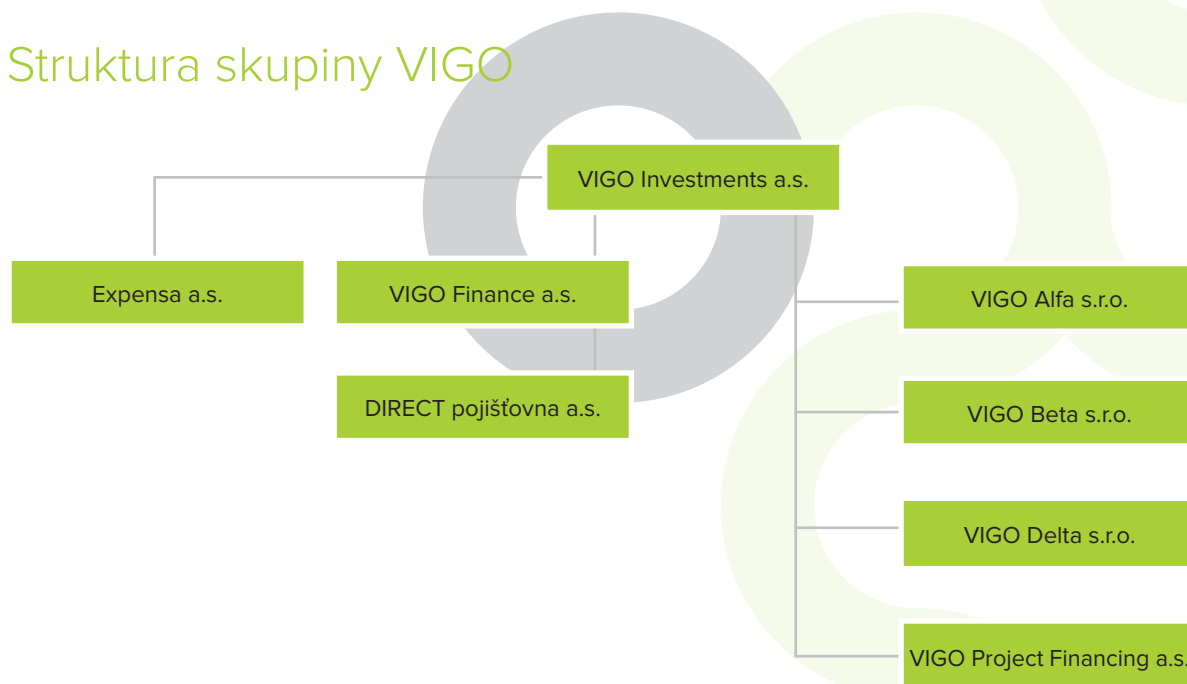
| | |
|------------------------------|--|
| Obchodní firma | VIGO Finance a.s. |
| Právní forma | akciová společnost |
| Sídlo | U Průhonu 1589/13a, Holešovice, 170 00 Praha 7 |
| Podíl na kapitálu | 100%, přímý |
| Podíl na hlasovacích právech | 100%, přímý |

DIRECT pojišťovna má k 30. 9. 2016 pohledávku ve výši 25 milionů Kč (+ naběhlý úrok) vůči podnikům ve skupině.

DIRECT pojišťovna má k 30. 9. 2016 závazky vůči podnikům ve skupině ve výši 5 176 tis. Kč.

K 30. 9. 2016 DIRECT pojišťovna, a.s. nevydala žádné záruky a ani nepřijala žádné záruky od VIGO Finance a.s.

Struktura skupiny VIGO



Finanční ukazatele DIRECT pojišťovny

Finanční ukazatele

| | anualizace |
|--|------------|
| Rentibilita průměrných aktiv (ROAA) | 2,8 % |
| Rentibilita průměrného vlastního kapitálu (ROAE) | 11,8 % |
| Kombinovaný poměr | 90,5 % |

Rozvaha k 30. září 2016 (v tis. Kč)

| AKTIVA | | 2016 | 2016 | 2016 | 2015 |
|----------------------|--|------------------|----------------|------------------|----------------|
| | | Hrubá výše | Úprava | Čistá výše | Čistá výše |
| A. | Pohledávky za upsaný základní kapitál | | | | |
| B. | Dlouhodobý nehmotný majetek, z toho: | 68 517 | 44 846 | 23 671 | 25 181 |
| | a) zřizovací výdaje | | | | |
| | b) goodwill | | | | |
| C. | Finanční umístění (investice) | 325 977 | | 325 977 | 476 154 |
| I. | Pozemky a stavby (nemovitosti) | 13 000 | | 13 000 | |
| | a) provozní nemovitosti | 13 000 | | 13 000 | |
| II. | Finanční umístění v podnikatelských seskupeních | | | | |
| III. | Jiná finanční umístění | 312 977 | | 312 977 | 476 154 |
| 1. | Akcie a ostatní cenné papíry s proměnlivým výnosem, ostatní podíly | 20 310 | | 20 310 | |
| 2. | Dluhové cenné papíry | 186 994 | | 186 994 | 460 897 |
| 3. | Finanční umístění v investičních sdruženích | | | | |
| 4. | Ostatní půjčky | 25 273 | | 25 273 | 15 257 |
| 5. | Depozita u finančních institucí | | | | |
| 6. | Ostatní finanční umístění | 80 400 | | 80 400 | |
| IV. | Depozita při aktivním zajištění | | | | |
| D. | Finanční umístění životního pojištění, je-li nositelem investičního rizika pojistník | | | | |
| E. | Dlužníci | 409 931 | 71 540 | 338 391 | 306 784 |
| I. | Pohledávky z operací přímého pojištění | 309 355 | 69 890 | 239 465 | 263 100 |
| 1. | Pohledávky za pojistníky, z toho: | 276 606 | 61 125 | 215 481 | 239 116 |
| | a) pohledávky za ovládanými osobami | | | | |
| | b) pohledávky za osobami, ve kterých má účetní jednotka podstatný vliv | | | | |
| 2. | Pohledávky za pojišťovacími zprostředkovateli, z toho: | 32 749 | 8 765 | 23 984 | 23 984 |
| | a) pohledávky za ovládanými osobami | | | | |
| | b) pohledávky za osobami, ve kterých má účetní jednotka podstatný vliv | | | | |
| II. | Pohledávky z operací zajištění, z toho: | 63 951 | | 63 951 | 8 350 |
| | a) pohledávky za ovládanými osobami | | | | |
| | b) pohledávky za osobami, ve kterých má účetní jednotka podstatný vliv | | | | |
| III. | Ostatní pohledávky, z toho: | 36 624 | 1 650 | 34 974 | 35 334 |
| | a) pohledávky za ovládanými osobami | | | | |
| | b) pohledávky za osobami, ve kterých má účetní jednotka podstatný vliv | | | | |
| F. | Ostatní aktiva | 310 930 | 23 271 | 287 659 | 100 206 |
| | I. Dlouhodobý hmotný majetek, jiný než pozemky a stavby (nemovitosti), a zásoby | 31 457 | 23 271 | 8 185 | 6 046 |
| | II. Hotovost na účtech u finančních institucí a hotovost v pokladně | 279 473 | | 279 473 | 94 160 |
| | III. Jiná aktiva | | | | |
| G. | Přechodné účty aktiv | 52 738 | | 52 738 | 47 470 |
| | I. Naběhlé úroky a nájemné | 1 704 | | 1 704 | 1 224 |
| | II. Odložené pořizovací náklady na pojistné smlouvy, v tom odděleně: | 18 098 | | 18 098 | 7 989 |
| | a) v životním pojištění | | | | |
| | b) v neživotním pojištění | 18 098 | | 18 098 | 7 989 |
| | III. Ostatní přechodné účty aktiv, z toho: | 32 936 | | 32 936 | 38 257 |
| | a) dohadné položky aktivní | 26 545 | | 26 545 | 31 983 |
| AKTIVA CELKEM | | 1 168 093 | 139 657 | 1 028 436 | 955 795 |

| PASIVA | | 2016 | 2015 |
|----------------------|---|------------------|----------------|
| A. | Vlastní kapitál | 245 604 | 239 078 |
| | II. Základní kapitál | 209 554 | 209 554 |
| | a) změny základního kapitálu | | |
| | III. Emisní ážio | | |
| | IV. Ostatní kapitálové fondy | | |
| | VI. Nerozdělený zisk minulých účetních období nebo neuhrazená ztráta minulých účetních období | 14 524 | -5 |
| | VII. Zisk nebo ztráta běžného účetního období | 21 526 | 29 529 |
| B. | Podřízená pasiva | | |
| C. | Technické rezervy | 493 833 | 544 098 |
| | 1. Rezerva na nezasloužené pojistné | | |
| | a) hrubá výše | 204 841 | 171 972 |
| | b) podíl zajišťovatelů (-) | 72 185 | 132 655 |
| | 2. Rezerva pojistného životních pojištění | | |
| | a) hrubá výše | | |
| | b) podíl zajišťovatelů (-) | | |
| | 3. Rezerva na pojistná plnění | | |
| | a) hrubá výše | 444 281 | 506 605 |
| | b) podíl zajišťovatelů (-) | 133 063 | 311 218 |
| | 4. Rezerva na prémie a slevy | | |
| | 5. Vyrovnávací rezerva | | |
| | 6. Ostatní technické rezervy | | |
| | 7. Rezerva na splnění závazků z použité technické úrokové míry | | |
| | 8. Rezerva pojistného neživotních pojištění | | |
| | 9. Rezerva na závazky Kanceláře | | |
| | a) hrubá výše | 49 960 | 54 980 |
| | b) podíl zajišťovatelů (-) | 49 960 | 54 980 |
| D. | Technická rezerva životního pojištění, je-li nositelem investičního rizika pojistník | | |
| E. | Rezervy | 1 087 | 1 396 |
| | 3. Ostatní rezervy | 1 087 | 1 396 |
| F. | Depozita při pasivním zajištění | | |
| G. | Věřitelé | 234 196 | 92 181 |
| | I. Závazky z operací přímého pojištění | 57 953 | 72 225 |
| | II. Závazky z operací zajištění | 56 312 | 6 998 |
| | a) závazky vůči ovládaným osobám | | |
| | b) závazky vůči osobám, ve kterých má účetní jednotka podstatný vliv | | |
| | III. Výpůjčky zaručené dluhopisem, z toho: | | |
| | IV. Závazky vůči finančním institucím, z toho: | | |
| | V. Ostatní závazky, z toho: | 119 931 | 12 958 |
| | a) daňové závazky a závazky ze sociálního zabezpečení | 6 990 | 3 308 |
| | VI. Garanční fond Kanceláře | | |
| H. | Přechodné účty pasiv | 53 715 | 79 042 |
| | i. Výdaje příštích období a výnosy příštích období | 10 297 | 10 484 |
| | II. Ostatní přechodné účty pasiv, z toho: | 43 418 | 68 558 |
| | a) dohadné položky pasivní | 43 418 | 68 558 |
| PASIVA CELKEM | | 1 028 436 | 955 795 |

Výkaz zisku a ztráty k 30. září 2016 (v tis. Kč)

| | 2016 | 2016 | 2016 | 2015 |
|---|----------|--------------|----------|----------|
| | Základna | Mezisosoučet | Výsledek | Výsledek |
| TECHNICKÝ ÚČET K NEŽIVOTNÍMU POJIŠTĚNÍ | | | | |
| 1. Zasloužené pojistné, očištěné od zajištění: | | | | |
| a) předepsané hrubé pojistné | 477 234 | | | |
| b) pojistné postoupené zajišťovatelům (-) | 157 721 | 319 513 | | |
| c) změna stavu hrubé výše rezervy na nezasloužené pojistné (+/-) | 32 869 | | | |
| d) změna stavu rezervy na nezasloužené pojistné, podíl zajišťovatelů (+/-) | 34 985 | -2 116 | 321 630 | 393 196 |
| 2. Převedené výnosy z finančního umístění (investic) z Netechnického účtu (položka III.6.) | | | 329 | 6 632 |
| 3. Ostatní technické výnosy, očištěné od zajištění | | | 7 194 | 9 016 |
| 4. Náklady na pojistná plnění, očištěné od zajištění: | | | | |
| a) náklady na pojistná plnění: | | | | |
| aa) hrubá výše | 317 433 | | | |
| bb) podíl zajišťovatelů (-) | 91 096 | 226 337 | | |
| b) změna stavu rezervy na pojistná plnění: | | | | |
| aa) hrubá výše | -62 324 | | | |
| bb) podíl zajišťovatelů (-) | -19 195 | -43 129 | 183 208 | 207 835 |
| 5. Změna stavu ostatních technických rezerv, očištěné od zajištění (+/-) | | | -5 020 | -40 314 |
| 6. Prémie a slevy, očištěné od zajištění | | | | 0 |
| 7. Čistá výše provozních nákladů: | | | | |
| a) pořizovací náklady na pojistné smlouvy | | 68 371 | | |
| b) změna stavu časově rozlišených pořizovacích nákladů (+/-) | | -10 109 | | |
| c) správní režie | | 124 332 | | |
| d) provize od zajišťovatelů a podíly na ziscích (-) | | 85 181 | 97 412 | 167 640 |
| 8. Ostatní technické náklady, očištěné od zajištění | | | 22 758 | 47 218 |
| 9. Změna stavu vyrovnávací rezervy (+/-) | | | 0 | 0 |
| 10. Mezisosoučet, zůstatek (výsledek) Technického účtu k neživotnímu pojištění (položka III.1.) | | | 30 795 | 26 465 |
| NETECHNICKÝ ÚČET | | | | |
| 1. Výsledek Technického účtu k neživotnímu pojištění (položka I.10.) | | | 30 795 | 26 465 |
| 2. Výsledek Technického účtu k životnímu pojištění (položka II.13.) | | | 0 | 0 |
| 3. Výnosy z finančního umístění (investic): | | | | |
| a) výnosy z podílů se zvláštním uvedením těch, které pocházejí z ovládaných osob | | | | |
| b) výnosy z ostatního finančního umístění (investic), se zvláštním uvedením těch, které pocházejí z ovládaných osob, v tom: | | | | |
| aa) výnosy z pozemků a staveb (nemovitostí) | | | | |
| bb) výnosy z ostatních investic | 1 457 | 1 457 | | |
| c) změny hodnoty finančního umístění (investic) | | 23 474 | | |
| d) výnosy z realizace finančního umístění (investic) | | 438 696 | 463 627 | 289 475 |
| 4. Převedené výnosy finančního umístění (investic) z Technického účtu k životnímu pojištění (položka II.12.) | | | 0 | 0 |
| 5. Náklady na finanční umístění (investice): | | | | |
| a) náklady na správu finančního umístění (investic), včetně úroků | | 339 | | |
| b) změny hodnoty finančního umístění (investic) | | 16 890 | | |
| c) náklady spojené s realizací finančního umístění (investic) | | 446 069 | 463 298 | 282 844 |
| 6. Převod výnosů z finančního umístění (investic) na Technický účet k neživotnímu pojištění (položka I.2.) | | | 329 | 6 631 |
| 7. Ostatní výnosy | | | 604 | 5 333 |
| 8. Ostatní náklady | | | 9 844 | 30 252 |
| 9. Daň z příjmů z běžné činnosti | | | 0 | -28 026 |
| 10. Zisk nebo ztráta z běžné činnosti po zdanění | | | 21 555 | 29 572 |
| 11. Mimořádné náklady | | | 0 | 0 |
| 12. Mimořádné výnosy | | | 0 | 0 |
| 13. Mimořádný zisk nebo ztráta | | | 0 | 0 |
| 14. Daň z příjmů z mimořádné činnosti | | | 0 | 0 |
| 15. Ostatní daně neuvedené v předcházejících položkách | | | 29 | 42 |
| 16. Zisk nebo ztráta za účetní období | | | 21 526 | 29 529 |