



direct
pojišťovna

ČTVRTLETNÍ ZPRÁVA
K 30. 6. 2016

Údaje o DIRECT pojišťovně

Obchodní firma:

DIRECT pojišťovna, a.s.

Sídlo:

Nové sady 996/25, Staré Brno, 602 00 Brno
www.direct.cz

Identifikační číslo:

250 73 958

Vznik společnosti:

akciová společnost DIRECT pojišťovna, a.s. byla založena podle zakladatelské smlouvy sepsané dne 1. 8. 1996, a to jednorázově, bez veřejné nabídky akcií v souladu s ust. §172 Obchodního zákoníku.

Datum zápisu do Obchodního rejstříku:

3. 9. 1996

Poslední změna v Obchodním rejstříku:

15. 12. 2015

Účel poslední změny:

Změna výše základního kapitálu.

Základní kapitál:

209 553 890 Kč
Splaceno 100 %.

Předmět podnikání:

provozování pojišťovací činnosti podle zákona č. 277/2009 Sb., o pojišťovnictví, ve znění pozdějších předpisů, v rozsahu odvětví neživotních pojištění uvedených v příloze č. 1 k zákonu o pojišťovnictví, část B bod 1, 3, 7, 8, 9, 10, 13, 16 a 18; provozování činností souvisejících s pojišťovací činností:

- _zprostředkovatelská činnost podle zákona o pojišťovnictví,
- _poradenská činnost související s pojištěním fyzických a právnických osob,
- _šetření pojistných událostí,
- _vzdělávací činnost pro pojišťovací zprostředkovatele a samostatné likvidátory pojistných událostí,
- _provozování zajišťovací činnosti pro neživotní zajištění.

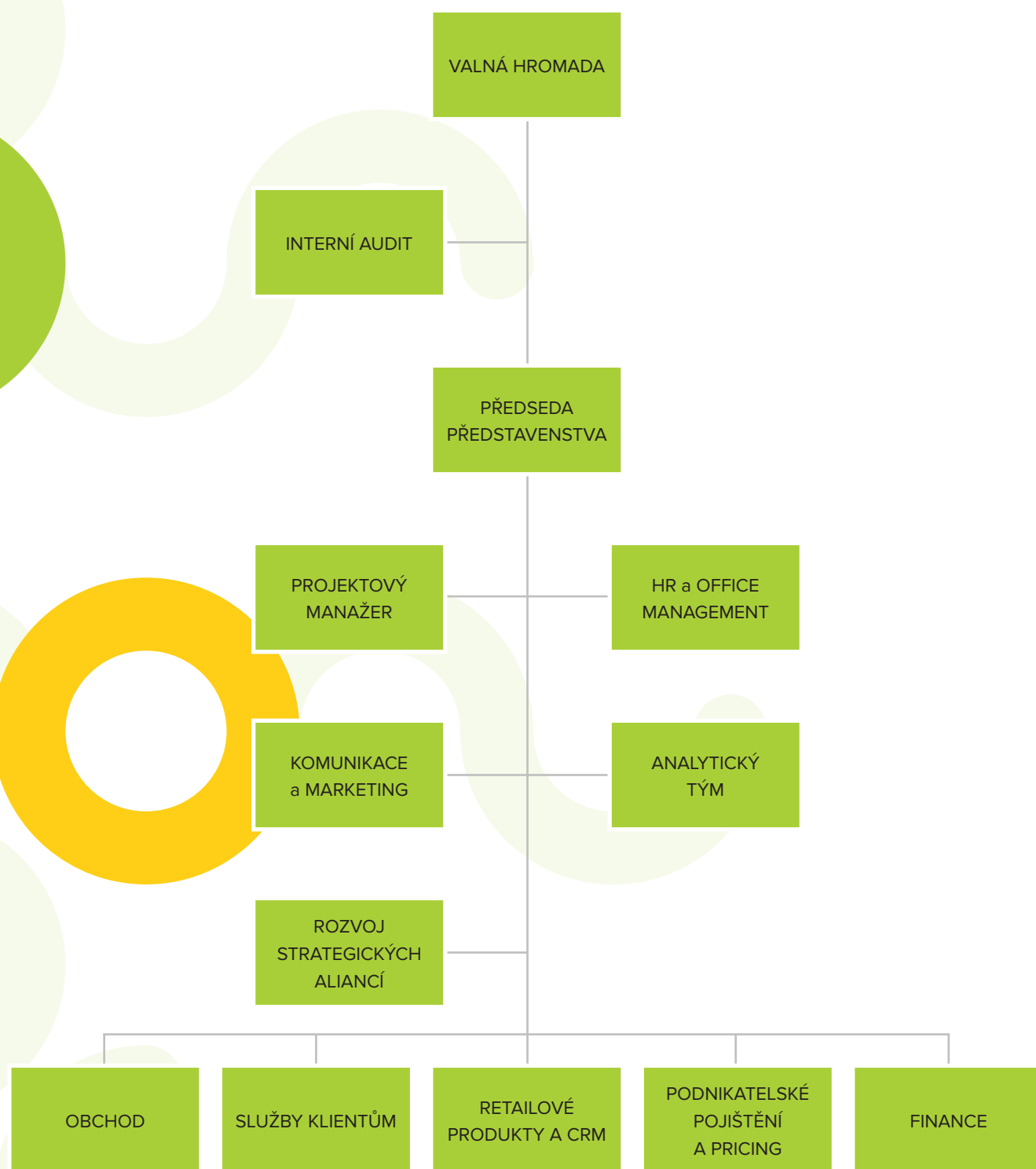
Všechny činnosti uvedené v Obchodním rejstříku – viz výše, DIRECT pojišťovna, a.s. skutečně vykonává. Žádná činnost vykonávaná nebo poskytovaná nebyla Českou národní bankou omezena nebo pozastavena.

Akcie:

Druh	kmenové
Forma	na jméno
Podoba	zaknihované
Počet	4 910 ks
Jmenovitá hodnota	42 679 Kč
Celkový objem	209 553 890 Kč

DIRECT pojišťovna k 30. 6. 2016 nedržela žádné vlastní akcie, zatímní listy ani jiné účastnické cenné papíry. V průběhu 2. kvartálu 2016 končícího 30. 6. nebyl základní kapitál navýšen. K 30. 6. 2016 činil průměrný přepočtený stav zaměstnanců 166 osob.

Organizační struktura DIRECT pojišťovny, a. s.



Členové představenstva

Jméno	Pavel Řehák
Funkce	předseda představenstva
Vznik funkce	12. 6. 2015
Vznik členství	12. 6. 2015
Praxe	McKinsey & Company, Česká pojišťovna, VIGO Investments
Vzdělání	Vysoká škola ekonomická v Praze, Northwestern University-Kellog School of Management
Jméno	Martin Frko
Funkce	místopředseda představenstva
Vznik členství	17. 12. 2014
Praxe	McKinsey & Company, Česká pojišťovna, VIGO Investments
Vzdělání	Fakulta Managementu, Univerzita Komenského, Bratislava, London Business School
Jméno	Robert Dohnal
Funkce	člen představenstva
Vznik členství	31. 8. 2015
Praxe	McKinsey & Company, VIGO Investments
Vzdělání	Vysoká škola ekonomická v Praze, HEC School of Management

Pavel Řehák je předsedou představenstva VIGO Investments a.s., předseda představenstva VIGO Finance a.s., předsedou představenstva VIGO Project Financing a.s., předseda dozorčí rady Expensa a.s. a jednatel VIGO One s.r.o., Martin Frko je místopředsedou představenstva VIGO Investments a.s., členem představenstva VIGO Finance a.s., členem dozorčí rady Expensa a.s. a členem dozorčí rady VIGO Project Financing a.s., Robert Dohnal je členem představenstva VIGO Investments a.s., členem představenstva VIGO Finance a.s., členem představenstva VIGO Project Financing a.s. a člen dozorčí rady Expensa a.s.

Členové dozorčí rady

Jméno	Libor Matura
Funkce	předseda dozorčí rady
Vznik funkce	19. 6. 2015
Vznik členství	18. 6. 2015
Praxe	Rothschild, Natland Investment Group, Česká spořitelna
Vzdělání	Slezská univerzita, Obchodně podnikatelská fakulta
Jméno	Monika Herešová Mráková
Funkce	člen dozorčí rady
Vznik členství	19. 12. 2014
Praxe	Česká pojišťovna
Vzdělání	Univerzita Karlova, Právnická fakulta, Praha

Členství členů dozorčí rady DIRECT pojišťovny, a.s. v orgánech jiných právnických osob:

Monika Herešová Mráková není členem v orgánech jiných právnických osob. Libor Matura je členem představenstva ve společnostech VIGO Investments a.s., VIGO Project Financing a.s., Expensa a.s. a členem dozorčí rady VIGO Finance a.s.

K 30. 6. 2016 DIRECT pojišťovna, a.s. neevidovala žádné úvěry nebo půjčky poskytnuté členům dozorčí rady nebo představenstva a žádné záruky vydané za členy dozorčí rady nebo představenstva.

Akcionář DIRECT pojišťovny, a. s.

Jediným akcionářem DIRECT pojišťovny, a.s. je VIGO Finance a.s.

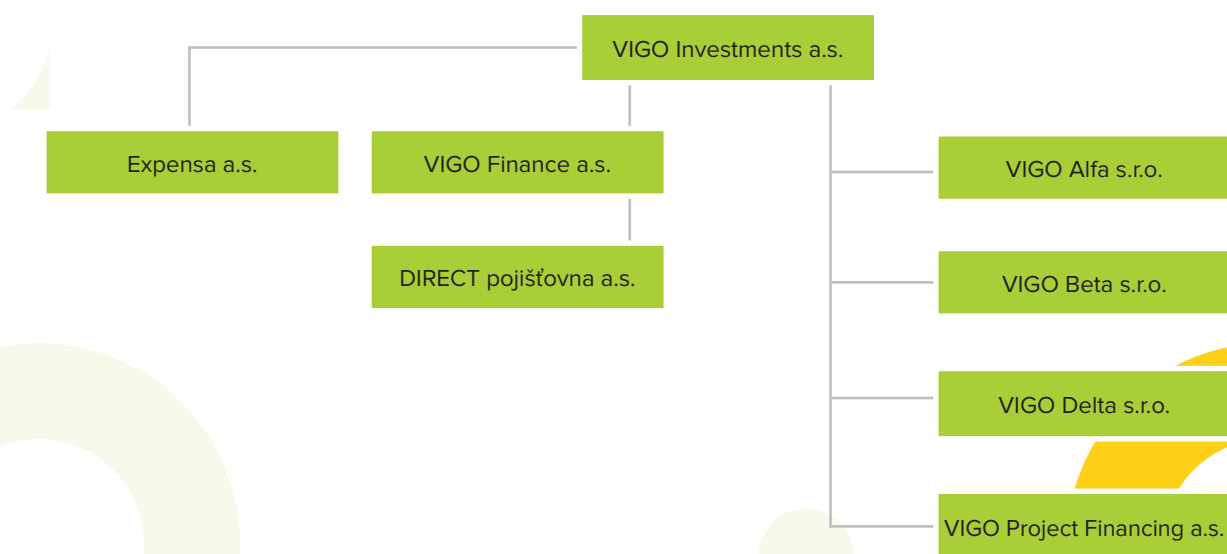
Obchodní firma	VIGO Finance a.s.
Právní forma	akciová společnost
Sídlo	U Průhonu 1589/13a, Holešovice, 170 00 Praha 7
Podíl na kapitálu	100%, přímý
Podíl na hlasovacích právech	100%, přímý

DIRECT pojišťovna má k 30. 6. 2016 pohledávky ve výši 31 126 tis. Kč vůči podnikům ve skupině.

DIRECT pojišťovna má k 30. 6. 2016 závazky vůči podnikům ve skupině ve výši 5 176 tis. Kč.

K 30. 6. 2016 DIRECT pojišťovna, a.s. nevydala žádné záruky a ani nepřijala žádné záruky od VIGO Finance a.s.

Struktura skupiny VIGO



Finanční a solventnostní ukazatele DIRECT pojišťovny (v tis. Kč)

	6/2016
Disponibilní míra Solventnosti	230 573
Požadovaná míra Solventnosti (max. I a II)	70 947
Zákonná výše garančního fondu (test III)	120 000
Poměr disponibilní požadované míry Solventnosti	1,92
Poměr garančního fondu a součet položek dle § 18	0,75

Finanční ukazatele

	anualizace
Rentibilita průměrných aktiv (ROAA)	3,2 %
Rentibilita průměrného vlastního kapitálu (ROAE)	12,5 %
Kombinovaný poměr	89,1 %

Rozvaha k 30. červnu 2016 (v tis. Kč)

		2016	2016	2016	2015
AKTIVA		Hrubá výše	Úprava	Čistá výše	Čistá výše
A.	Pohledávky za upsaný základní kapitál				
B.	Dlouhodobý nehmotný majetek, z toho:	68 447	44 182	24 265	25 181
	a) zřizovací výdaje	0	0		
	b) goodwill			0	
C.	Finanční umístění (investice)	304 883		304 883	476 154
I.	Pozemky a stavby (nemovitosti)	13 000		13 000	
	a) provozní nemovitosti	13 000		13 000	
II.	Finanční umístění v podnikatelských seskupeních	0	0	0	
III.	Jiná finanční umístění	291 883		291 883	476 154
	1. Akcie a ostatní cenné papíry s proměnlivým výnosem, ostatní podíly	20 123		20 123	0
	2. Dluhové cenné papíry	115 600		115 600	460 897
	3. Finanční umístění v investičních sdruženích			0	0
	4. Ostatní půjčky	25 761		25 761	15 257
	5. Depozita u finančních institucí			0	
	6. Ostatní finanční umístění	130 400		130 400	0
IV.	Depozita při aktivním zajištění			0	0
D.	Finanční umístění životního pojištění, je-li nositelem investičního rizika pojistník			0	
E.	Dlužníci	421 681	70 068	351 614	306 784
I.	Pohledávky z operací přímého pojištění	318 230	68 418	249 812	263 100
	1. Pohledávky za pojistníky, z toho:	285 481	59 653	225 828	23 916
	a) pohledávky za ovládanými osobami			0	0
	b) pohledávky za osobami, ve kterých má účetní jednotka podstatný vliv			0	0
	2. Pohledávky za pojišťovacími zprostředkovateli, z toho:	32 749	8 765	23 984	23 984
	a) pohledávky za ovládanými osobami			0	0
	b) pohledávky za osobami, ve kterých má účetní jednotka podstatný vliv			0	0
	II. Pohledávky z operací zajištění, z toho:	66 827		66 827	8 350
	a) pohledávky za ovládanými osobami			0	0
	b) pohledávky za osobami, ve kterých má účetní jednotka podstatný vliv			0	0
	III. Ostatní pohledávky, z toho:	36 624	1 650	34 974	35 334
	a) pohledávky za ovládanými osobami			0	
	b) pohledávky za osobami, ve kterých má účetní jednotka podstatný vliv			0	
F.	Ostatní aktiva	312 746	23 598	289 148	100 206
	I. Dlouhodobý hmotný majetek, jiný než pozemky a stavby (nemovitosti), a zásoby	29 945	23 598	6 347	6 046
	II. Hotovost na účtech u finančních institucí a hotovost v pokladně	282 801		282 801	94 160
	III. Jiná aktiva			0	
G.	Přechodné účty aktiv	46 761		46 761	47 470
	I. Naběhlé úroky a nájemné	1 463		1 463	1 224
	II. Odložené pořizovací náklady na pojistné smlouvy, v tom odděleně:	12 361		12 361	7 989
	a) v životním pojištění			0	0
	b) v neživotním pojištění	12 361		12 361	7 989
	III. Ostatní přechodné účty aktiv, z toho:	32 936		32 936	38 257
	a) dohadné položky aktivní	26 545		26 545	31 983
AKTIVA CELKEM		1 154 518	137 848	1 016 670	955 795

PASIVA		2016	2015
A.	Vlastní kapitál	254 837	239 078
	II. Základní kapitál	209 554	209 554
	a) změny základního kapitálu		
	III. Emisní ážio		
	IV. Ostatní kapitálové fondy		
	VI. Nerozdělený zisk minulých účetních období nebo neuhrazená ztráta minulých účetních období	29 524	-5
	VII. Zisk nebo ztráta běžného účetního období	15 760	29 529
B.	Podřízená pasiva		
C.	Technické rezervy	493 824	544 098
	1. Rezerva na nezasloužené pojistné		
	a) hrubá výše	189 628	
	b) podíl zajišťovatelů (-)	62 069	134 771
	2. Rezerva pojistného životních pojištění		
	a) hrubá výše		
	b) podíl zajišťovatelů (-)		
	3. Rezerva na pojistná plnění		
	a) hrubá výše	444 578	
	b) podíl zajišťovatelů (-)	128 273	354 347
	4. Rezerva na prémie a slevy		
	5. Vyrovnávací rezerva		
	6. Ostatní technické rezervy		
	7. Rezerva na splnění závazků z použité technické úrokové míry		
	8. Rezerva pojistného neživotních pojištění		
	9. Rezerva na závazky Kanceláře		
	a) hrubá výše	49 960	
	b) podíl zajišťovatelů (-)	49 960	54 980
D.	Technická rezerva životního pojištění, je-li nositelem investičního rizika pojistník		
E.	Rezervy	1 087	1 396
	3. Ostatní rezervy	1 087	1 396
F.	Depozita při pasivním zajištění		
G.	Věřitelé	216 865	92 181
	I. Závazky z operací přímého pojištění	54 995	72 225
	II. Závazky z operací zajištění	44 715	6 998
	a) závazky vůči ovládaným osobám		
	b) závazky vůči osobám, ve kterých má účetní jednotka podstatný vliv		
	III. Výpůjčky zaručené dluhopisem, z toho:		
	IV. Závazky vůči finančním institucím, z toho:		
	V. Ostatní závazky, z toho:	117 155	12 958
	a) daňové závazky a závazky ze sociálního zabezpečení	179	3 308
	VI. Garanční fond Kanceláře		
H.	Přechodné účty pasiv	50 057	79 042
	i. Výdaje příštích období a výnosy příštích období	10 297	10 484
	II. Ostatní přechodné účty pasiv, z toho:	39 760	68 558
	a) dohadné položky pasivní	39 760	68 558
PASIVA CELKEM		1 016 670	955 795

Výkaz zisku a ztráty k 30. červnu 2016 (v tis. Kč)

TECHNICKÝ ÚČET K NEŽIVOTNÍMU POJIŠTĚNÍ	2016	2016	2016	2015
	Základna	Mezisoučet	Výsledek	Výsledek
1. Zasloužené pojistné, očištěné od zajištění:				
a) předepsané hrubé pojistné	297 696			
b) pojistné postoupené zajišťovatelům (-)	97 727	199 969		
c) změna stavu hrubé výše rezervy na nezasloužené pojistné (+/-)	17 656			
d) změna stavu rezervy na nezasloužené pojistné, podíl zajišťovatelů (+/-)	24 868	-7212	207 182	393 196
2. Převedené výnosy z finančního umístění (investic) z Netechnického účtu (položka III.6.)			-1 826	6 632
3. Ostatní technické výnosy, očištěné od zajištění			719	9 016
4. Náklady na pojistná plnění, očištěné od zajištění:				
a) náklady na pojistná plnění:				
aa) hrubá výše	226 010			
bb) podíl zajišťovatelů (-)	65 940	160 070		
b) změna stavu rezervy na pojistná plnění:				
aa) hrubá výše	-62 027			
bb) podíl zajišťovatelů (-)	-23 984	-38 042	122 028	207 835
5. Změna stavu ostatních technických rezerv, očištěné od zajištění (+/-)			-5 020	-40 314
6. Prémie a slevy, očištěné od zajištění				0
7. Čistá výše provozních nákladů:				
a) pořizovací náklady na pojistné smlouvy		42 106		
b) změna stavu časově rozlišených pořizovacích nákladů (+/-)		-4 372		
c) správní režie		74 583		
d) provize od zajišťovatelů a podíly na ziscích (-)		56 721	55 595	167 640
8. Ostatní technické náklady, očištěné od zajištění			12 627	47 218
9. Změna stavu vyrovnávací rezervy (+/-)			0	0
10. Mezisoučet, zůstatek (výsledek) Technického účtu k neživotnímu pojištění (položka III.1.)			20 845	26 465

NETECHNICKÝ ÚČET

1. Výsledek Technického účtu k neživotnímu pojištění (položka I.10.)			20 845	26 465
2. Výsledek Technického účtu k životnímu pojištění (položka II.13.)			0	0
3. Výnosy z finančního umístění (investic):				
a) výnosy z podílů se zvláštním uvedením těch, které pocházejí z ovládaných osob				
b) výnosy z ostatního finančního umístění (investic), se zvláštním uvedením těch, které pocházejí z ovládaných osob, v tom:				
aa) výnosy z pozemků a staveb (nemovitostí)				
bb) výnosy z ostatních investic	1 457	1 457		
c) změny hodnoty finančního umístění (investic)			21 301	
d) výnosy z realizace finančního umístění (investic)			438 696	461 454
4. Převedené výnosy finančního umístění (investic) z Technického účtu k životnímu pojištění (položka II.12.)			0	0
5. Náklady na finanční umístění (investice):				
a) náklady na správu finančního umístění (investic), včetně úroků			321	
b) změny hodnoty finančního umístění (investic)			16 890	
c) náklady spojené s realizací finančního umístění (investic)			446 069	463 280
6. Převed výnosů z finančního umístění (investic) na Technický účet k neživotnímu pojištění (položka I.2.)			-1 826	6 631
7. Ostatní výnosy			377	5 333
8. Ostatní náklady			5 458	30 252
9. Daň z příjmů z běžné činnosti			0	-28 026
10. Zisk nebo ztráta z běžné činnosti po zdanění			15 764	29 572
11. Mimořádné náklady			0	0
12. Mimořádné výnosy			0	0
13. Mimořádný zisk nebo ztráta			0	0
14. Daň z příjmů z mimořádné činnosti			0	0
15. Ostatní daně neuvedené v předcházejících položkách			5	42
16. Zisk nebo ztráta za účetní období			15 760	29 529