

Údaje o DIRECT pojišťovně

Obchodní firma:

DIRECT pojišťovna, a.s.

Sídlo:

Nové sady 996/25, Staré Brno, 602 00 Brno
www.direct.cz

Identifikační číslo:

250 73 958

Vznik společnosti:

akciová společnost DIRECT pojišťovna, a.s. byla založena podle zakladatelské smlouvy sepsané dne 1. 8. 1996, a to jednorázově, bez veřejné nabídky akcií v souladu s ust. §172 Obchodního zákoníku.

Datum zápisu do Obchodního rejstříku:

3. 9. 1996

Poslední změna v Obchodním rejstříku:

15. 12. 2015

Účel poslední změny:

Změna výše základního kapitálu.

Základní kapitál:

209 553 890Kč
Splaceno 100 %.

Předmět podnikání:

provozování pojišťovací činnosti podle zákona č. 277/2009 Sb., o pojišťovnictví, ve znění pozdějších předpisů, v rozsahu odvětví neživotních pojištění uvedených v příloze č. 1 k zákonu o pojišťovnictví, část B bod 1, 3, 7, 8, 9, 10, 13, 16 a 18; provozování činností souvisejících s pojišťovací činností:

- _zprostředkovatelská činnost podle zákona o pojišťovnictví,
- _poradenská činnost související s pojištěním fyzických a právnických osob,
- _šetření pojistných událostí,
- _vzdělávací činnost pro pojišťovací zprostředkovatele a samostatné likvidátory pojistných událostí,
- _provozování zajišťovací činnosti pro neživotní zajištění.

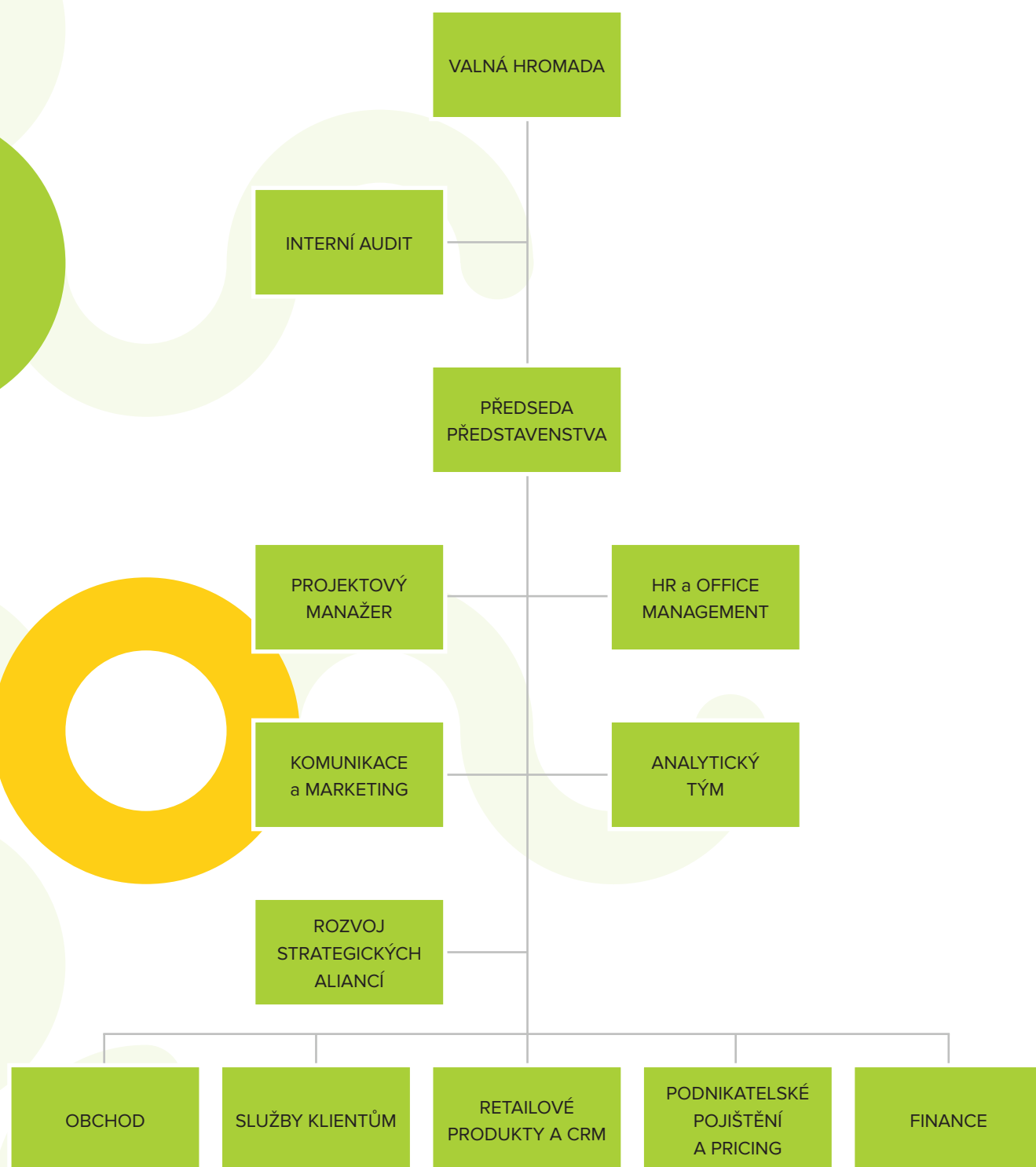
Všechny činnosti uvedené v Obchodním rejstříku – viz výše, DIRECT pojišťovna, a.s. skutečně vykonává. Žádná činnost vykonávaná nebo poskytovaná nebyla Českou národní bankou omezena nebo pozastavena.

Akcie:

Druh	kmenové
Forma	na jméno
Podoba	zaknihované
Počet	4 910 ks
Jmenovitá hodnota	42 679Kč
Celkový objem	209 553 890Kč

DIRECT pojišťovna k 31. 3. 2016 nedrželala žádné vlastní akcie, zatímní listy ani jiné účastnické cenné papíry. V průběhu 1. kvartálu 2016 končícího 31. 3. nebyl základní kapitál navýšen. K 31. 3. 2016 činil průměrný přepočtený stav zaměstnanců 159 osob.

Organizační struktura DIRECT pojišťovny, a. s.



Členové představenstva

Jméno	Pavel Řehák
Funkce	předseda představenstva
Vznik funkce	12. 6. 2015
Vznik členství	12. 6. 2015
Praxe	McKinsey & Company, Česká pojišťovna, VIGO Investments
Vzdělání	Vysoká škola ekonomická v Praze, Northwestern University-Kellog School of Management
Jméno	Martin Frko
Funkce	místopředseda představenstva
Vznik členství	17. 12. 2014
Praxe	McKinsey & Company, Česká pojišťovna, VIGO Investments
Vzdělání	Fakulta Managementu, Univerzita Komenského, Bratislava, London Business School
Jméno	Robert Dohnal
Funkce	člen představenstva
Vznik členství	31. 8. 2015
Praxe	McKinsey & Company, VIGO Investments
Vzdělání	Vysoká škola ekonomická v Praze, HEC School of Management

Pavel Řehák je předsedou představenstva VIGO Investments a.s. a předseda představenstva VIGO Finance a.s., Martin Frko je místopředsedou představenstva VIGO Investments a.s. a členem představenstva VIGO Finance a.s., Robert Dohnal je členem představenstva VIGO Investments a.s. a VIGO Finance a.s.

Členové dozorčí rady

Jméno	Libor Matura
Funkce	předseda dozorčí rady
Vznik funkce	19. 6. 2015
Vznik členství	18. 6. 2015
Praxe	Rothschild, Natland Investment Group, Česká spořitelna
Vzdělání	Slezská univerzita, Obchodně podnikatelská fakulta
Jméno	Monika Herešová Mráková
Funkce	člen dozorčí rady
Vznik členství	19. 12. 2014
Praxe	Česká pojišťovna
Vzdělání	Univerzita Karlova, Právnická fakulta, Praha

Členství členů dozorčí rady DIRECT pojišťovny, a.s. v orgánech jiných právnických osob:

Monika Herešová Mráková není členem v orgánech jiných právnických osob. Libor Matura je členem představenstva ve společnostech VIGO Investments a.s., VIGO Project Financing a.s., Expensa a.s. a členem dozorčí rady VIGO Finance a.s.

K 31. 3. 2016 DIRECT pojišťovna, a.s. neevidovala žádné úvěry nebo půjčky poskytnuté členům dozorčí rady nebo představenstva a žádné záruky vydané za členy dozorčí rady nebo představenstva.

Akcionář DIRECT pojišťovny, a. s.

Jediným akcionářem DIRECT pojišťovny, a.s. je VIGO Finance a.s.

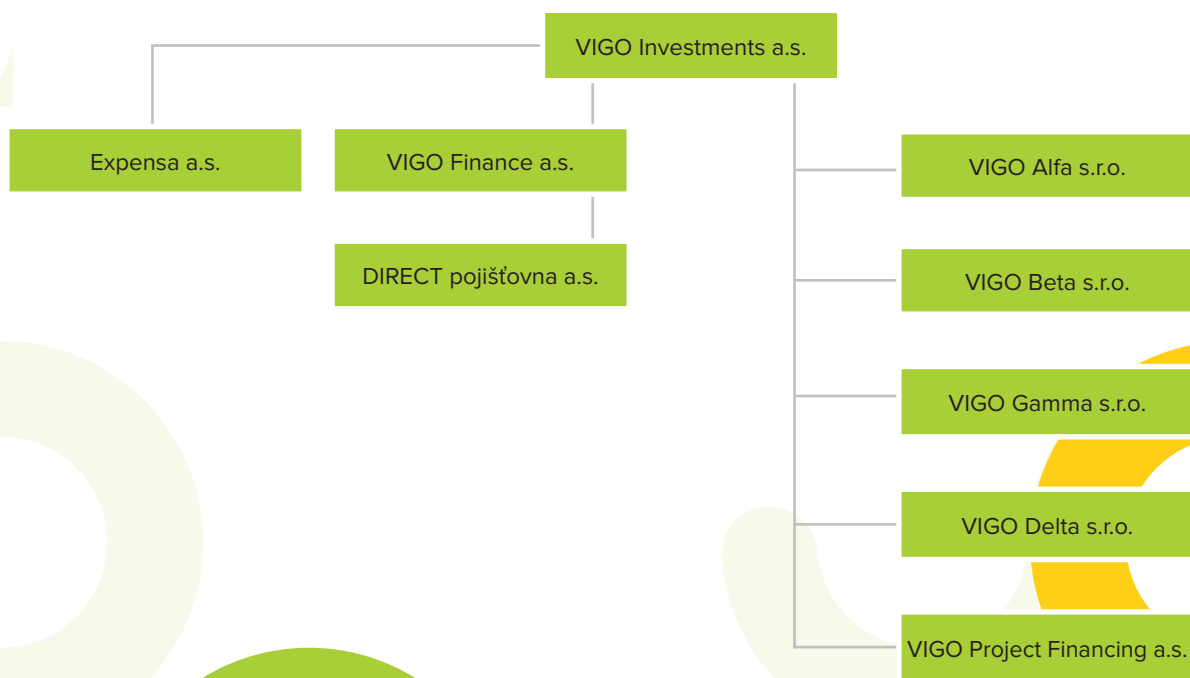
Obchodní firma	VIGO Finance a.s.
Právní forma	akciová společnost
Sídlo	U Průhonu 1589/13a, Holešovice, 170 00 Praha 7
Podíl na kapitálu	100%, přímý
Podíl na hlasovacích právech	100%, přímý

DIRECT pojišťovna má k 31. 3. 2016 pohledávku ve výši 15 milionů Kč (+ naběhlý úrok) a ostatní pohledávky ve výši 5 552 tis. Kč vůči podnikům ve skupině.

DIRECT pojišťovna má k 31. 3. 2016 závazky vůči podnikům ve skupině ve výši 6 605 tis. Kč.

K 31. 3. 2016 DIRECT pojišťovna, a.s. nevydala žádné záruky a ani nepřijala žádné záruky od VIGO Finance a.s.

Struktura skupiny VIGO



Finanční a solventnostní ukazatele DIRECT pojišťovny (v tis. Kč)

	3/2016
Disponibilní míra Solventnosti	225 336
Požadovaná míra Solventnosti (max. I a II)	79 856
Zákonná výše garančního fondu (test III)	120 000
Poměr disponibilní požadované míry Solventnosti	1,88
Poměr garančního fondu a součet položek dle § 18	0,75

Finanční ukazatele

	anualizace
Rentibilita průměrných aktiv (ROAA)	4,8 %
Rentibilita průměrného vlastního kapitálu (ROAE)	18,6 %
Kombinovaný poměr	0,75

Rozvaha k 31. březnu 2016 (v tis. Kč)

AKTIVA		2016	2016	2016	2015
		Hrubá výše	Úprava	Čistá výše	Čistá výše
A.	Pohledávky za upsaný základní kapitál				
B.	Dlouhodobý nehmotný majetek, z toho:	66 499	41 398	25 101	25 181
	a) zřizovací výdaje	0	0		
	b) goodwill			0	
C.	Finanční umístění (investice)	45 611		45 611	476 154
I.	Pozemky a stavby (nemovitosti)	0		0	
II.	Finanční umístění v podnikatelských seskupeních	0	0	0	
III.	Jiná finanční umístění	45 611		45 611	476 154
	1. Akcie a ostatní cenné papíry s proměnlivým výnosem, ostatní podíly	0		0	0
	2. Dluhové cenné papíry	29 842		29 842	460 897
	3. Finanční umístění v investičních sdruženích			0	0
	4. Ostatní půjčky	15 470		15 470	15 257
	5. Depozita u finančních institucí				
	6. Ostatní finanční umístění	299		299	
IV.	Depozita při aktivním zajištění			0	
D.	Finanční umístění životního pojištění, je-li nositelem investičního rizika pojistník			0	
E.	Dlužníci	420 176	70 068	350 108	306 784
I.	Pohledávky z operací přímého pojištění	321 279	68 418	252 861	263 100
	1. Pohledávky za pojistníky, z toho:	288 530	59 153	229 377	239 116
	a) pohledávky za ovládanými osobami			0	0
	b) pohledávky za osobami, ve kterých má účetní jednotka podstatný vliv			0	0
	2. Pohledávky za pojišťovacími zprostředkovateli, z toho:	32 749	9 265	23 484	23 984
	a) pohledávky za ovládanými osobami			0	0
	b) pohledávky za osobami, ve kterých má účetní jednotka podstatný vliv			0	0
	II. Pohledávky z operací zajištění, z toho:	62 273		62 273	8 350
	a) pohledávky za ovládanými osobami			0	0
	b) pohledávky za osobami, ve kterých má účetní jednotka podstatný vliv			0	0
	III. Ostatní pohledávky, z toho:	36 624	1 650	34 974	35 334
	a) pohledávky za ovládanými osobami			0	
	b) pohledávky za osobami, ve kterých má účetní jednotka podstatný vliv			0	
F.	Ostatní aktiva	497 459	21 176	476 283	100 207
	I. Dlouhodobý hmotný majetek, jiný než pozemky a stavby (nemovitosti), a zásoby	29 106	21 176	7 930	6 046
	II. Hotovost na účtech u finančních institucí a hotovost v pokladně	468 353		468 353	94 161
	III. Jiná aktiva			0	
G.	Přechodné účty aktiv	37 753		37 753	47 470
	I. Naběhlé úroky a nájemné	102		102	1 224
	II. Odložené pořizovací náklady na pojistné smlouvy, v tom odděleně:	7 081		7 081	7 989
	a) v životním pojištění			0	0
	b) v neživotním pojištění	7 081		7 081	7 989
	III. Ostatní přechodné účty aktiv, z toho:	30 570		30 570	38 257
	a) dohadné položky aktivní	24 386		24 386	31 983
AKTIVA CELKEM		1 067 498	132 642	934 856	955 795

PASIVA		2016	2015
A.	Vlastní kapitál	250 437	239 078
	II. Základní kapitál	209 554	209 554
	a) změny základního kapitálu	0	0
	III. Emisní ážio		0
	IV. Ostatní kapitálové fondy	0	0
	VI. Nerozdělený zisk minulých účetních období nebo neuhrazená ztráta minulých účetních období	29 524	-5
	VII. Zisk nebo ztráta běžného účetního období	11 359	29 529
B.	Podřízená pasiva		
C.	Technické rezervy	505 338	544 098
	1. Rezerva na nezasloužené pojistné		
	a) hrubá výše	173 789	
	b) podíl zajišťovatelů (-)	49 062	134 771
	2. Rezerva pojistného životních pojištění		
	a) hrubá výše		
	b) podíl zajišťovatelů (-)	0	
	3. Rezerva na pojistná plnění		
	a) hrubá výše	472 745	
	b) podíl zajišťovatelů (-)	140 337	354 347
	4. Rezerva na prémie a slevy		
	5. Vyrovnávací rezerva		
	6. Ostatní technické rezervy		
	7. Rezerva na splnění závazků z použité technické úrokové míry		
	8. Rezerva pojistného neživotních pojištění		
	9. Rezerva na závazky Kanceláře		
	a) hrubá výše	48 203	
	b) podíl zajišťovatelů (-)	48 203	54 980
D.	Technická rezerva životního pojištění, je-li nositelem investičního rizika pojistník		
E.	Rezervy	1 087	1 396
	3. Ostatní rezervy	1 087	1 396
F.	Depozita při pasivním zajištění		
G.	Věřitelé	120 779	92 180
	I. Závazky z operací přímého pojištění	62 778	72 225
	II. Závazky z operací zajištění	39 972	6 998
	a) závazky vůči ovládaným osobám		
	b) závazky vůči osobám, ve kterých má účetní jednotka podstatný vliv		
	III. Výpůjčky zaručené dluhopisem, z toho:		
	IV. Závazky vůči finančním institucím, z toho:		
	V. Ostatní závazky, z toho:	18 029	12 958
	a) daňové závazky a závazky ze sociálního zabezpečení	1 917	3 308
	VI. Garanční fond Kanceláře		
H.	Přechodné účty pasiv	57 215	79 041
	i. Výdaje příštích období a výnosy příštích období	10 297	10 484
	II. Ostatní přechodné účty pasiv, z toho:	46 918	68 558
	a) dohadné položky pasivní	46 918	68 558
PASIVA CELKEM		934 856	955 795

Výkaz zisku a ztráty k 31. březnu 2016 (v tis. Kč)

	2016	2016	2016	2015
TECHNICKÝ ÚČET K NEŽIVOTNÍMU POJIŠTĚNÍ	Základna	Mezisosčet	Výsledek	Výsledek
1. Zasloužené pojistné, očištěné od zajištění:				
a) předepsané hrubé pojistné	140 389			
b) pojistné postoupené zajišťovatelům (-)	46 777	93 612		
c) změna stavu hrubé výše rezervy na nezasloužené pojistné (+/-)	1 817			
d) změna stavu rezervy na nezasloužené pojistné, podíl zajišťovatelů (+/-)	11 861	-10 044	103 656	393 194
2. Převedené výnosy z finančního umístění (investic) z Netechnického účtu (položka III.6.)			-3 014	6 632
3. Ostatní technické výnosy, očištěné od zajištění			569	9 016
4. Náklady na pojistná plnění, očištěné od zajištění:				
a) náklady na pojistná plnění:				
aa) hrubá výše	115 694			
bb) podíl zajišťovatelů (-)	34 512	81 182		
b) změna stavu rezervy na pojistná plnění:				
aa) hrubá výše	-33 860			
bb) podíl zajišťovatelů (-)	-11 921	-21 939	59 243	207 835
5. Změna stavu ostatních technických rezerv, očištěné od zajištění (+/-)			-6 777	-40 314
6. Prémie a slevy, očištěné od zajištění				0
7. Čistá výše provozních nákladů:				
a) pořizovací náklady na pojistné smlouvy		13 677		
b) změna stavu časově rozlišených pořizovacích nákladů (+/-)		908		
c) správní režie		39 630		
d) provize od zajišťovatelů a podíly na ziscích (-)		28 581	25 634	167 640
8. Ostatní technické náklady, očištěné od zajištění			10 140	47 218
9. Změna stavu vyrovnávací rezervy (+/-)			0	0
10. Mezisosčet, zůstatek (výsledek) Technického účtu k neživotnímu pojištění (položka III.1.)			12 971	26 465

NETECHNICKÝ ÚČET

1. Výsledek Technického účtu k neživotnímu pojištění (položka I.10.)			12 971	26 465
2. Výsledek Technického účtu k životnímu pojištění (položka II.13.)			0	0
3. Výnosy z finančního umístění (investic):				
a) výnosy z podílů se zvláštním uvedením těch, které pocházejí z ovládaných osob		0		
b) výnosy z ostatního finančního umístění (investic), se zvláštním uvedením těch, které pocházejí z ovládaných osob, v tom:				
aa) výnosy z pozemků a staveb (nemovitostí)				
bb) výnosy z ostatních investic	774	774		
c) změny hodnoty finančního umístění (investic)		21 301		
d) výnosy z realizace finančního umístění (investic)		596 111	618 186	289 475
4. Převedené výnosy finančního umístění (investic) z Technického účtu k životnímu pojištění (položka II.12.)			0	0
5. Náklady na finanční umístění (investice):				
a) náklady na správu finančního umístění (investic), včetně úroků		303		
b) změny hodnoty finančního umístění (investic)		16 890		
c) náklady spojené s realizací finančního umístění (investic)		604 007	621 200	282 844
6. Převed výnosů z finančního umístění (investic) na Technický účet k neživotnímu pojištění (položka I.2.)			-3 014	6 631
7. Ostatní výnosy			927	5 333
8. Ostatní náklady			2 499	30 252
9. Daň z příjmů z běžné činnosti			0	-28 026
10. Zisk nebo ztráta z běžné činnosti po zdanění			11 399	29 571
11. Mimořádné náklady			0	0
12. Mimořádné výnosy			0	0
13. Mimořádný zisk nebo ztráta			0	0
14. Daň z příjmů z mimořádné činnosti			0	0
15. Ostatní daně neuvedené v předcházejících položkách			40	42
16. Zisk nebo ztráta za účetní období			11 359	29 529