



Čtvrtletní zpráva DIRECT pojišťovny, a. s.

k 30. 6. 2015

Údaje o DIRECT pojišťovně, a.s.

Obchodní firma	DIRECT pojišťovna, a. s.
Právní forma	akciová společnost
Sídlo	Novobranská 544/1 Brno 602 00 www.direct.cz
Identifikační číslo	250 73 958
Daňové identifikační číslo	CZ250 73 958
Vznik	akciová společnost DIRECT pojišťovna, a.s. byla založena podle zakladatelské smlouvy sepsané dne 1. 8. 1996, a to jednorázově, bez veřejné nabídky akcií v souladu s ust. §172 ObchZ
Datum zápisu do Obchodního rejstříku	3. 9. 1996
Poslední změna v Obchodním rejstříku	22. 6. 2015
Účel poslední změny	Změna názvu, předmětu podnikání, představenstva, způsobu jednání, dozorčí rady, akcionáře a ostatních skutečností.
Základní kapitál	472 500 000 Kč splaceno 100 %
Předmět podnikání	provozování pojišťovací činnosti podle zákona č. 277/2009 Sb., o pojišťovnictví, ve znění pozdějších předpisů, v rozsahu odvětví neživotních pojištění uvedených v příloze č. 1 k zákonu o pojišťovnictví, část B bod 1, 3, 7, 8, 9, 10, 13, 16 a 18, - provozování činností souvisejících s pojišťovací činností: - zprostředkovatelská činnost podle zákona o pojišťovnictví, - poradenská činnost související s pojištěním fyzických a právnických osob, - šetření pojistných událostí, - vzdělávací činnost pro pojišťovací zprostředkovatele a samostatné likvidátory pojistných událostí.

Všechny činnosti uvedené v Obchodním rejstříku – viz výše, DIRECT pojišťovna, a.s. skutečně vykonává. Žádná činnost vykonávaná nebo poskytovaná nebyla Českou národní bankou omezena nebo pozastavena.

Akcie

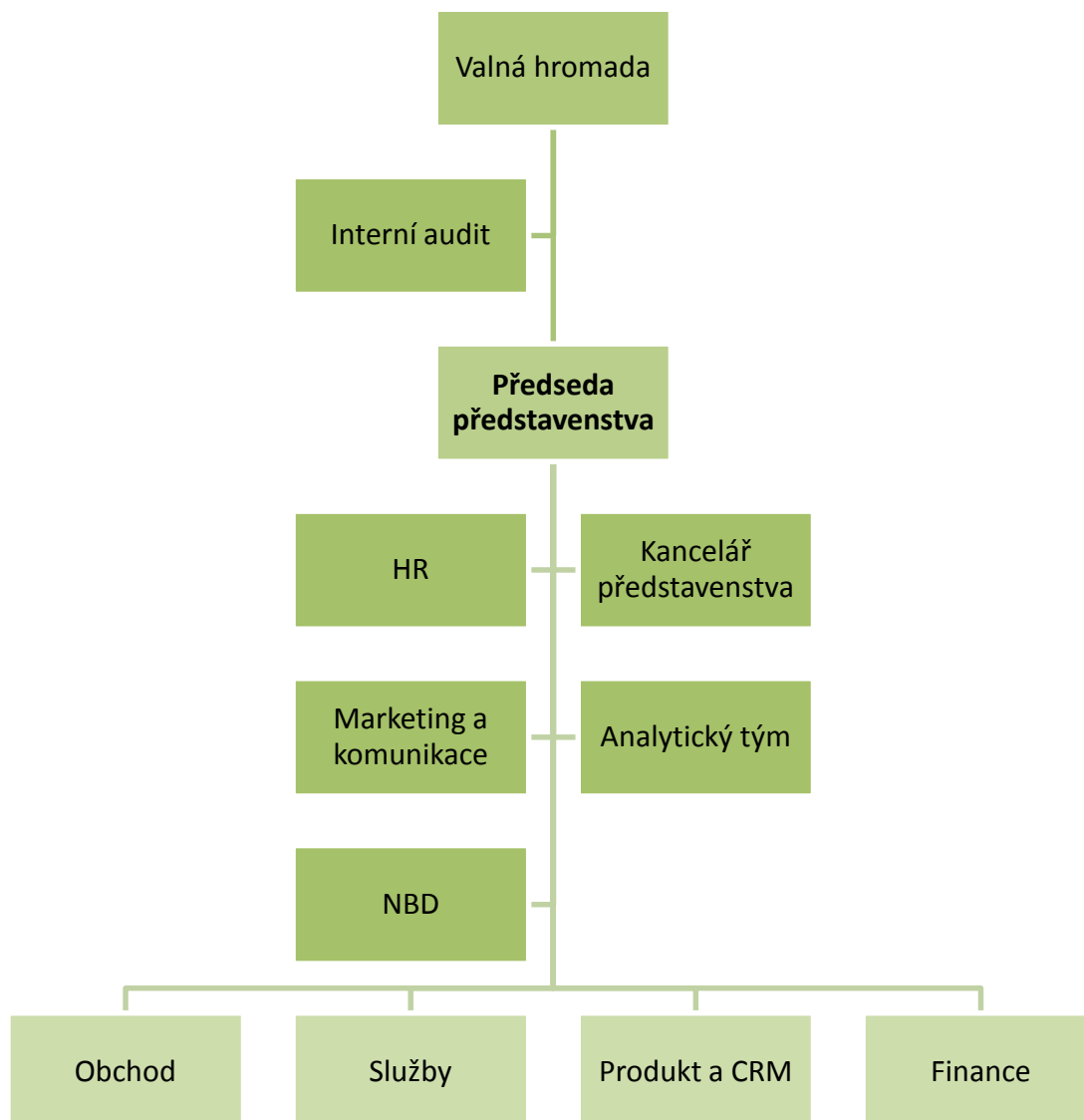
Druh	kmenové
Forma	na jméno
Podoba	zaknihované
Počet	4 725 ks
Jmenovitá hodnota	100 000 Kč
Celkový objem	472 500 000 Kč

DIRECT pojišťovna k 30. 6. 2015 nedržela žádné vlastní akcie, zatímní listy ani jiné účastnické cenné papíry.

V průběhu 2. kvartálu 2015 končícího 30. 6. nebyl základní kapitál navýšen.

K 30. 6. 2015 činil průměrný přepočtený stav zaměstnanců 123 osob.

Organizační struktura DIRECT pojišťovny, a. s.



Členové představenstva

Jméno	Ing. Pavel Řehák
Funkce	předseda představenstva
Vznik funkce	12. 6. 2015
Vznik členství	12. 6. 2015
Praxe	McKinsey&Company, Česká pojišťovna a.s., VIGO Investments, a.s
Vzdělání	Vysoká škola ekonomická v Praze, Northwestern University- Kellog School of Management
Jméno	Mgr. Martin Frko
Funkce	člen představenstva
Vznik členství	17. 12. 2014
Praxe	McKinsey&Company, Česká pojišťovna a.s., VIGO Investments, a.s
Vzdělání	Fakulta Managementu, Univerzita Komenského, Bratislava, London Business School
Jméno	Dr. Ing. Petr Mikulénka
Funkce	člen představenstva
Vznik členství	30. 1. 2015
Praxe	EASTERN SUGAR ČESKÁ REPUBLIKA, a.s., ALSTOM Power, s.r.o. TES Media, spol. s r.o., POCLAIN HYDRAULICS, s.r.o.
Vzdělání	Mendelova zemědělská a lesnická univerzita v Brně

Martin Frko je místopředsedou představenstva VIGO Investments a.s. a členem představenstva VIGO Finance a.s. Pavel Řehák je předsedou představenstva VIGO Investments a.s. a předseda představenstva VIGO Finance a.s. Ostatní členové představenstva nejsou členy v orgánech jiných právnických osob.

Členové dozorčí rady

Jméno	Ing. Libor Matura
Funkce	předseda dozorčí rady
Vznik funkce	19. 6. 2015
Vznik členství	18. 6. 2015
Praxe	Česká spořitelna, Natland Investment Group, Rothschild
Vzdělání	Slezská univerzita, Obchodně podnikatelská fakulta

Jméno	JUDr. Monika Herešová Mráková
Funkce	člen dozorčí rady
Vznik členství	19. 12. 2014
Praxe	Česká pojišťovna, a.s.
Vzdělání	Univerzita Karlova, Právnická fakulta, Praha

Členství členů dozorčí rady DIRECT pojišťovny, a.s. v orgánech jiných právnických osob:

Monika Herešová Mráková není členem v orgánech jiných právnických osob. Libor Matura je členem představenstva VIGO Investments a.s. a členem dozorčí rady VIGO Finance a.s.

K 30. 6. 2015 DIRECT pojišťovna, a.s. neevidovala žádné úvěry nebo půjčky poskytnuté členům dozorčí rady nebo představenstva a žádné záruky vydané za členy dozorčí rady nebo představenstva.

Akcionář DIRECT pojišťovny, a.s.

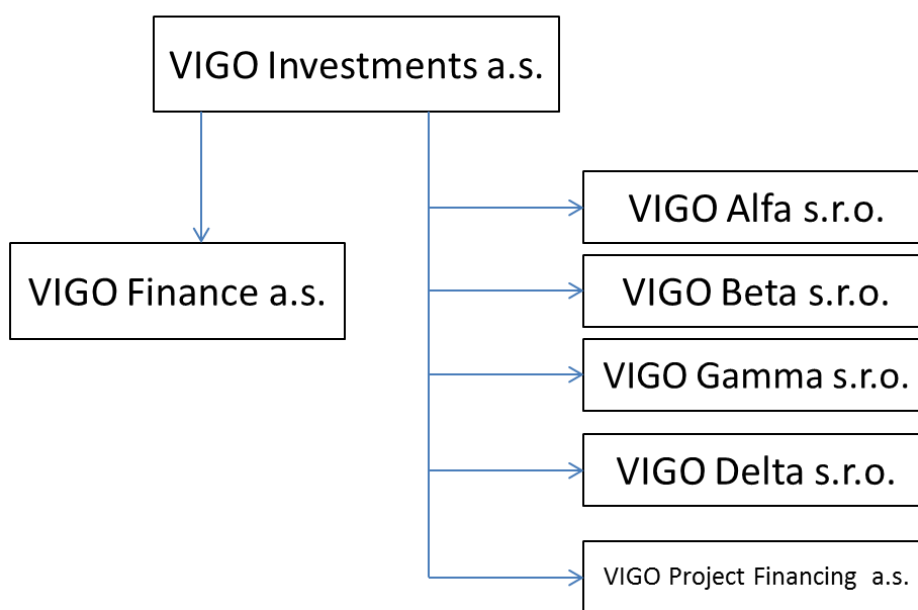
Jediným akcionářem DIRECT pojišťovny, a.s. je VIGO Finance a.s.

Obchodní firma	VIGO Finance a.s.
Právní forma	akciová společnost
Sídlo	U Průhonu 1589/13a, Holešovice, 170 00 Praha 7
Podíl na kapitálu	100%, přímý
Podíl na hlasovacích právech	100%, přímý

DIRECT pojišťovna nemá k 30. 6. 2015 žádné pohledávky a závazky vůči podnikům ve skupině.

K 30. 6. 2015 DIRECT pojišťovna, a.s. nevydala žádné záruky a ani nepřijala žádné záruky od VIGO Finance a.s.

STRUKTURA SKUPINY VIGO



Finanční ukazatele DIRECT pojišťovny, a. s.

Poměrové ukazatele

Ukazatel	6/2015	3/2015	12/2014	9/2014
Disponibilní míra solventnosti	180 516	167 454	165 047	128 581
Požadovaná míra solventnosti	97 892	106 118	109 375	108 326
Zákonná výše garančního fondu	120 000	120 000	120 000	120 000
Poměr disponibilní a požadované míry solventnosti	1,84	1,58	1,51	1,19
Poměr garančního fondu a součtu položek podle § 18	0,75	0,75	0,75	0,75
Rentabilita průměrných aktiv (ROAA)	1,21%	0,08%	-1,32%	-0,64%
Rentabilita průměrného vlastního kapitálu (ROAE)	6,06%	0,47%	-9,35%	-4,41%
Combined ratio	97,94%	100,55%	118,89%	117,01%

* výpočet combined ratia dle Přílohy č. 5 k vyhlášce č. 434/2009 Sb

DIRECT pojišťovna, a.s.

Rozvaha k 30. červnu 2015

(V tisících Kč)

Sídlo společnosti: Novobranská 544/1, 602 00 Brno

IČ: 25073958

Legenda	2015 Hrubá výše	2015 Úprava	2015 Čistá výše	2014 Čistá výše
I. AKTIVA				
A. Pohledávky za upsaný základní kapitál				22 000
B. Dlouhodobý nehmotný majetek, z toho:	62 900	40 052	22 848	26 002
a) zřizovací výdaje	43	43		
C. Finanční umístění (investice)	620 777		620 777	722 037
III. Jiná finanční umístění	620 777		620 777	722 037
1. Akcie a ostatní cenné papíry s proměnlivým výnosem, ostatní podíly	18 031		18 031	36 553
2. Dluhové cenné papíry	602 746		602 746	661 484
a) cenné papíry oceňované reálnou hodnotou proti účtům nákladů a výnosů	602 746		602 746	661 484
5. Depozita u finančních institucí				24 000
E. Dlužníci	383 087	46 479	336 608	333 844
I. Pohledávky z operací přímého pojištění	329 313	44 829	284 484	280 290
1. Pohledávky za pojistníky, z toho:	311 159	41 762	269 397	265 203
2. Pohledávky za pojišťovacími zprostředkovateli, z toho:	18 154	3 067	15 087	15 087
II. Pohledávky z operací zajištění, z toho:	37 783		37 783	35 795
III. Ostatní pohledávky, z toho:	15 991	1 650	14 341	17 759
F. Ostatní aktiva	36 647	28 836	7 811	7 709
I. Dlouhodobý hmotný majetek, jiný než pozemky a stavby (nemovitosti), a zásoby	33 868	28 836	5 032	4 481
II. Hotovost na účtech u finančních institucí a hotovost v pokladně	2 779		2 779	3 228
G. Přechodné účty aktiv	33 406		33 406	23 774
I. Naběhlé úroky a nájemné	342		342	335
II. Odložené pořizovací náklady na pojistné smlouvy, v tom odděleně:	7 249		7 249	8 601
b) v neživotním pojištění	7 249		7 249	8 601
III. Ostatní přechodné účty aktiv, z toho:	25 815		25 815	14 838
a) dohadné položky aktivní	16 912		16 912	12 868
AKTIVA CELKEM	1 136 817	115 367	1 021 450	1 135 366

Legenda	2015	2014
II. PASIVA		
A. Vlastní kapitál	203 364	191 049
I. Základní kapitál, z toho:	472 500	472 500
a) změny základního kapitálu		22 000
VI. Nerozdělený zisk minulých účetních období nebo neuhrazená ztráta minulých účetních období	-281 451	-266 875
VII. Zisk nebo ztráta běžného účetního období	12 315	-14 576
C. Technické rezervy	621 294	722 752
1. Rezerva na nezasloužené pojistné		
a) hrubá výše	180 231	213 854
b) podíl zajišťovatelů (-)	44 259	135 972
3. Rezerva na pojistná plnění		
a) hrubá výše	595 227	655 548
b) podíl zajišťovatelů (-)	174 606	420 621
9. Rezerva na závazky Kanceláře		
a) hrubá výše	64 701	95 294
b) podíl zajišťovatelů (-)	64 701	95 294
E. Rezervy	2 205	698
3. Ostatní rezervy	2 205	698
G. Věřitelé	128 838	133 365
I. Závazky z operací přímého pojištění, z toho:	77 396	79 755
II. Závazky z operací zajištění, z toho:	36 863	36 606
V. Ostatní závazky, z toho:	14 579	17 004
a) daňové závazky a závazky ze sociálního zabezpečení	3 839	2 851
H. Přechodné účty pasiv	65 749	87 502
I. Výdaje příštích období a výnosy příštích období	9 407	8 976
II. Ostatní přechodné účty pasiv, z toho:	56 342	78 526
a) dohadné položky pasivní	56 342	78 526
PASIVA CELKEM	1 021 450	1 135 366

DIRECT pojišťovna, a.s.

Výkaz zisku a ztráty za období leden až červen 2015

(V tisících Kč)

Sídlo společnosti: Novobranská 544/1, 602 00 Brno

IČ: 25073958

Legenda	2015 Základna	2015 Mezisoučet	2015 Výsledek	2014 Výsledek
I. TECHNICKÝ ÚČET K NEŽIVOTNÍMU POJIŠTĚNÍ	x	x	x	x
1. Zasloužené pojistné, očištěné od zajištění:	x	x	x	x
a) předepsané hrubé pojistné	261 802	x	x	x
b) pojistné postoupené zajišťovatelům (-)	69 798	192 004	x	x
c) změna stavu hrubé výše rezervy na nezasloužené pojistné (+/-)	-33 623	x	x	x
d) změna stavu rezervy na nezasloužené pojistné, podíl zajišťovatelů (+/-)	-5 986	-27 637	219 641	493 703
2. Převedené výnosy z finančního umístění (investic) z Netechnického účtu (položka III.6.)	x	x	-837	54 166
3. Ostatní technické výnosy, očištěné od zajištění	x	x	189	569
4. Náklady na pojistná plnění, očištěné od zajištění:	x	x	x	x
a) náklady na pojistná plnění:	x	x	x	x
aa) hrubá výše	229 030	x	x	x
bb) podíl zajišťovatelů (-)	52 085	176 945	x	x
b) změna stavu rezervy na pojistná plnění:	x	x	x	x
aa) hrubá výše	-60 321	x	x	x
bb) podíl zajišťovatelů (-)	-17 093	-43 228	133 717	406 089
5. Změna stavu ostatních technických rezerv, očištěné od zajištění (+/-)	x	x	-30 593	-33 191
6. Prémie a slevy, očištěné od zajištění	x	x		
7. Čistá výše provozních nákladů:	x	x	x	x
a) pořizovací náklady na pojistné smlouvy	x	17 041	x	x
b) změna stavu časově rozlišených pořizovacích nákladů (+/-)	x	1 352	x	x
c) správní režie	x	77 443	x	x
d) provize od zajišťovatelů a podíly na ziscích (-)	x	14 427	81 409	180 893
8. Ostatní technické náklady, očištěné od zajištění	x	x	19 080	7 089
9. Změna stavu u vyrovnávací rezervy (+/-)	x	x		
10. Mezisoučet, zůstatek (výsledek) Technického účtu k neživotnímu pojištění (položka III.1.)	x	x	15 380	-12 442

Legenda	2015 Základna	2015 Mezisoučet	2015 Výsledek	2014 Výsledek
III. NETECHNICKÝ ÚČET	x	x	x	x
1. Výsledek Technického účtu k neživotnímu pojištění (položka I.10.)	x	x	15 380	-12 442
2. Výsledek Technického účtu k životnímu pojištění (položka II.13.)	x	x		
3. Výnosy z finančního umístění (investic):	x	x	x	x
a) výnosy z podílů se zvláštním uvedením těch, které pocházejí z ovládaných osob	x		x	x
b) výnosy z ostatního finančního umístění (investic), se zvláštním uvedením těch, které pocházejí z ovládaných osob, v tom:	x	x	x	x
aa) výnosy z pozemků a staveb (nemovitostí)		x	x	x
bb) výnosy z ostatních investic	3 638	3 638	x	x
c) změny hodnoty finančního umístění (investic)	x	8 278	x	x
d) výnosy z realizace finančního umístění (investic)	x	85 467	97 383	214 525
4. Převedené výnosy finančního umístění (investic) z Technického účtu k životnímu pojištění (položka II.12.)	x	x		
5. Náklady na finanční umístění (investice):	x	x	x	x
a) náklady na správu finančního umístění (investic), včetně úroků	x	1 067	x	x
b) změny hodnoty finančního umístění (investic)	x	14 393	x	x
c) náklady spojené s realizací finančního umístění (investic)	x	82 760	98 220	160 359
6. Převod výnosů z finančního umístění (investic) na Technický účet k neživotnímu pojištění (položka I.2.)	x	x	-837	54 166
7. Ostatní výnosy	x	x	257	5 373
8. Ostatní náklady	x	x	3 300	7 467
9. Daň z příjmů z běžné činnosti	x	x		
10. Zisk nebo ztráta z běžné činnosti po zdanění	x	x	12 337	-14 536
11. Mimořádné náklady	x	x		
12. Mimořádné výnosy	x	x		
13. Mimořádný zisk nebo ztráta	x	x		
14. Daň z příjmů z mimořádné činnosti	x	x		
15. Ostatní daně neuvedené v předcházejících položkách	x	x	22	40
16. Zisk nebo ztráta za účetní období	x	x	12 315	-14 576