



TRIGLAV POJIŠŤOVNA, a.s.

Čtvrtletní zpráva Triglav pojišťovny, a.s.
k 30.6.2013

Údaje o Triglav pojišťovně, a.s.

Obchodní firma	Triglav pojišťovna, a.s.
Právní forma	akciová společnost
Sídlo	Novobranská 544/1 Brno 602 00 www.triglav.cz
Identifikační číslo	250 73 958
Daňové identifikační číslo	CZ250 73 958
Vznik	akciová společnost Triglav pojišťovna, a.s. byla založena podle zakladatelské smlouvy sepsané dne 1.8.1996, a to jednorázově, bez veřejné nabídky akcií v souladu s ust. §172 ObchZ
Datum zápisu do Obchodního rejstříku	3.9.1996
Poslední změna v Obchodním rejstříku	15.5.2013
Účel poslední změny	zápis předsedy představenstva, zápis místopředsedy představenstva, zápis Ostatních skutečností: „Společnost se řídí stanovami přijatými rozhodnutím jediného akcionáře v působnosti valné hromady společnosti dne 18.9.2012.“
Základní kapitál	360 000 000Kč splaceno 100%
Předmět podnikání	- provozování pojišťovací činnosti dle ust. §7 odst. 3 zákona č.363/1999Sb., o pojišťovnictví a o změně některých souvisejících zákonů, ve znění pozdějších předpisů v rozsahu pojistných odvětví číslo 1,3,7,8,9,10,13,16,18 neživotních pojištění uvedených v části B přílohy k zákonu o pojišťovnictví - provozování činností souvisejících s pojišťovací činností dle 3 odst. 4 zákona o pojišťovnictví: - zprostředkovatelská činnost podle zákona o pojišťovnictví - poradenská činnost související s pojištěním fyzických a právnických osob podle zákona o pojišťovnictví - šetření pojistných událostí prováděné na základě smlouvy s pojišťovnou podle zákona o pojišťovnictví

- vzdělávací činnost pro pojišťovací zprostředkovatele a samostatné likvidátory pojistných událostí.
- provozování zajišťovací činnosti pro neživotní zajištění

Všechny činnosti uvedené v Obchodním rejstříku – viz výše, Triglav pojišťovna, a.s. skutečně vykonává. Žádná činnost vykonávaná nebo poskytovaná nebyla Českou národní bankou omezena nebo pozastavena.

Akcie

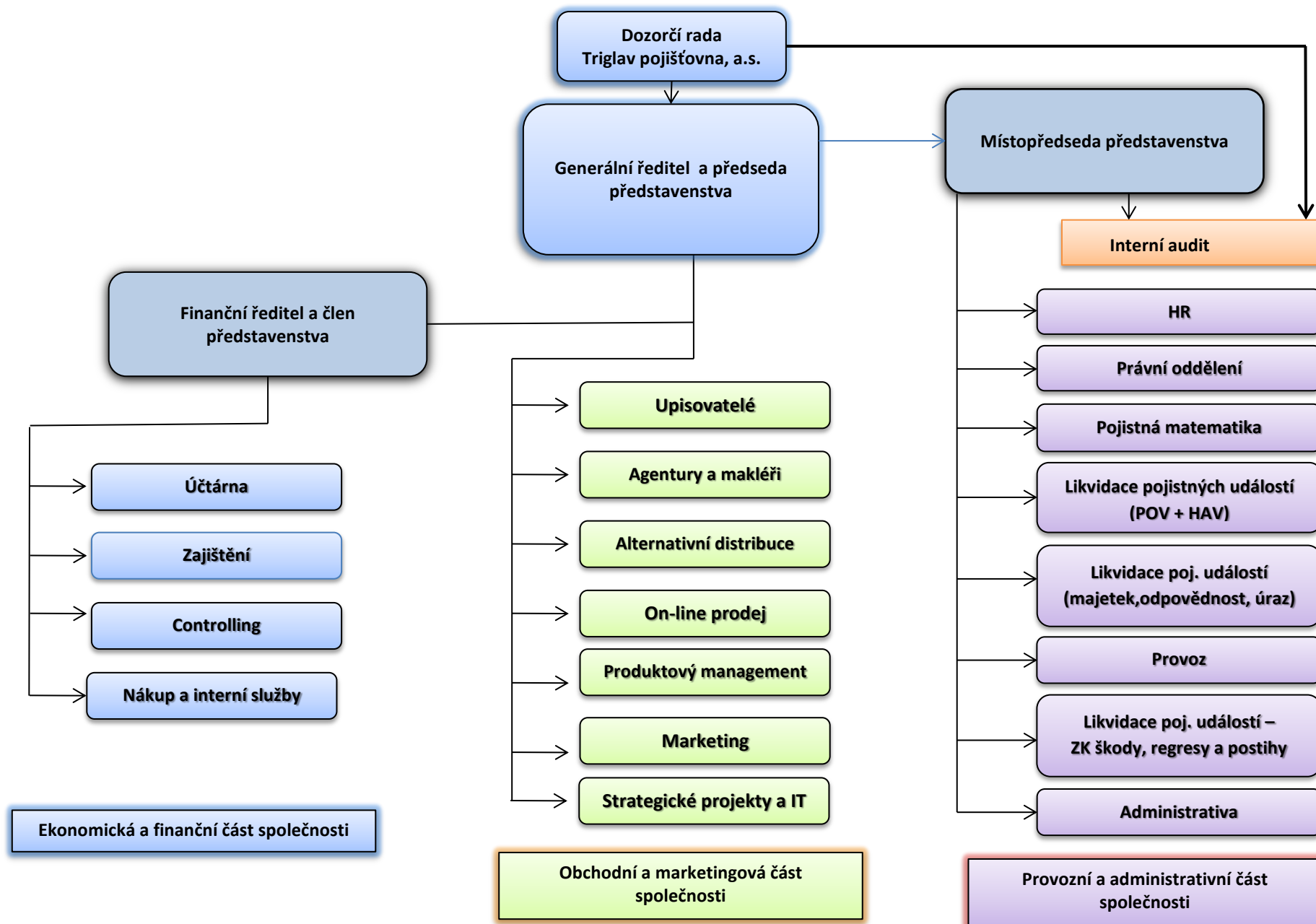
Druh	kmenové
Forma	na jméno
Podoba	zaknihované
Počet	3 600ks
Jmenovitá hodnota	100 000Kč
Celkový objem	360 000 000Kč

Triglav pojišťovna k 30. 06. 2013 nedržela žádné vlastní akcie, zatímni listy ani jiné účastnické cenné papíry.

V průběhu 2. kvartálu 2013 končícího 30.6. nebyl základní kapitál navýšen.

K 30.6.2013 činil průměrný počet přepočtených zaměstnanců 125 osob.

Organizační struktura Triglav pojišťovny, a.s.



Členové představenstva

Jméno	Ing. Petr Baný
Funkce	předseda představenstva
Vznik funkce	28.9.2012
Praxe	AMCICO AIG Life GE Capital Multiservis, a.s.
Vzdělání	Mendelova zemědělská a lesnická univerzita v Brně
Jméno	Mag. Miha Vittori
Funkce	místopředseda představenstva
Vznik funkce	18.9.2012
Praxe	ZAVAROVARNICA Triglav, d.d.
Vzdělání	Univerzita v Lublani, ekonomická fakulta
Jméno	Dr.Ing.Petr Mikulěnka
Funkce	člen představenstva
Vznik funkce	29.1.2010
Praxe	EASTERN SUGAR ČESKÁ REPUBLIKA, a.s., ALSTOM Power, s.r.o.
Vzdělání	TES Media, spol. s r.o., POCLAIN HYDRAULICS, s.r.o. Mendelova zemědělská a lesnická univerzita v Brně

Členové představenstva nejsou členy v orgánech jiných právnických osob.

Členové dozorčí rady

Jméno	Andrej Slapar
Funkce	předseda dozorčí rady
Vznik funkce	11.12.2009
Praxe	Triglav RE
Vzdělání	University of Ljubljana, Faculty of law

Jméno	Ing. Šárka Vodičková
Funkce	člen dozorčí rady
Vznik funkce	7.12.2009
Praxe	Triglav pojišťovna, a.s
Vzdělání	Masarykova univerzita v Brně, Ekonomicko-správní fakulta

Členství členů dozorčí rady Triglav pojišťovny, a.s. v orgánech jiných právnických osob:

Andrej Slapar – předseda dozorčí rady v Triglav Re, d.d.; předseda dozorčí rady Triglav Osiguranje, d.d., Sarajevo; předseda představenstva Triglav INT, d.d.; předseda dozorčí rady Jedrski pool GIZ; člen dozorčí rady Abanka Vipava d.d.; člen představenstva Basketball Club Union Olimpija.

K 30.6.2013 Triglav pojišťovna, a.s. neevidovala žádné úvěry nebo půjčky poskytnuté členům dozorčí rady nebo představenstva a žádné záruky vydané za členy dozorčí rady nebo představenstva.

Akcionář Triglav pojišťovny, a.s.

Jediným akcionářem Triglav pojišťovny, a.s. je Triglav INT, holdingová společnost, d. d.

Obchodní firma	Triglav INT, holdinška družba, d. d.
Právní forma	akciová společnost
Sídlo	Miklošičeva cesta 19, Ljubljana 1000
Podíl na kapitálu	100%, přímý
Podíl na hlasovacích právech	100%, přímý

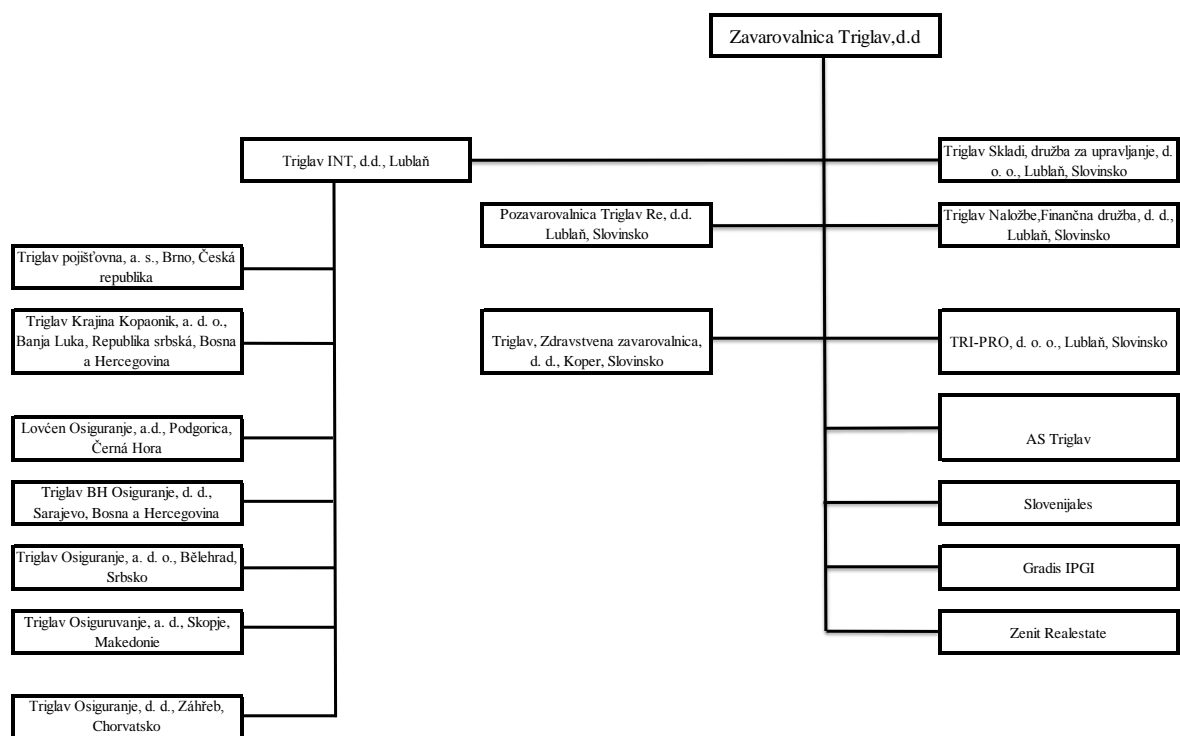
Souhrnná výše pohledávek a závazků Triglav pojišťovny, a.s. vůči podnikům ve skupině:

Pohledávky a závazky vůči podnikům ve skupině

Název společnosti	Pohledávky				Závazky			
	6/2013	3/2013	12/2012	9/2012	6/2013	3/2013	12/2012	9/2012
Triglav Re, d.d.	57 115	58 961	44 324	31 841	43 737	48 242	35 979	34 506
ZAVAROVALNICA Triglav, d.d.	0	0	165	0	27 108	3	486	1 452
Triglav osiguranje, d.d.	0	0	0	0	44	21	144	0
Celkem:	57 115	58 961	44 489	31 841	70 889	48 266	36 609	35 958

K 30.6.2013 Triglav pojišťovna, a.s. nevydala žádné záruky a ani nepřijala žádné záruky od Triglav INT, d.d.

Grafické znázornění skupiny Triglav



Finanční ukazatele Triglav pojišťovny, a.s.

Poměrové ukazatele

Ukazatel	6/2013	3/2013	12/2012	9/2012
Disponibilní míra solventnosti	152 176	174 072	196 860	207 974
Požadovaná míra solventnosti	113 554	108 156	106 553	103 137
Zákonná výše garančního fondu	120 000	120 000	120 000	120 000
Poměr disponibilní a požadované míry solventnosti	1,34	1,61	1,85	2,02
Poměr garančního fondu a součtu položek podle § 18	0,75	0,75	0,75	0,75
Rentabilita průměrných aktiv (ROAA)	-4,13%	-2,02%	-4,04%	-3,00%
Rentabilita průměrného vlastního kapitálu (ROAE)	-23,24%	-10,33%	-18,98%	-13,49%
Combined ratio	112,86%	112,27%	114,93%	117,99%

* výpočet combined ratia dle Přílohy č. 5 k vyhlášce č. 434/2009 Sb

Triglav pojišťovna, a.s.
Rozvaha k 30. červnu 2013
(V tisících Kč)

Sídlo společnosti: Novobranská 544/1, 602 00 Brno

IČ: 25073958

Legenda	6/2013 Hrubá výše	6/2013 Úprava	6/2013 Čistá výše	3/2013 Čistá výše	12/2012 Čistá výše	9/2012 Čistá výše
I. AKTIVA						
B. Dlouhodobý nehmotný majetek, z toho:	32 036	23 056	8 980	10 215	9 443	9 702
a) zřizovací výdaje	43	43				
C. Finanční umístění (investice)	805 118		805 118	827 138	832 347	818 852
I. Pozemky a stavby (nemovitosti), z toho:	70 000		70 000	70 000	70 000	70 000
a) provozní nemovitosti	70 000		70 000	70 000	70 000	70 000
III. Jiná finanční umístění	735 118		735 118	757 138	762 347	748 852
1. Akcie a ostatní cenné papíry s proměnlivým výnosem, ostatní podíly	32 288		32 288	33 855	35 033	33 511
2. Dluhové cenné papíry	662 410		662 410	602 213	640 309	634 307
a) cenné papíry oceňované reálnou hodnotou proti účtům nákladů a výnosů	662 410		662 410	602 213	640 309	634 307
5. Depozita u finančních institucí	40 420		40 420	121 070	87 005	81 034
E. Dlužníci	265 519	34 819	230 700	223 513	201 076	229 122
I. Pohledávky z operací přímého pojištění	196 143	34 819	161 324	154 850	146 095	180 334
1. Pohledávky za pojistníky, z toho:	178 774	33 172	145 602	135 347	132 824	162 614
2. Pohledávky za pojišťovacími zprostředkovateli, z toho:	17 369	1 647	15 722	19 503	13 271	17 720
II. Pohledávky z operací zajištění, z toho:	58 549		58 549	57 482	46 018	41 753
III. Ostatní pohledávky, z toho:	10 827		10 827	11 181	8 963	7 035
F. Ostatní aktiva	41 158	23 700	17 458	22 818	17 198	14 074
I. Dlouhodobý hmotný majetek, jiný než pozemky a stavby (nemovitosti), a zásoby	30 966	23 700	7 266	7 916	3 152	3 779
II. Hotovost na účtech u finančních institucí a hotovost v pokladně	10 192		10 192	14 902	14 046	10 295
G. Přechodné účty aktiv	35 339		35 339	33 386	33 428	32 379
I. Naběhlé úroky a nájemné	253		253	170	111	90
II. Odložené pořizovací náklady na pojistné smlouvy, v tom odděleně:	12 409		12 409	11 596	11 836	12 113
b) v neživotním pojištění	12 409		12 409	11 596	11 836	12 113
III. Ostatní přechodné účty aktiv, z toho:	22 677		22 677	21 620	21 481	20 176
a) dohadné položky aktivní	19 689		19 689	19 689	18 890	15 872
AKTIVA CELKEM	1 179 170	81 575	1 097 595	1 117 070	1 093 492	1 104 129

Legenda	6/2013	3/2013	12/2012	9/2012
II. PASIVA				
A. Vlastní kapitál	161 156	184 287	206 303	217 676
I. Základní kapitál, z toho:	360 000	360 000	360 000	360 000
IV. Ostatní kapitálové fondy	22 403	22 403	22 403	22 403
V. Rezervní fond a ostatní fondy ze zisku				
VI. Nerozdělený zisk minulých účetních období nebo neuhrazená ztráta minulých účetních období	-176 100	-176 099	-132 842	-132 842
VII. Zisk nebo ztráta běžného účetního období	-45 147	-22 017	-43 258	-31 885
C. Technické rezervy	733 808	724 059	719 458	742 426
1. Rezerva na nezasloužené pojistné				
a) hrubá výše	226 176	218 976	220 261	217 308
b) podíl zajišťovatelů (-)	53 910	52 804	46 493	47 634
3. Rezerva na pojistná plnění				
a) hrubá výše	801 308	707 224	696 800	622 055
b) podíl zajišťovatelů (-)	393 508	306 111	307 884	208 986
9. Rezerva na závazky Kanceláře				
a) hrubá výše	153 742	156 774	156 774	159 683
b) podíl zajišťovatelů (-)	153 742	156 774	156 774	159 683
E. Rezervy				660
3. Ostatní rezervy				660
G. Věřitelé	157 586	166 738	116 484	110 508
I. Závazky z operací přímého pojištění, z toho:	73 598	86 515	55 059	60 496
II. Závazky z operací zajištění, z toho:	45 662	52 052	41 294	40 297
V. Ostatní závazky, z toho:	38 326	28 171	20 131	9 715
a) daňové závazky a závazky ze sociálního zabezpečení	7 686	4 423	6 970	4 491
H. Přechodné účty pasív	45 045	41 986	51 247	32 859
I. Výdaje příštích období a výnosy příštích období	10 857	10 685	9 756	10 126
II. Ostatní přechodné účty pasív, z toho:	34 188	31 301	41 491	22 733
a) dohadné položky pasívní	34 190	31 302	41 491	22 896
PASIVA CELKEM	1 097 595	1 117 070	1 093 492	1 104 129

Triglav pojišťovna, a.s.

Výkaz zisku a ztráty za období leden až červen 2013

(V tisících Kč)

Sídlo společnosti: Novobranská 544/1, 602 00 Brno

IČ: 25073958

Legenda	6/2013 Základna	6/2013 Mezisoučet	6/2013 Výsledek	3/2013 Výsledek	12/2012 Výsledek	9/2012 Výsledek
I. TECHNICKÝ ÚČET K NEŽIVOTNÍMU POJIŠTĚNÍ	x	x	x	x	x	x
1. Zasloužené pojistné, očištěné od zajištění:	x	x	x	x	x	x
a) předepsané hrubé pojistné	390 253	x	x	x	x	x
b) pojistné postoupené zajišťovatelům (-)	106 105	284 148	x	x	x	x
c) změna stavu hrubé výše rezervy na nezasloužené pojistné (+/-)	5 915	x	x	x	x	x
d) změna stavu rezervy na nezasloužené pojistné, podíl zajišťovatelů (+/-)	7 417	-1 502	285 650	141 254	501 534	383 994
2. Převedené výnosy z finančního umístění (investic) z Netechnického účtu (položka III.6.)	x	x	-10 057	-701	60 818	39 806
3. Ostatní technické výnosy, očištěné od zajištění	x	x	216	103	784	540
4. Náklady na pojistná plnění, očištěné od zajištění:	x	x	x	x	x	x
a) náklady na pojistná plnění:	x	x	x	x	x	x
aa) hrubá výše	318 439	x	x	x	x	x
bb) podíl zajišťovatelů (-)	103 441	214 998	x	x	x	x
b) změna stavu rezervy na pojistná plnění:	x	x	x	x	x	x
aa) hrubá výše	104 508	x	x	x	x	x
bb) podíl zajišťovatelů (-)	85 624	18 884	233 882	121 015	401 689	332 415
5. Změna stavu ostatních technických rezerv, očištěné od zajištění (+/-)	x	x	-3 032		-2 256	653
6. Prémie a slevy, očištěné od zajištění	x	x				
7. Čistá výše provozních nákladů:	x	x	x	x	x	x
a) provozní náklady na pojistné smlouvy	x	39 152	x	x	x	x
b) změna stavu časově rozlišených provozních nákladů (+/-)	x	-573	x	x	x	x
c) správní režie	x	73 002	x	x	x	x
d) provize od zajišťovatelů a podíly na ziscích (-)	x	23 076	88 505	37 575	174 736	120 651
8. Ostatní technické náklady, očištěné od zajištění	x	x	2 567	3 854	32 682	11 330
9. Změna stavu v vyrovnávací rezervy (+/-)	x	x				
10. Mezisoučet, zůstatek (výsledek) Technického účtu k neživotnímu pojištění (položka III.1.)	x	x	-46 113	-21 788	-43 715	-40 709

Legenda	6/2013 Základna	6/2013 Mezisoučet	6/2013 Výsledek	3/2013 Výsledek	12/2012 Výsledek	9/2012 Výsledek
III. NETECHNICKÝ ÚČET	x	x	x	x	x	x
1. Výsledek Technického účtu k neživotnímu pojištění (položka I.10.)	x	x	-46 113	-21 788	-43 715	-40 709
2. Výsledek Technického účtu k životnímu pojištění (položka II.13.)	x	x				
3. Výnosy z finančního umístění (investic):	x	x	x	x	x	x
a) v výnosy z podílů se zvláštním uvedením těch, které pocházejí z ovládaných osob	x		x	x	x	x
b) v výnosy z ostatního finančního umístění (investic), se zvláštním uvedením těch, které pocházejí z ovládaných osob, v tom:	x	x	x	x	x	x
aa) v výnosy z pozemků a staveb (nemovitosti)	1 338	x	x	x	x	x
bb) v výnosy z ostatních investic	5 969	7 307	x	x	x	x
c) změny hodnoty finančního umístění (investic)	x	530	x	x	x	x
d) v výnosy z realizace finančního umístění (investic)	x	47 144	54 981	40 933	462 954	101 089
4. Převedené výnosy finančního umístění (investic) z Technického účtu k životnímu pojištění (položka II.12.)	x	x				
5. Náklady na finanční umístění (investice):	x	x	x	x	x	x
a) náklady na správu finančního umístění (investic), včetně úroků	x	1 790	x	x	x	x
b) změny hodnoty finančního umístění (investic)	x	12 916	x	x	x	x
c) náklady spojené s realizací finančního umístění (investic)	x	50 332	65 038	41 633	402 136	52 523
6. Převod výnosů z finančního umístění (investic) na Technický účet k neživotnímu pojištění (položka I.2.)	x	x	-10 057	-701	60 818	39 806
7. Ostatní výnosy	x	x	2 669	1 424	4 449	2 628
8. Ostatní náklady	x	x	1 673	1 642	3 949	2 521
9. Daň z příjmů z běžné činnosti	x	x				
10. Zisk nebo ztráta z běžné činnosti po zdanění	x	x	-45 117	-22 005	-43 215	-31 842
15. Ostatní daně neuvedené v předcházejících položkách	x	x	30	12	43	43
16. Zisk nebo ztráta za účetní období	x	x	-45 147	-22 017	-43 258	-31 885