



TRIGLAV POJIŠŤOVNA, a.s.

Čtvrtletní zpráva Triglav pojišťovny, a.s.

k 31.3.2013

Údaje o Triglav pojišťovně, a.s.

Obchodní firma	Triglav pojišťovna, a.s.
Právní forma	akciová společnost
Sídlo	Novobranská 544/1 Brno 602 00 www.triglav.cz
Identifikační číslo	250 73 958
Daňové identifikační číslo	CZ250 73 958
Vznik	akciová společnost Triglav pojišťovna, a.s. byla založena podle zakladatelské smlouvy sepsané dne 1.8.1996, a to jednorázově, bez veřejné nabídky akcií v souladu s ust. §172 ObchZ
Datum zápisu do Obchodního rejstříku	3.9.1996
Poslední změna v Obchodním rejstříku	8.1.2013
Účel poslední změny	změna způsobu jednání za společnost
Základní kapitál	360 000 000Kč splaceno 100%
Předmět podnikání	<ul style="list-style-type: none">- provozování pojišťovací činnosti dle ust. §7 odst. 3 zákona č.363/1999Sb., o pojišťovnictví a o změně některých souvisejících zákonů, ve znění pozdějších předpisů v rozsahu pojistných odvětví číslo 1,3,7,8,9,10,13,16,18 neživotních pojištění uvedených v části B přílohy k zákonu o pojišťovnictví- provozování činností souvisejících s pojišťovací činností dle3 odst. 4 zákona o pojišťovnictví:- zprostředkovatelská činnost podle zákona o pojišťovnictví- poradenská činnost související s pojištěním fyzických a právnických osob podle zákona o pojišťovnictví- šetření pojistných událostí prováděné na základě smlouvy s pojišťovnou podle zákona o pojišťovnictví- vzdělávací činnost pro pojišťovací zprostředkovatele a samostatné likvidátory pojistných událostí.

- provozování zajišťovací činnosti pro neživotní zajištění

Všechny činnosti uvedené v Obchodním rejstříku – viz výše, Triglav pojišťovna, a.s. skutečně vykonává. Žádná činnost vykonávaná nebo poskytovaná nebyla Českou národní bankou omezena nebo pozastavena.

Akcie

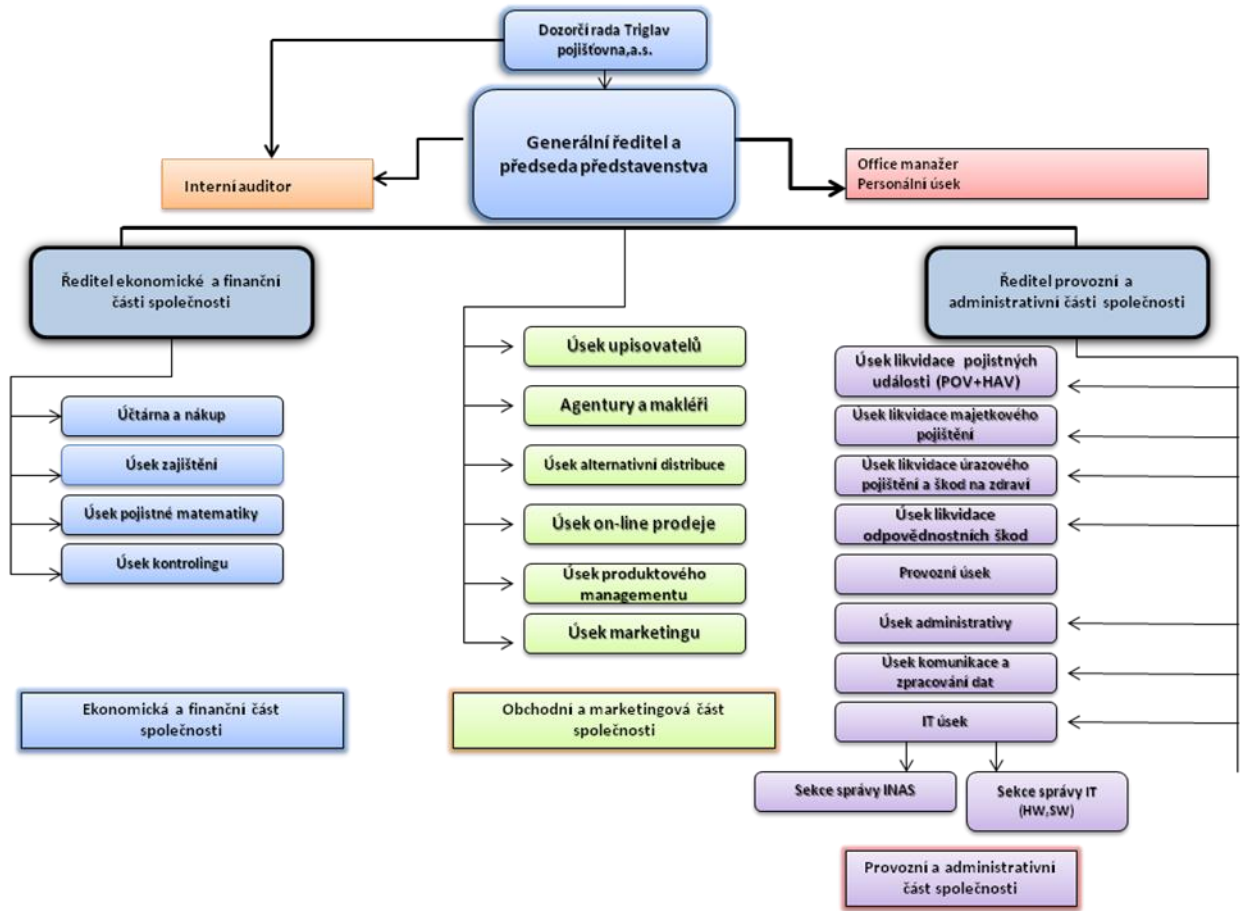
Druh	kmenové
Forma	na jméno
Podoba	zaknihované
Počet	3 600ks
Jmenovitá hodnota	100 000Kč
Celkový objem	360 000 000Kč

Triglav pojišťovna k 31. 03. 2013 nedržela žádné vlastní akcie, zatímni listy ani jiné účastnické cenné papíry.

V průběhu 1. kvartálu 2013 končícího 31.3. nebyl základní kapitál navýšen.

K 31.3.2013 činil průměrný počet přepočtených zaměstnanců 123 osob.

Organizační struktura Triglav pojišťovny,a.s.



Členové představenstva

Jméno	Ing. Petr Baný
Funkce	předseda představenstva
Vznik funkce	25.9.2007
Praxe	AMCICO AIG Life GE Capital Multiservis, a.s.
Vzdělání	Mendelova zemědělská a lesnická univerzita v Brně
Jméno	Miha Vittori
Funkce	místopředseda představenstva
Vznik funkce	17.5.2012
Praxe	ZAVAROVALNICA Triglav, d.d.
Vzdělání	Univerzita v Lublani, ekonomická fakulta
Jméno	Dr.Ing.Petr Mikulenk
Funkce	člen představenstva
Vznik funkce	29.1.2010
Praxe	EASTERN SUGAR ČESKÁ REPUBLIKA, a.s., ALSTOM Power, s.r.o.
Vzdělání	TES Media, spol. s r.o., POCLAIN HYDRAULICS, s.r.o. Mendelova zemědělská a lesnická univerzita v Brně

Členové představenstva nejsou členy v orgánech jiných právnických osob.

Členové dozorčí rady

Jméno	Andrej Slapar
Funkce	předseda dozorčí rady
Vznik funkce	11.12.2009
Praxe	Triglav RE
Vzdělání	University of Ljubljana, Faculty of law

Jméno	Jože Obersnel
Funkce	člen dozorčí rady
Vznik funkce	19.5.2004
Praxe	KPMG (Auditor) Intertrade Slovenijales
Vzdělání	University of Ljubljana, Faculty of economics

Jméno	Ing. Šárka Vodičková
Funkce	člen dozorčí rady
Vznik funkce	7.12.2009
Praxe	Triglav pojišťovna, a.s
Vzdělání	Masarykova univerzita v Brně, Ekonomicko-správní fakulta

Členství členů dozorčí rady Triglav pojišťovny, a.s. v orgánech jiných právnických osob:

Jože Obersnel – člen představenstva v Triglav Osiguranje, Zagreb

Andrej Slapar – předseda dozorčí rady v Triglav RE, Ljubljana; člen dozorčí rady Triglav Osiguranje, Sarajevo; místopředseda představenstva Triglav INT, d.d.

K 31.3.2013 Triglav pojišťovna, a.s. neevidovala žádné úvěry nebo půjčky poskytnuté členům dozorčí rady nebo představenstva a žádné záruky vydané za členy dozorčí rady nebo představenstva.

Akcionář Triglav pojišťovny, a.s.

Jediným akcionářem Triglav pojišťovny, a.s. je Triglav INT, holdingová společnost, d. d.

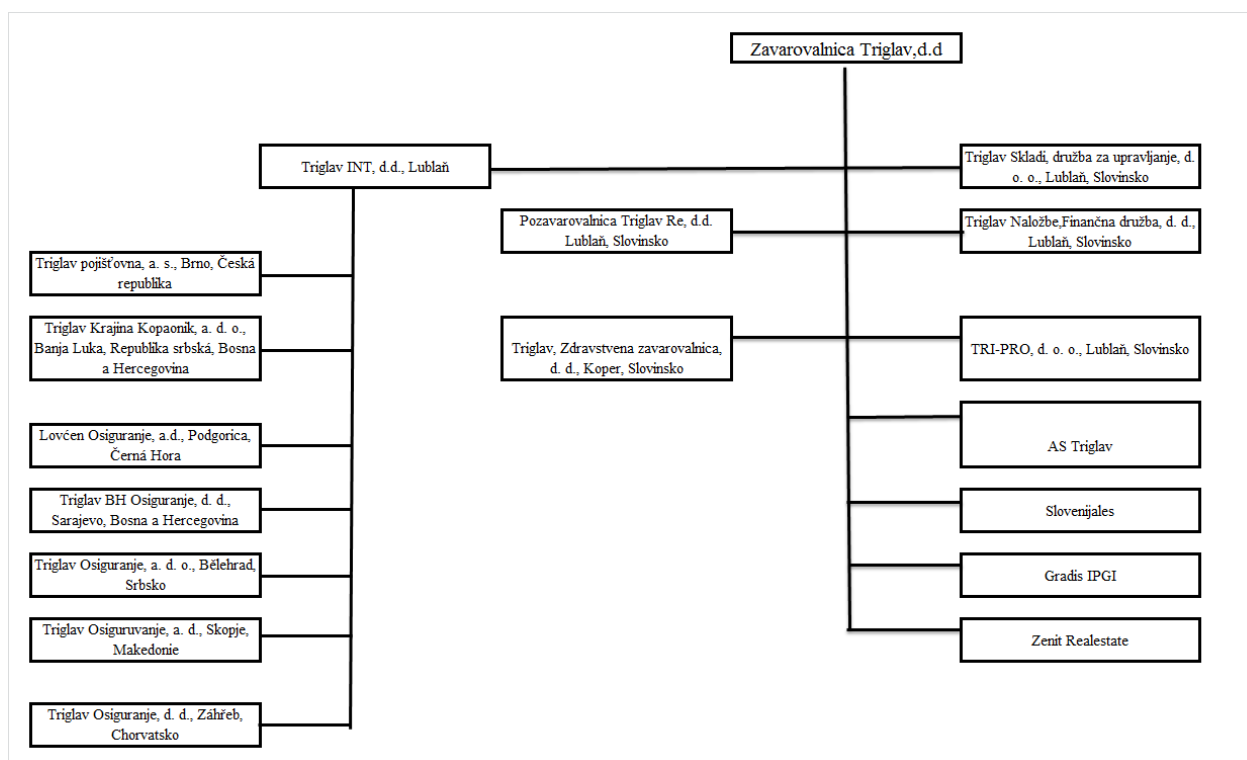
Obchodní firma	Triglav INT, holdinška družba, d. d.
Právní forma	akciová společnost
Sídlo	Miklošičeva cesta 19, Ljubljana 1000
Podíl na kapitálu	100%, přímý
Podíl na hlasovacích právech	100%, přímý

Souhrnná výše pohledávek a závazků Triglav pojišťovny, a.s. vůči podnikům ve skupině:

Pohledávky a závazky vůči podnikům ve skupině								
Název společnosti	Pohledávky				Závazky			
	3/2013	12/2012	9/2012	6/2012	3/2013	12/2012	9/2012	6/2012
Triglav Re, d.d.	58 961	44 324	31 841	38 298	48 242	35 979	34 506	35 286
ZAVAROVALNICA Triglav, d.d.	0	165	0	0	3	486	1 452	0
Triglav osiguranje, d.d.	0	0	0	0	21	144	0	0
Celkem:	58 961	44 489	31 841	38 298	48 266	36 609	35 958	35 286

K 31.3.2013 Triglav pojišťovna, a.s. nevydala žádné záruky a ani nepřijala žádné záruky od Triglav INT, d.d.

Grafické znázornění skupiny Triglav



Finanční ukazatele Triglav pojišťovny, a.s.

Poměrové ukazatele				
Ukazatel	3/2013	12/2012	9/2012	6/2012
Disponibilní míra solventnosti	174 072	196 860	207 974	217 010
Požadovaná míra solventnosti	108 156	106 553	103 137	102 465
Zákonná výše garančního fondu	120 000	120 000	120 000	120 000
Poměr disponibilní a požadované míry solventnosti	1,61	1,85	2,02	2,12
Poměr garančního fondu a součtu položek podle § 18	0,75	0,75	0,75	0,75
Rentabilita průměrných aktiv (ROAA)	-2,02%	-4,04%	-3,00%	-2,12%
Rentabilita průměrného vlastního kapitálu (ROAE)	-10,33%	-18,98%	-13,49%	-9,13%
Combined ratio	112,27%	114,93%	117,99%	116,51%

* výpočet combined ratia dle Přílohy č. 5 k vyhlášce č. 434/2009 Sb

Triglav pojišťovna, a.s.
Rozvaha k 31. březnu 2013
(V tisících Kč)

Sídlo společnosti: Novobranská 544/1, 602 00 Brno

IČ: 25073958

Legenda	3/2013 Hrubá výše	3/2013 Úprava	3/2013 Čistá výše	12/2012 Čistá výše	9/2012 Čistá výše	6/2012 Čistá výše
I. AKTIVA						
B. Dlouhodobý nehmotný majetek, z toho:	31 617	21 402	10 215	9 443	9 702	10 280
a) zřizovací výdaje	43	43				
C. Finanční umístění (investice)	827 138		827 138	832 347	818 852	798 978
I. Pozemky a stavby (nemovitosti), z toho:	70 000		70 000	70 000	70 000	70 000
a) provozní nemovitosti	70 000		70 000	70 000	70 000	70 000
III. Jiná finanční umístění	757 138		757 138	762 347	748 852	728 978
1. Akcie a ostatní cenné papíry s proměnlivým výnosem, ostatní podíly	33 855		33 855	35 033	33 511	30 855
2. Dluhové cenné papíry	602 213		602 213	640 309	634 307	617 559
a) cenné papíry oceňované reálnou hodnotou proti účtům nákladů a výnosů	602 213		602 213	640 309	634 307	617 559
5. Depozita u finančních institucí	121 070		121 070	87 005	81 034	80 564
E. Dlužníci	265 151	41 638	223 513	201 076	229 122	237 487
I. Pohledávky z operací přímého pojištění	196 488	41 638	154 850	146 095	180 334	182 154
1. Pohledávky za pojistníky, z toho:	175 558	40 211	135 347	132 824	162 614	168 304
2. Pohledávky za pojišťovacími zprostředkovateli, z toho:	20 930	1 427	19 503	13 271	17 720	13 850
II. Pohledávky z operací zajištění, z toho:	57 482		57 482	46 018	41 753	48 551
III. Ostatní pohledávky, z toho:	11 181		11 181	8 963	7 035	6 782
F. Ostatní aktiva	45 744	22 926	22 818	17 198	14 074	12 811
I. Dlouhodobý hmotný majetek, jiný než pozemky a stavby (nemovitosti), a zásoby	30 842	22 926	7 916	3 152	3 779	4 038
II. Hotovost na účtech u finančních institucí a hotovost v pokladně	14 902		14 902	14 046	10 295	8 773
G. Přechodné účty aktiv	33 386		33 386	33 428	32 379	30 310
I. Naběhlé úroky a nájemné	170		170	111	90	97
II. Odložené pořizovací náklady na pojistné smlouvy, v tom oddělené:	11 596		11 596	11 836	12 113	12 040
b) v neživotním pojištění	11 596		11 596	11 836	12 113	12 040
III. Ostatní přechodné účty aktiv, z toho:	21 620		21 620	21 481	20 176	18 173
a) dohadné položky aktivní	19 689		19 689	18 890	15 872	15 872
AKTIVA CELKEM	1 203 036	85 966	1 117 070	1 093 492	1 104 129	1 089 866

Legenda	3/2013	12/2012	9/2012	6/2012
II. PASIVA				
A. Vlastní kapitál	184 287	206 303	217 676	227 290
I. Základní kapitál, z toho:	360 000	360 000	360 000	360 000
IV. Ostatní kapitálové fondy	22 403	22 403	22 403	22 403
V. Rezervní fond a ostatní fondy ze zisku				
VI. Nerozdělený zisk minulých účetních období nebo neuhrazená ztráta minulých účetních období	-176 099	-132 842	-132 842	-132 842
VII. Zisk nebo ztráta běžného účetního období	-22 017	-43 258	-31 885	-22 271
C. Technické rezervy	724 059	719 458	742 426	716 976
1. Rezerva na nezasloužené pojistné				
a) hrubá výše	218 976	220 261	217 308	216 494
b) podíl zajišťovatelů (-)	52 804	166 172	173 768	169 674
3. Rezerva na pojistná plnění				
a) hrubá výše	707 224	696 800	622 055	617 534
b) podíl zajišťovatelů (-)	306 111	401 113	388 916	413 069
9. Rezerva na závazky Kanceláře				
a) hrubá výše	156 774	156 774	159 683	159 683
b) podíl zajišťovatelů (-)		156 774	159 683	159 683
E. Rezervy			660	660
3. Ostatní rezervy			660	660
G. Věřitelé	166 738	116 484	110 508	112 400
I. Závazky z operací přímého pojištění, z toho:	86 515	55 059	60 496	64 064
II. Závazky z operací zajištění, z toho:	52 052	41 294	40 297	38 901
V. Ostatní závazky, z toho:	28 171	20 131	9 715	9 435
a) daňové závazky a závazky ze sociálního zabezpečení	4 423	6 970	4 491	5 849
H. Přechodné účty pasiv	41 986	51 247	32 859	32 540
I. Výdaje příštích období a výnosy příštích období	10 685	9 756	10 126	10 083
II. Ostatní přechodné účty pasiv, z toho:	31 301	41 491	22 733	22 457
a) dohadné položky pasivní	31 302	41 491	22 896	22 687
PASIVA CELKEM	1 117 070	1 093 492	1 104 129	1 089 866

Triglav pojišťovna, a.s.

Výkaz zisku a ztráty za období leden až březen 2013

(V tisících Kč)

Sídlo společnosti: Novobranská 544/1, 602 00 Brno

IČ: 25073958

Legenda	3/2013 Základna	3/2013 Mezisoučet	3/2013 Výsledek	12/2012 Výsledek	9/2012 Výsledek	6/2012 Výsledek
I. TECHNICKÝ ÚČET K NEŽIVOTNÍMU POJIŠTĚNÍ	x	x	x	x	x	x
1. Zasloužené pojistné, očištěné od zajištění:	x	x	x	x	x	x
a) předepsané hrubé pojistné	191 549	x	x	x	x	x
b) pojistné postoupené zajišťovatelům (-)	57 891	133 658	x	x	x	x
c) změna stavu hrubé výše rezervy na nezasloužené pojistné (+/-)	-1 285	x	x	x	x	x
d) změna stavu rezervy na nezasloužené pojistné, podíl zajišťovatelů (+/-)	6 311	-7 596	141 254	501 534	383 994	267 640
2. Převedené výnosy z finančního umístění (investic) z Netechnického účtu (položka III.8.)	x	x	-701	60 818	39 806	23 779
3. Ostatní technické výnosy, očištěné od zajištění	x	x	103	784	540	527
4. Náklady na pojistná plnění, očištěné od zajištění:	x	x	x	x	x	x
a) náklady na pojistná plnění:	x	x	x	x	x	x
aa) hrubá výše	158 245	x	x	x	x	x
bb) podíl zajišťovatelů (-)	49 427	108 818	x	x	x	x
b) změna stavu rezervy na pojistná plnění:	x	x	x	x	x	x
aa) hrubá výše	10 424	x	x	x	x	x
bb) podíl zajišťovatelů (-)	-1 773	12 197	121 015	401 689	332 415	230 380
5. Změna stavu ostatních technických rezerv, očištěné od zajištění (+/-)	x	x		-2 256	653	653
6. Prémie a slevy, očištěné od zajištění	x	x				
7. Čistá výše provozních nákladů:	x	x	x	x	x	x
a) pořízovací náklady na pojistné smlouvy	x	17 378	x	x	x	x
b) změna stavu časové rozlišených pořízovacích nákladů (+/-)	x	240	x	x	x	x
c) správní režie	x	33 496	x	x	x	x
d) provize od zajišťovatelů a podíly na ziscích (-)	x	13 539	37 575	174 736	120 651	81 453
8. Ostatní technické náklady, očištěné od zajištění	x	x	3 854	32 682	11 330	8 111
9. Změna stavu vyrovnávací rezervy (+/-)	x	x				
10. Mezisoučet, zůstatek (výsledek) Technického účtu k neživotnímu pojištění (položka III.1.)	x	x	-21 788	-43 715	-40 709	-28 651

Legenda	3/2013 Základna	3/2013 Mezisoučet	3/2013 Výsledek	12/2012 Výsledek	9/2012 Výsledek	6/2012 Výsledek
III. NETECHNICKÝ ÚČET	x	x	x	x	x	x
1. Výsledek Technického účtu k neživotnímu pojištění (položka I.10.)	x	x	-21 788	-43 715	-40 709	-28 651
2. Výsledek Technického účtu k životnímu pojištění (položka II.13.)	x	x				
3. Výnosy z finančního umístění (investic):	x	x	x	x	x	x
a) výnosy z podílů se zvláštním uvedením těch, které pocházejí z ovládaných osob	x		x	x	x	x
b) výnosy z ostatního finančního umístění (investic), se zvláštním uvedením těch, které pocházejí z ovládaných osob, v tom:	x	x	x	x	x	x
aa) výnosy z pozemků a staveb (nemovitostí)	669	x	x	x	x	x
bb) výnosy z ostatních investic	3 183	3 852	x	x	x	x
c) změny hodnoty finančního umístění (investic)	x	555	x	x	x	x
d) výnosy z realizace finančního umístění (investic)	x	36 526	40 933	462 954	101 089	81 195
4. Převedené výnosy finančního umístění (investic) z Technického účtu k životnímu pojištění (položka II.12.)	x	x				
5. Náklady na finanční umístění (investice):	x	x	x	x	x	x
a) náklady na správu finančního umístění (investic), včetně úroků	x	255	x	x	x	x
b) změny hodnoty finančního umístění (investic)	x	4 173	x	x	x	x
c) náklady spojené s realizací finančního umístění (investic)	x	37 205	41 633	402 136	52 523	51 620
6. Převod výnosů z finančního umístění (investic) na Technický účet k neživotnímu pojištění (položka I.2.)	x	x	-701	60 818	39 806	23 779
7. Ostatní výnosy	x	x	1 424	4 449	2 628	2 233
8. Ostatní náklady	x	x	1 642	3 949	2 521	1 618
9. Daň z příjmů z běžné činnosti	x	x				
10. Zisk nebo ztráta z běžné činnosti po zdanění	x	x	-22 005	-43 215	-31 842	-22 240
15. Ostatní daně neuvedené v předcházejících položkách	x	x	12	43	43	31
16. Zisk nebo ztráta za účetní období	x	x	-22 017	-43 258	-31 885	-22 271