



TRIGLAV POJIŠŤOVNA, a.s.

Čtvrtletní zpráva Triglav pojišťovny, a.s.

k 31.12.2012

Údaje o Triglav pojišťovně, a.s.

| | |
|---|---|
| Obchodní firma | Triglav pojišťovna, a.s. |
| Právní forma | akciová společnost |
| Sídlo | Novobranská 544/1 Brno 602 00 www.triglav.cz |
| Identifikační číslo | 250 73 958 |
| Daňové identifikační číslo | CZ250 73 958 |
| Vznik | akciová společnost Triglav pojišťovna, a.s. byla založena podle zakladatelské smlouvy sepsané dne 1.8.1996, a to jednorázově, bez veřejné nabídky akcií v souladu s ust. §172 ObchZ |
| Datum zápisu do Obchodního rejstříku | 3.9.1996 |
| Poslední změna v Obchodním rejstříku | 10.7.2012 |
| Účel poslední změny | zápis nového člena představenstva – Miha Vittori |
| Základní kapitál | 360 000 000Kč splaceno 100% |
| Předmět podnikání | - provozování pojišťovací činnosti dle ust. §7 odst. 3 zákona č.363/1999Sb., o pojišťovnictví a o změně některých souvisejících zákonů, ve znění pozdějších předpisů v rozsahu pojistných odvětví číslo 1,3,7,8,9,10,13,16,18 neživotních pojištění uvedených v části B přílohy k zákonu o pojišťovnictví - provozování činností souvisejících s pojišťovací činností dle3 odst. 4 zákona o pojišťovnictví: - zprostředkovatelská činnost podle zákona o pojišťovnictví - poradenská činnost související s pojištěním fyzických a právnických osob podle zákona o pojišťovnictví - šetření pojistných událostí prováděné na základě smlouvy s pojišťovnou podle zákona o pojišťovnictví - vzdělávací činnost pro pojišťovací zprostředkovatele a samostatné likvidátory pojistných událostí. |

- provozování zajišťovací činnosti pro neživotní zajištění

Všechny činnosti uvedené v Obchodním rejstříku – viz výše, Triglav pojišťovna, a.s. skutečně vykonává. Žádná činnost vykonávaná nebo poskytovaná nebyla Českou národní bankou omezena nebo pozastavena.

Akcie

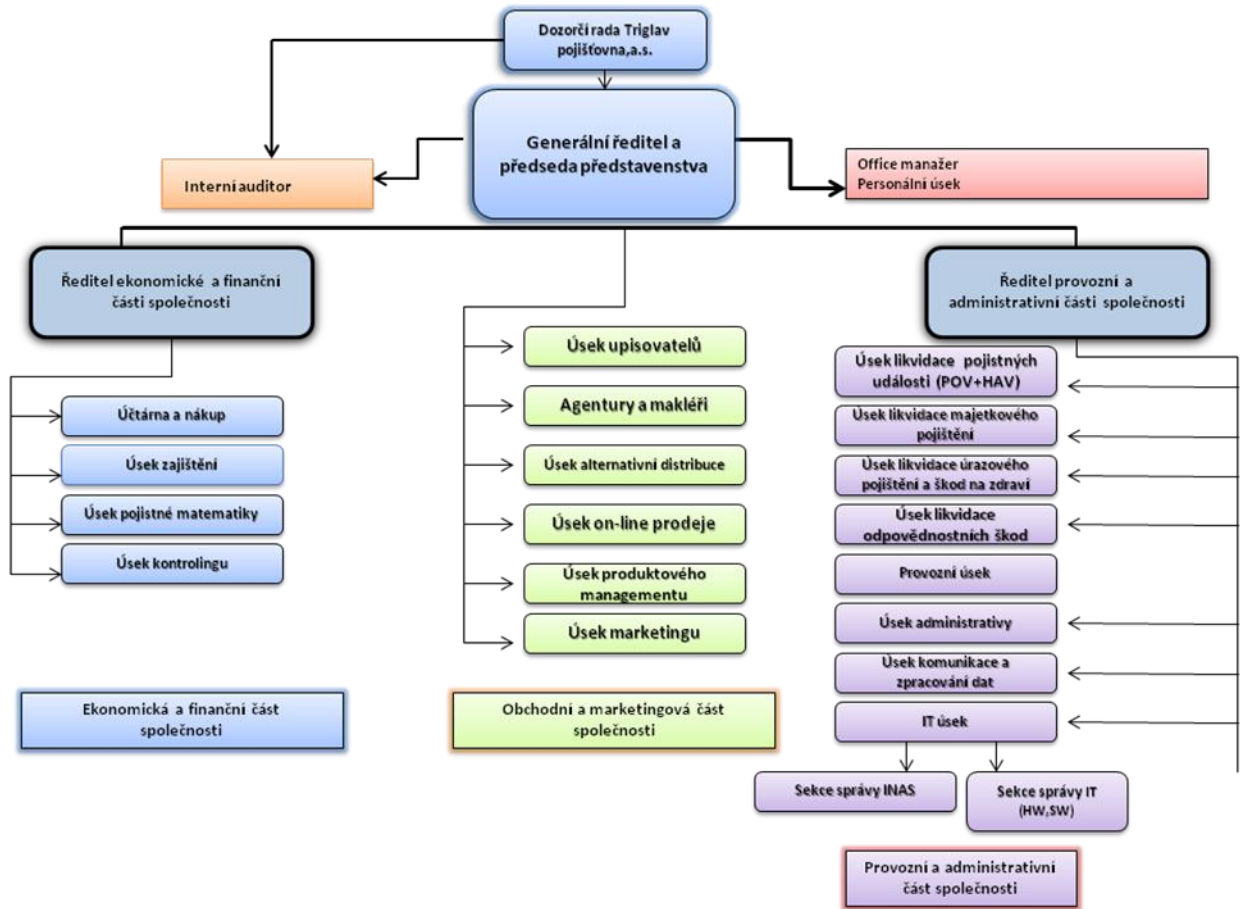
| | |
|-------------------|---------------|
| Druh | kmenové |
| Forma | na jméno |
| Podoba | zaknihované |
| Počet | 3 600ks |
| Jmenovitá hodnota | 100 000Kč |
| Celkový objem | 360 000 000Kč |

Triglav pojišťovna k 31. 12. 2012 nedržela žádné vlastní akcie, zatímni listy ani jiné účastnické cenné papíry.

V průběhu 4. kvartálu 2012 končícího 31.12. nebyl základní kapitál navýšen.

K 31.12.2012 činil průměrný počet přepočtených zaměstnanců 123 osob.

Organizační struktura Triglav pojišťovny,a.s.



Členové představenstva

| | |
|--------------|--|
| Jméno | Ing. Petr Baný |
| Funkce | předseda představenstva |
| Vznik funkce | 25.9.2007 |
| Praxe | AMCICO AIG Life GE Capital Multiservis, a.s. |
| Vzdělání | Mendelova zemědělská a lesnická univerzita v Brně |
| | |
| Jméno | Miha Vittori |
| Funkce | místopředseda představenstva |
| Vznik funkce | 17.5.2012 |
| Praxe | ZAVAROVALNICA Triglav, d.d. |
| Vzdělání | Univerzita v Lublani, ekonomická fakulta |
| | |
| Jméno | Dr.Ing.Petr Mikulenka |
| Funkce | člen představenstva |
| Vznik funkce | 29.1.2010 |
| Praxe | EASTERN SUGAR ČESKÁ REPUBLIKA, a.s., ALSTOM Power, s.r.o. |
| Vzdělání | TES Media, spol. s r.o., POCLAIN HYDRAULICS, s.r.o. Mendelova zemědělská a lesnická univerzita v Brně |

Členové představenstva nejsou členy v orgánech jiných právnických osob.

Členové dozorčí rady

| | |
|--------------|---|
| Jméno | Andrej Slapar |
| Funkce | předseda dozorčí rady |
| Vznik funkce | 11.12.2009 |
| Praxe | Triglav RE |
| Vzdělání | University of Ljubljana, Faculty of law |

| | |
|--------------|---|
| Jméno | Jože Obersnel |
| Funkce | člen dozorčí rady |
| Vznik funkce | 19.5.2004 |
| Praxe | KPMG (Auditor) Intertrade Slovenijales |
| Vzdělání | University of Ljubljana, Faculty of economics |

| | |
|--------------|--|
| Jméno | Ing. Šárka Vodičková |
| Funkce | člen dozorčí rady |
| Vznik funkce | 7.12.2009 |
| Praxe | Triglav pojišťovna, a.s |
| Vzdělání | Masarykova univerzita v Brně, Ekonomicko-správní fakulta |

Členství členů dozorčí rady Triglav pojišťovny, a.s. v orgánech jiných právnických osob:

Jože Obersnel – člen dozorčí rady v Triglav Osiguranje, Zagreb; Triglav Kopaonik, Beograd; Triglav Krajina Kopaonik, Banja Luka; Sava,d.d.,Kranj

Andrej Slapar – člen dozorčí rady v Triglav RE, Ljubljana; Vardar Osiguranje, Skopje; místopředseda představenstva Triglav INT, d.d.

K 31.12.2012 Triglav pojišťovna, a.s. neevidovala žádné úvěry nebo půjčky poskytnuté členům dozorčí rady nebo představenstva a žádné záruky vydané za členy dozorčí rady nebo představenstva.

Akcionář Triglav pojišťovny, a.s.

Jediným akcionářem Triglav pojišťovny, a.s. je Triglav INT, holdingová společnost, d. d.

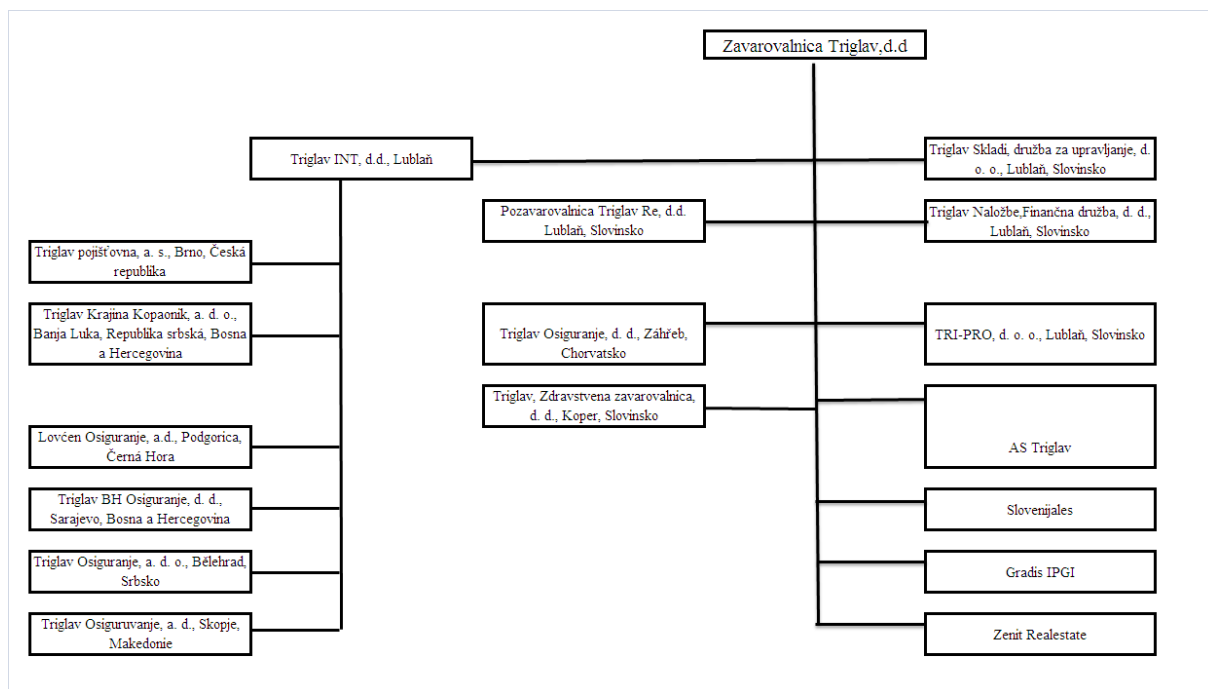
| | |
|------------------------------|--------------------------------------|
| Obchodní firma | Triglav INT, holdinška družba, d. d. |
| Právní forma | akciová společnost |
| Sídlo | Miklošičeva cesta 19, Ljubljana 1000 |
| Podíl na kapitálu | 100%, přímý |
| Podíl na hlasovacích právech | 100%, přímý |

Souhrnná výše pohledávek a závazků Triglav pojišťovny, a.s. vůči podnikům ve skupině:

| Pohledávky a závazky vůči podnikům ve skupině | | | | | | | | |
|--|---------------|---------------|---------------|---------------|---------------|---------------|---------------|---------------|
| Název společnosti | Pohledávky | | | | Závazky | | | |
| | 12/2012 | 9/2012 | 6/2012 | 3/2012 | 12/2012 | 9/2012 | 6/2012 | 3/2012 |
| Triglav Re, d.d. | 44 324 | 31 841 | 38 298 | 41 855 | 35 979 | 34 506 | 35 286 | 43 998 |
| ZAVAROVALNICA Triglav, d.d. | 165 | 0 | 0 | 0 | 486 | 1 452 | 0 | 0 |
| Triglav osiguranje, d.d. | 0 | 0 | 0 | 0 | 144 | 0 | 0 | 0 |
| Celkem: | 44 489 | 31 841 | 38 298 | 41 855 | 36 609 | 35 958 | 35 286 | 43 998 |

K 31.12.2012 Triglav pojišťovna, a.s. nevydala žádné záruky a ani nepřijala žádné záruky od Triglav INT, d.d.

Grafické znázornění skupiny Triglav



Finanční ukazatele Triglav pojišťovny, a.s.

| Poměrové ukazatele | | | | |
|--|----------------|---------------|---------------|---------------|
| Ukazatel | 12/2012 | 9/2012 | 6/2012 | 3/2012 |
| Disponibilní míra solventnosti | 196 860 | 207 974 | 217 010 | 230 979 |
| Požadovaná míra solventnosti | 106 553 | 103 137 | 102 465 | 93 646 |
| Zákonná výše garančního fondu | 120 000 | 120 000 | 120 000 | 120 000 |
| Poměr disponibilní a požadované míry solventnosti | 1,85 | 2,02 | 2,12 | 2,47 |
| Poměr garančního fondu a součtu položek podle § 18 | 0,75 | 0,75 | 0,75 | 0,75 |
| Rentabilita průměrných aktiv (ROAA) | -4,04% | -3,00% | -2,12% | -0,73% |
| Rentabilita průměrného vlastního kapitálu (ROAE) | -18,98% | -13,49% | -9,13% | -3,05% |
| Combined ratio | 114,93% | 117,99% | 116,51% | 108,24% |

* výpočet combined ratia dle Přílohy č. 5 k vyhlášce č. 434/2009 Sb

Triglav pojišťovna, a.s.
Rozvaha k 31. prosinci 2012
(V tisících Kč)

Sídlo společnosti: Novobranská 544/1, 602 00 Brno

IČ: 25073958

| Legenda | 12/2012 Hrubá výše | 12/2012 Úprava | 12/2012 Čistá výše | 9/2012 Čistá výše | 6/2012 Čistá výše | 3/2012 Čistá výše |
|---|-----------------------|-------------------|-----------------------|----------------------|----------------------|----------------------|
| I. AKTIVA | | | | | | |
| B. Dlouhodobý nehmotný majetek, z toho: | 29 335 | 19 892 | 9 443 | 9 702 | 10 280 | 11 029 |
| a) zřizovací výdaje | 43 | 43 | | | | |
| C. Finanční umístění (investice) | 832 347 | | 832 347 | 818 852 | 798 978 | 767 487 |
| I. Pozemky a stavby (nemovitosti), z toho: | 70 000 | | 70 000 | 70 000 | 70 000 | 70 000 |
| a) provozní nemovitosti | 70 000 | | 70 000 | 70 000 | 70 000 | 70 000 |
| III. Jiná finanční umístění | 762 347 | | 762 347 | 748 852 | 728 978 | 697 487 |
| 1. Akcie a ostatní cenné papíry s proměnlivým výnosem, ostatní podíly | 35 033 | | 35 033 | 33 511 | 30 855 | 14 196 |
| 2. Dluhové cenné papíry | 640 309 | | 640 309 | 634 307 | 617 559 | 642 451 |
| a) cenné papíry oceňované reálnou hodnotou proti účtům nákladů a výnosů | 640 309 | | 640 309 | 634 307 | 617 559 | 642 451 |
| 5. Depozita u finančních institucí | 87 005 | | 87 005 | 81 034 | 80 564 | 40 840 |
| E. Dlužníci | 242 714 | 41 638 | 201 076 | 229 122 | 237 487 | 224 160 |
| I. Pohledávky z operací přímého pojištění | 187 733 | 41 638 | 146 095 | 180 334 | 182 154 | 172 014 |
| 1. Pohledávky za pojistníky, z toho: | 173 035 | 40 211 | 132 824 | 162 614 | 168 304 | 162 611 |
| 2. Pohledávky za pojišťovacími zprostředkovateli, z toho: | 14 698 | 1 427 | 13 271 | 17 720 | 13 850 | 9 403 |
| II. Pohledávky z operací zajištění, z toho: | 46 018 | | 46 018 | 41 753 | 48 551 | 46 141 |
| III. Ostatní pohledávky, z toho: | 8 963 | | 8 963 | 7 035 | 6 782 | 6 005 |
| F. Ostatní aktiva | 39 465 | 22 267 | 17 198 | 14 074 | 12 811 | 34 888 |
| I. Dlouhodobý hmotný majetek, jiný než pozemky a stavby (nemovitosti), a zásoby | 25 419 | 22 267 | 3 152 | 3 779 | 4 038 | 4 198 |
| II. Hotovost na účtech u finančních institucí a hotovost v pokladně | 14 046 | | 14 046 | 10 295 | 8 773 | 30 690 |
| G. Přechodné účty aktiv | 33 428 | | 33 428 | 32 379 | 30 310 | 30 608 |
| I. Naběhlé úroky a nájemné | 111 | | 111 | 90 | 97 | 74 |
| II. Odložené pořizovací náklady na pojistné smlouvy, v tom oddělené: | 11 836 | | 11 836 | 12 113 | 12 040 | 12 092 |
| b) v neživotním pojištění | 11 836 | | 11 836 | 12 113 | 12 040 | 12 092 |
| III. Ostatní přechodné účty aktiv, z toho: | 21 481 | | 21 481 | 20 176 | 18 173 | 18 442 |
| a) dohadné položky aktivní | 18 890 | | 18 890 | 15 872 | 15 872 | 15 872 |
| AKTIVA CELKEM | 1 177 289 | 83 797 | 1 093 492 | 1 104 129 | 1 089 866 | 1 068 172 |

| Legenda | 12/2012 | 9/2012 | 6/2012 | 3/2012 |
|---|------------------|------------------|------------------|------------------|
| II. PASIVA | | | | |
| A. Vlastní kapitál | 206 303 | 217 676 | 227 290 | 242 008 |
| I. Základní kapitál, z toho: | 360 000 | 360 000 | 360 000 | 360 000 |
| IV. Ostatní kapitálové fondy | 22 403 | 22 403 | 22 403 | 22 403 |
| V. Rezervní fond a ostatní fondy ze zisku | | | | |
| VI. Nerozdělený zisk minulých účetních období nebo neuhrazená ztráta minulých účetních období | -132 842 | -132 842 | -132 842 | -132 842 |
| VII. Zisk nebo ztráta běžného účetního období | -43 258 | -31 885 | -22 271 | -7 553 |
| C. Technické rezervy | 719 458 | 742 426 | 716 976 | 686 315 |
| 1. Rezerva na nezasloužené pojistné | | | | |
| a) hrubá výše | 220 261 | 217 308 | 216 494 | 220 496 |
| b) podíl zajišťovatelů (-) | 46 493 | 173 768 | 169 674 | 171 164 |
| 3. Rezerva na pojistná plnění | | | | |
| a) hrubá výše | 696 800 | 622 055 | 617 534 | 502 024 |
| b) podíl zajišťovatelů (-) | 307 884 | 388 916 | 413 069 | 355 468 |
| 9. Rezerva na závazky Kanceláře | | | | |
| a) hrubá výše | 156 774 | 159 683 | 159 683 | 159 683 |
| b) podíl zajišťovatelů (-) | 156 774 | 159 683 | 159 683 | 159 683 |
| E. Rezervy | | 660 | 660 | 660 |
| 3. Ostatní rezervy | | 660 | 660 | 660 |
| G. Věřitelé | 116 484 | 110 508 | 112 400 | 107 035 |
| I. Závazky z operací přímého pojištění, z toho: | 55 059 | 60 496 | 64 064 | 48 586 |
| II. Závazky z operací zajištění, z toho: | 41 294 | 40 297 | 38 901 | 45 224 |
| V. Ostatní závazky, z toho: | 20 131 | 9 715 | 9 435 | 13 225 |
| a) daňové závazky a závazky ze sociálního zabezpečení | 6 970 | 4 491 | 5 849 | 6 805 |
| H. Přechodné účty pasiv | 51 247 | 32 859 | 32 540 | 32 154 |
| I. Výdaje příštích období a výnosy příštích období | 9 756 | 10 126 | 10 083 | 10 604 |
| II. Ostatní přechodné účty pasiv, z toho: | 41 491 | 22 733 | 22 457 | 21 550 |
| a) dohadné položky pasivní | 41 491 | 22 896 | 22 687 | 21 554 |
| PASIVA CELKEM | 1 093 492 | 1 104 129 | 1 089 866 | 1 068 172 |

Triglav pojišťovna, a.s.

Výkaz zisku a ztráty za období leden až prosinec 2012

(V tisících Kč)

Sídlo společnosti: Novobranská 544/1, 602 00 Brno

IČ: 25073958

| Legenda | 12/2012 Základna | 12/2012 Mezisoučet | 12/2012 Výsledek | 9/2012 Výsledek | 6/2012 Výsledek | 3/2012 Výsledek |
|---|---------------------|-----------------------|---------------------|--------------------|--------------------|--------------------|
| I. TECHNICKÝ ÚČET K NEŽIVOTNÍMU POJIŠTĚNÍ | x | x | x | x | x | x |
| 1. Zasloužené pojistné, očištěné od zajištění: | x | x | x | x | x | x |
| a) předepsané hrubé pojistné | 687 187 | x | x | x | x | x |
| b) pojistné postoupené zajišťovatelům (-) | 184 566 | 502 621 | x | x | x | x |
| c) změna stavu hrubé výše rezervy na nezasloužené pojistné (+/-) | 1 753 | x | x | x | x | x |
| d) změna stavu rezervy na nezasloužené pojistné, podíl zajišťovatelů (+/-) | 666 | 1 087 | 501 534 | 383 994 | 267 640 | 141 918 |
| 2. Převedené výnosy z finančního umístění (investic) z Netechnického účtu (položka III.8.) | x | x | 60 818 | 39 806 | 23 779 | 9 398 |
| 3. Ostatní technické výnosy, očištěné od zajištění | x | x | 784 | 540 | 527 | 457 |
| 4. Náklady na pojištění plnění, očištěné od zajištění: | x | x | x | x | x | x |
| a) náklady na pojištění plnění: | x | x | x | x | x | x |
| aa) hrubá výše | 476 079 | x | x | x | x | x |
| bb) podíl zajišťovatelů (-) | 127 721 | 348 358 | x | x | x | x |
| b) změna stavu rezervy na pojištění plnění: | x | x | x | x | x | x |
| aa) hrubá výše | 228 853 | x | x | x | x | x |
| bb) podíl zajišťovatelů (-) | 175 522 | 53 331 | 401 689 | 332 415 | 230 380 | 111 690 |
| 5. Změna stavu ostatních technických rezerv, očištěné od zajištění (+/-) | x | x | -2 256 | 653 | 653 | 653 |
| 6. Prémie a slevy, očištěné od zajištění | x | x | | | | |
| 7. Čistá výše provozních nákladů: | x | x | x | x | x | x |
| a) pojižovací náklady na pojistné smlouvy | x | 68 320 | x | x | x | x |
| b) změna stavu časově rozlišených pojižovacích nákladů (+/-) | x | -178 | x | x | x | x |
| c) správní režie | x | 140 600 | x | x | x | x |
| d) provize od zajišťovatelů a podíly na ziscích (-) | x | 34 006 | 174 736 | 120 651 | 81 453 | 41 923 |
| 8. Ostatní technické náklady, očištěné od zajištění | x | x | 32 682 | 11 330 | 8 111 | 6 827 |
| 9. Změna stavu vyrovnávací rezervy (+/-) | x | x | | | | |
| 10. Mezisoučet, zůstatek (výsledek) Technického účtu k neživotnímu pojištění (položka III.1.) | x | x | -43 715 | -40 709 | -28 651 | -9 320 |

| Legenda | 12/2012 Základna | 12/2012 Mezisoučet | 12/2012 Výsledek | 9/2012 Výsledek | 6/2012 Výsledek | 3/2012 Výsledek |
|---|---------------------|-----------------------|---------------------|--------------------|--------------------|--------------------|
| III. NETECHNICKÝ ÚČET | x | x | x | x | x | x |
| 1. Výsledek Technického účtu k neživotnímu pojištění (položka I.10.) | x | x | -43 715 | -40 709 | -28 651 | -9 320 |
| 2. Výsledek Technického účtu k životnímu pojištění (položka II.13.) | x | x | | | | |
| 3. Výnosy z finančního umístění (investic): | x | x | x | x | x | x |
| a) výnosy z podílů se zvláštním uvedením těch, které pocházejí z ovládaných osob | x | | x | x | x | x |
| b) výnosy z ostatního finančního umístění (investic), se zvláštním uvedením těch, které pocházejí z ovládaných osob, v tom: | x | x | x | x | x | x |
| aa) výnosy z pozemků a staveb (nemovitostí) | 2 630 | x | x | x | x | x |
| bb) výnosy z ostatních investic | 20 231 | 22 861 | x | x | x | x |
| c) změny hodnoty finančního umístění (investic) | x | 14 034 | x | x | x | x |
| d) výnosy z realizace finančního umístění (investic) | x | 426 059 | 462 954 | 101 089 | 81 195 | 61 112 |
| 4. Převedené výnosy finančního umístění (investic) z Technického účtu k životnímu pojištění (položka II.12.) | x | x | | | | |
| 5. Náklady na finanční umístění (investic): | x | x | x | x | x | x |
| a) náklady na správu finančního umístění (investic), včetně úroků | x | 3 367 | x | x | x | x |
| b) změny hodnoty finančního umístění (investic) | x | 559 | x | x | x | x |
| c) náklady spojené s realizací finančního umístění (investic) | x | 398 210 | 402 136 | 52 523 | 51 620 | 50 309 |
| 6. Převod výnosů z finančního umístění (investic) na Technický účet k neživotnímu pojištění (položka I.2.) | x | x | 60 818 | 39 806 | 23 779 | 9 398 |
| 7. Ostatní výnosy | x | x | 4 449 | 2 628 | 2 233 | 1 170 |
| 8. Ostatní náklady | x | x | 3 949 | 2 521 | 1 618 | 795 |
| 9. Daň z příjmů z běžné činnosti | x | x | | | | |
| 10. Zisk nebo ztráta z běžné činnosti po zdanění | x | x | -43 215 | -31 842 | -22 240 | -7 540 |
| 15. Ostatní daně neuvedené v předcházejících položkách | x | x | 43 | 43 | 31 | 13 |
| 16. Zisk nebo ztráta za účetní období | x | x | -43 258 | -31 885 | -22 271 | -7 553 |